

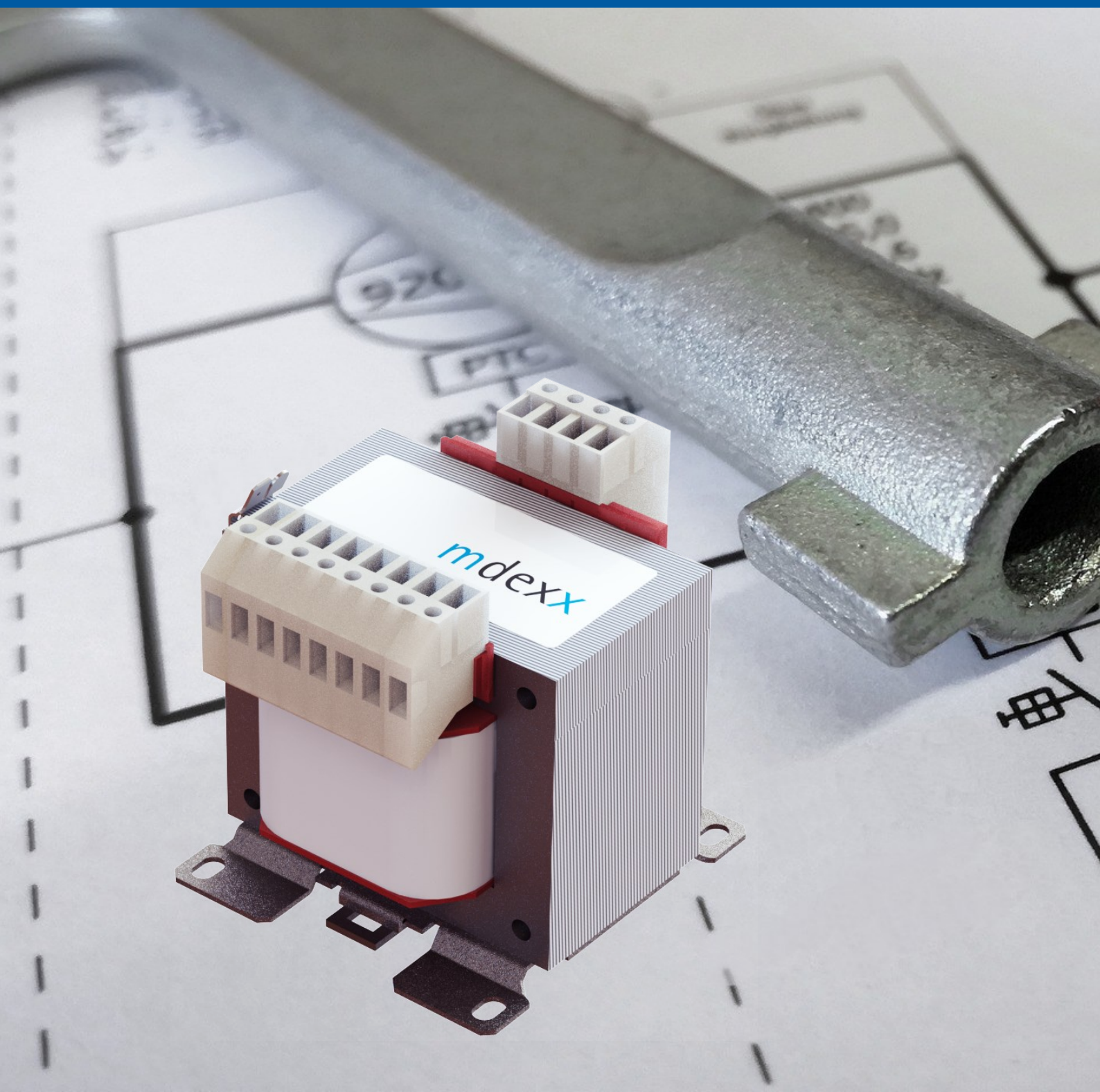
mdexx

TRANSFORMATORY PRODUKTY RDZENIOWE 2021

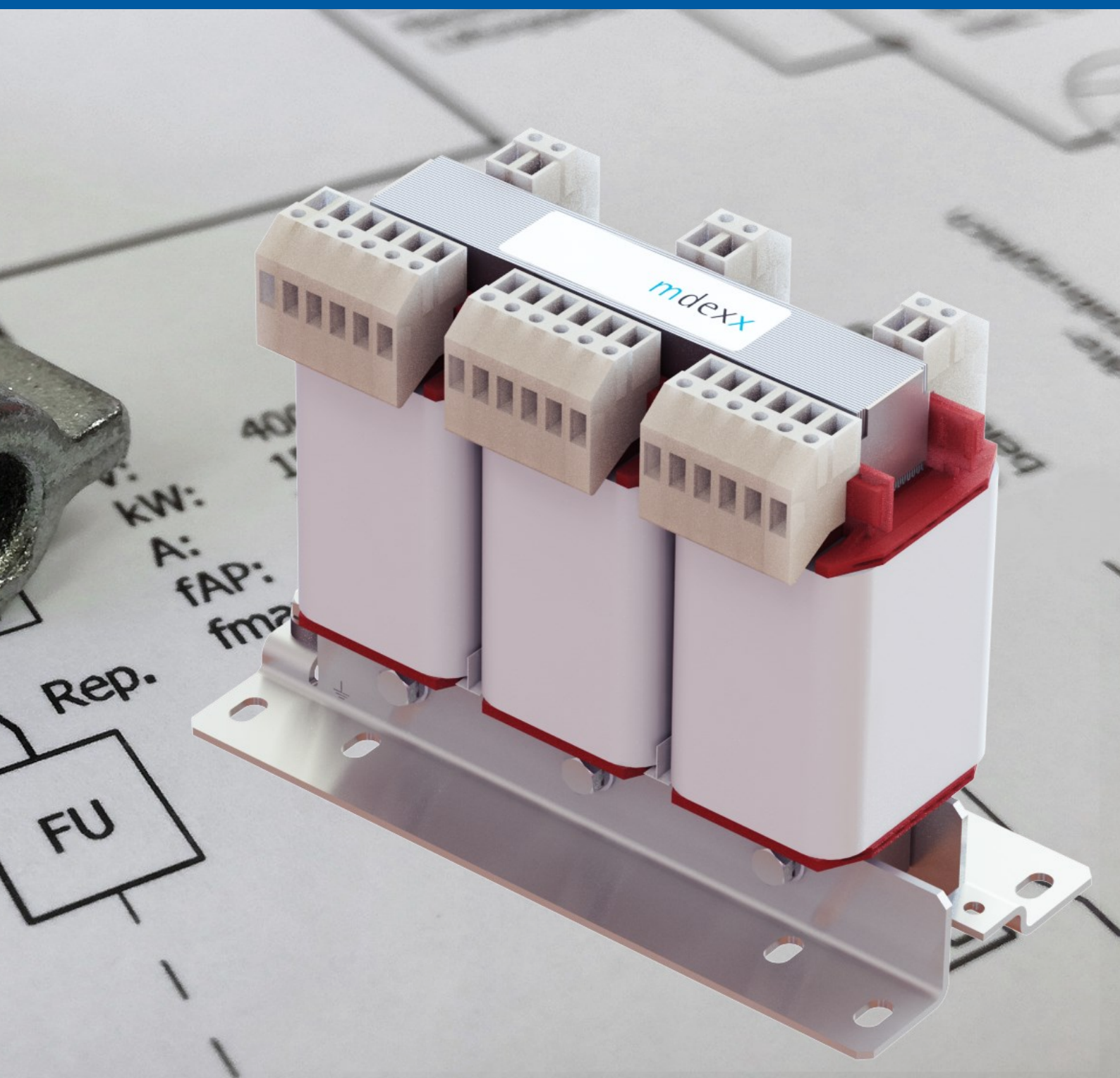
≤ 10,0 kVA



NAJWAŻNIEJSZE JEST NIEWIDOCZNE DLA OCZU



Dotyczy to również transformatorów mdexx:
Produkowane w sercu naszej fabryki, zapewniają odpowiednie napięcie na całym świecie - zawsze niezawodnie i bezpiecznie.
Technologia firmy mdexx zapewnia pełny zakres transformatorów bezpieczeństwa, separacyjnych, oddzielających i mocy.



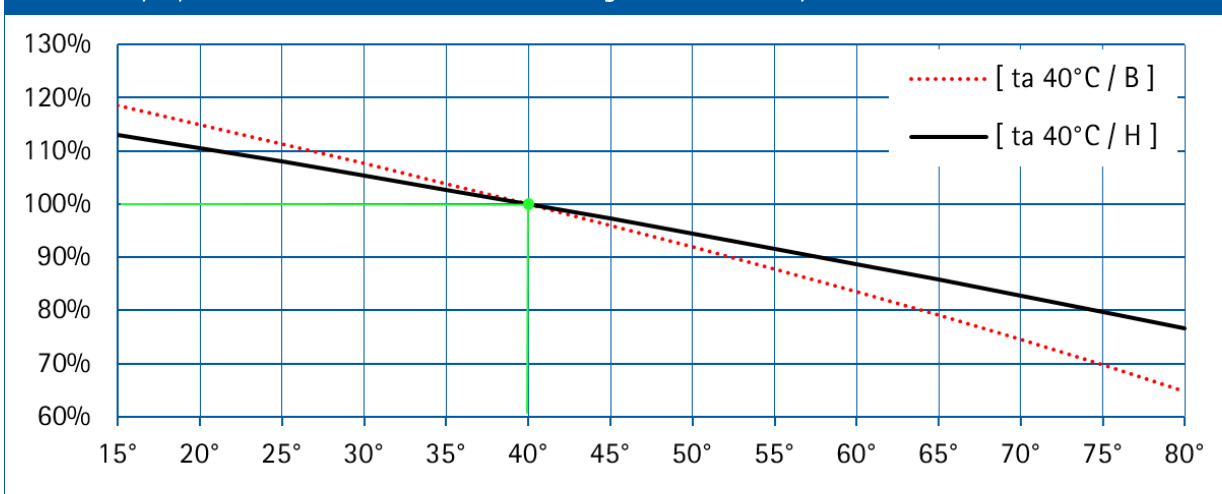
DANE TECHNICZNE

Linia - TAM	Transformatory jednofazowe
Wykonanie	YEI1—Rdzeń
Zakres mocy	63 VA - 2,5 kVA
Uznania	CE cULus ENEC
Zakres napięć	≤ 690 V
Częstotliwość znamionowa	50..60 Hz
Klasa temperaturowa	B / Class 130
Znamionowa temperatura pracy	- 25° .. + 40°
Rozszerzony zakres temperatur po redukcji mocy	+ 80°



Linia - TAT	Transformatory jednofazowe
Wykonanie	YUI1—Rdzeń
Zakres mocy	2,5 kVA - 10,0 kVA
Uznania	CE cULus ENEC
Zakres napięć	≤ 690 V
Częstotliwość znamionowa	50..60 Hz
Klasa temperaturowa	H / Class 180
Znamionowa temperatura pracy	- 25° .. + 40°
Rozszerzony zakres temperatur po redukcji mocy	+ 80°

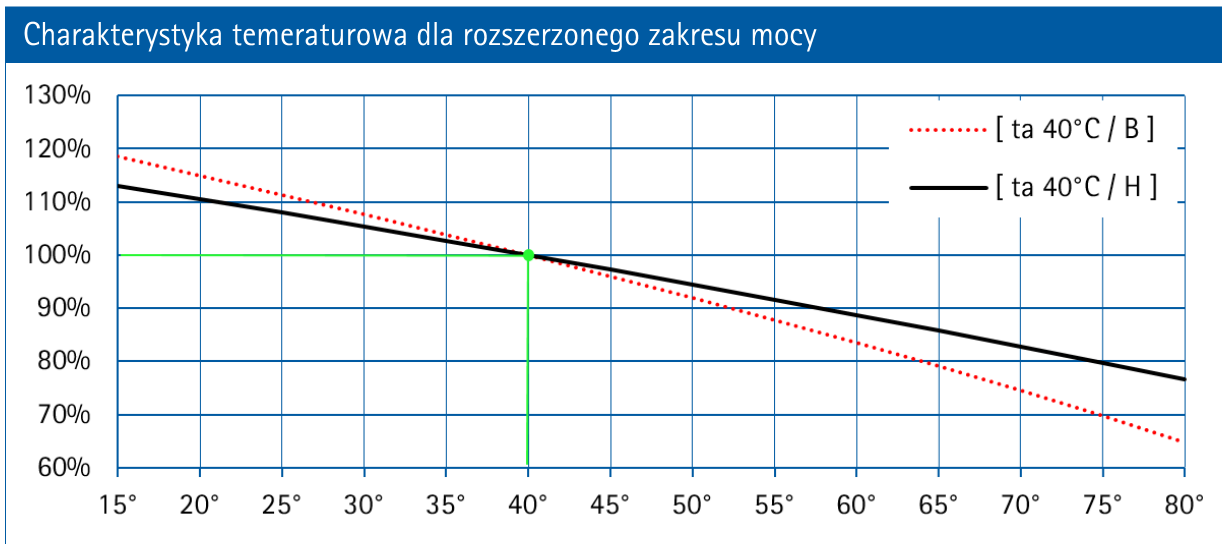
Charakterystyka temperaturowa dla rozszerzonego zakresu mocy



Linia - TAP	Transformatory trójfazowe
Wykonanie	YUI 2-Rdzeń
Zakres mocy	630 VA - 4,0 kVA
Uznania	CE cULus ENEC
Zakres napięć	≤ 690 V
Częstotliwość znamionowa	50..60 Hz
Klasa temperaturowa	B / Class 130
Znamionowa temperatura pracy	- 25° .. + 40°
Rozszerzony zakres temperatur po redukcji mocy	+ 80°



Linia - TAU	Transformatory trójfazowe
Wykonanie	YUI 2-Rdzeń
Zakres mocy	< 5,0 kVA - 10,0 kVA
Uznania	CE cULus ENEC
Zakres napięć	≤ 690 V
Częstotliwość znamionowa	50..60 Hz
Klasa temperaturowa	H / Class 180
Znamionowa temperatura pracy	-25° .. + 40°
Rozszerzony zakres temperatur po redukcji mocy	+ 80°



mdexx Transformatoren | Uniwersalne zastosowanie, nie wymagające obsługi i są przyjazne dla środowiska naturalnego. Obecnie pracują w wielu różnych zastosowaniach klientów na całym świecie zgodnie z krajowymi i międzynarodowymi standardami i normami **CE cULus ENEC**.



5 lat gwarancji mdexx¹

DOSTĘPNOŚĆ I WYSYŁKA PRODUKTÓW²

| Produkty z magazynu 3 - 5 dni roboczych, produkty pod zamówienie 7-13 dni roboczych |

LEGENDA



Formuła zapytania



Twój kontakt



Strona internetowa mdexx



Film z hal produkcyjnych



Dostępny na magazynie



Pod zamówienie

NORMY I UZNANIA



CE-Zeichen | Znak zgodności prawnej w Europie

Communautés Européennes



znak UL (Recognized Component) | USA i Kanada, tutaj:

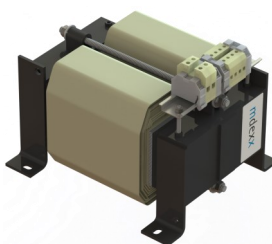
certyfikacja UL | Underwriters Laboratories Inc.



znak EAC | Euroazjatycka Unia Gospodarcza | Rosja, Kazachstan, Białoruś, Kirgistan i Armenia

¹ W odróżnieniu od naszych warunków sprzedaży opisanych pod linkiem (Ogólne warunki sprzedaży | mdexx.com), udzielamy przedłużonego 60-miesięcznego okresu gwarancji dla produktów z tego katalogu obowiązującą na terenie Unii Europejskiej. | ² Z zastrzeżeniem dla wcześniejszej sprzedaży.

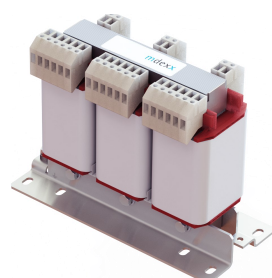
Transformatory jednofazowe



Napięcie strony pierwotnej	Napięcie strony wtórnej	
230 Vac +/-5%	24 Vac	10
230 Vac +/-5%	42 Vac	11
230 Vac +/-5%	110 Vac	12
230 Vac +/-5%	230 Vac	13 - 14
400 Vac +/-5%	24 Vac	15
400 Vac +/-5%	42 Vac	16
400 Vac +/-5%	230 Vac	17 - 18
400-230 Vac +/-15V	24 Vac	19
400-230 Vac +/-15V	230-115 (2x115) Vac	20 - 21
440 Vac +/-5%	230 Vac	22
500 Vac +/-5%	230 Vac	23
550..208 Vac	24 Vac	24
550..208 Vac	230-115 (2x115) Vac	25 - 26
600..230 Vac	24 Vac	27
600..230 Vac	230-115 (2x115) Vac	28 - 29
690 Vac +/-5%	230 Vac	30 - 31



Transformatory trójfazowe



Napięcie strony pierwotnej	Napięcie strony wtórnej	
Y500-400 / D289-230 Vac	Y400 / D230 Vac	32
Y 520..360 Vac	D 300...208 Vac	33

MATRYCA PRODUKTÓW

Transformatory jednofazowe

Napięcie strony pierwotnej	Napięcie strony wtórnej	63 VA	100 VA	160 VA
230 Vac +/-5% [242-230-218]	24 Vac	■	■	■
230 Vac +/-5% [242-230-218]	42 Vac			
230 Vac +/-5% [242-230-218]	110 Vac			■
230 Vac +/-5% [242-230-218]	230 Vac	■	■	■
400 Vac +/-5% [420-400-380]	24 Vac	■	■	■
400 Vac +/-5% [420-400-380]	42 Vac	■	■	
400 Vac +/-5% [420-400-380]	230 Vac	■	■	■
400-230 Vac +/-15V [415-400-385-245-230-215]	24 Vac	■	■	■
400-230 Vac +/-15V [415-400-385-245-230-215]	230-115 (2x115) Vac	■	■	■
440 Vac +/-5% [462-440-418]	230 Vac		■	■
500 Vac +/-5% [525-500-475]	230 Vac	■	■	
550..208 Vac [550-525-500-480-460-440-415-400-380-230-208]	24 Vac	■	■	■
550..208 Vac [550-525-500-480-460-440-415-400-380-230-208]	230-115 (2x115) Vac	■	■	■
600..230 Vac [600-575-550-525-500-480-460-440-415-400-240-230]	24 Vac	■	■	■
600..230 Vac [600-575-550-525-500-480-460-440-415-400-240-230]	230-115 (2x115) Vac	■	■	■
690 Vac +/-5% [725-690-655]	230 Vac	■	■	■

Transformatory trójfazowe

Napięcie strony pierwotnej	Napięcie strony wtórnej	63 VA	100 VA	160 VA
Y500-400 Vac / D289-230 Vac	Y 400 / D230 Vac			
Y 520..360 Vac [520-500-480-460-440-420-400-380-360]	D 300-289-277-266-254-240-230-220-208 Vac			

Bestellartikel

ab Lager lieferbar

Transformatory jednofazowe

Wejście: 230 Vac +/- 5%

Wyjście: 24 Vac



Transformatory bezpieczeństwa, oddzielające i separacyjne

zgodnie z normą EN 61558-2-6, 2-2, 2-1; UL 5085 / XPTQ2-8.E92271, UL/CSA-RECOGNIZED



Inne stopnie ochrony na życzenie: IP2X, IP20, IP23, IP54



Moc:	Moc szczytowa:	Numer zamówienia:
0,063 kVA	0,190 kVA	TAM3242-4TN00-0EAO
<p>Transformatory jednofazowe, Pn(kVA): 0,063, Upr(V): 230+/-5%; Usec(V): 24, Isec(A): 2,625, f(Hz): 50..60, Grupa połączeń: Ii0, Temperatura (°) -25..+40, Klasa izolacji: B, IP00, moc strat (W): 10,8; zaciski: Złącze śrubowe / łącznikowe, Montaż: śrubowany / na szynie / płytce mocującej, Normy: EN 61558-2-1, -2-2, -2-6, UL 5085 / XPTQ2-8.E92271, UL/CSA-RECOGNIZED, Portal - E-Plan</p>		
0,100 kVA	0,310 kVA	TAM3442-4TN00-0EAO
<p>Transformatory jednofazowe, Pn(kVA): 0,1, Upr(V): 230+/-5%; Usec(V): 24, Isec(A): 4,167, f(Hz): 50..60, Grupa połączeń: Ii0, Temperatura (°) -25..+40, Klasa izolacji: B, IP00, moc strat (W): 16,8; zaciski: Złącze śrubowe / łącznikowe, Montaż: śrubowany / na szynie / płytce mocującej, Normy: EN 61558-2-1, -2-2, -2-6, UL 5085 / XPTQ2-8.E92271, UL/CSA-RECOGNIZED, Portal - E-Plan</p>		
0,160 kVA	0,490 kVA	TAM3842-4TN00-0EAO
<p>Transformatory jednofazowe, Pn(kVA): 0,16, Upr(V): 230+/-5%; Usec(V): 24, Isec(A): 6,667, f(Hz): 50..60, Grupa połączeń: Ii0, Temperatura (°) -25..+40, Klasa izolacji: B, IP00, moc strat (W): 25,8; zaciski: Złącze śrubowe / łącznikowe, Montaż: śrubowany / na szynie / płytce mocującej, Normy: EN 61558-2-1, -2-2, -2-6, UL 5085 / XPTQ2-8.E92271, UL/CSA-RECOGNIZED, Portal - E-Plan</p>		
0,250 kVA	0,850 kVA	TAM4042-4TN00-0EAO
<p>Transformatory jednofazowe, Pn(kVA): 0,25, Upr(V): 230+/-5%; Usec(V): 24, Isec(A): 10,417, f(Hz): 50..60, Grupa połączeń: Ii0, Temperatura (°) -25..+40, Klasa izolacji: B, IP00, moc strat (W): 29,7; zaciski: Złącze śrubowe / łącznikowe, Montaż: śrubowany / na szynie / płytce mocującej, Normy: EN 61558-2-1, -2-2, -2-6, UL 5085 / XPTQ2-8.E92271, UL/CSA-RECOGNIZED, Portal - E-Plan</p>		
0,315 kVA	1,120 kVA	TAM4342-4TN00-0EAO
<p>Transformatory jednofazowe, Pn(kVA): 0,315, Upr(V): 230+/-5%; Usec(V): 24, Isec(A): 13,1, f(Hz): 50..60, Grupa połączeń: Ii0, Temperatura (°) -25..+40, Klasa izolacji: B, IP00, moc strat (W): 35,4; zaciski: Złącze śrubowe / łącznikowe, Montaż: śrubowany, Normy: EN 61558-2-1, -2-2, -2-6, UL 5085 / XPTQ2-8.E92271, UL/CSA-RECOGNIZED, Portal - E-Plan</p>		
0,400 kVA	1,440 kVA	TAM4642-4TN00-0EAO
<p>Transformatory jednofazowe, Pn(kVA): 0,4, Upr(V): 230+/-5%; Usec(V): 24, Isec(A): 16,667, f(Hz): 50..60, Grupa połączeń: Ii0, Temperatura (°) -25..+40, Klasa izolacji: B, IP00, moc strat (W): 38,8; zaciski: Złącze śrubowe / łącznikowe, Montaż: śrubowany, Normy: EN 61558-2-1, -2-2, -2-6, UL 5085 / XPTQ2-8.E92271, UL/CSA-RECOGNIZED, Portal - E-Plan</p>		
0,500 kVA	2,000 kVA	TAM4842-4TN00-0EAO
<p>Transformatory jednofazowe, Pn(kVA): 0,5, Upr(V): 230+/-5%; Usec(V): 24, Isec(A): 20,8, f(Hz): 50..60, Grupa połączeń: Ii0, Temperatura (°) -25..+40, Klasa izolacji: B, IP00, moc strat (W): 47,7; zaciski: Złącze śrubowe / łącznikowe, Montaż: śrubowany, Normy: EN 61558-2-1, -2-2, -2-6, UL 5085 / XPTQ2-8.E92271, UL/CSA-RECOGNIZED, Portal - E-Plan</p>		
0,630 kVA	2,350 kVA	TAM5242-4TN00-0EAO
<p>Transformatory jednofazowe, Pn(kVA): 0,63, Upr(V): 230+/-5%; Usec(V): 24, Isec(A): 26,3, f(Hz): 50..60, Grupa połączeń: Ii0, Temperatura (°) -25..+40, Klasa izolacji: B, IP00, moc strat (W): 53; zaciski: Złącze śrubowe / łącznikowe, Montaż: śrubowany, Normy: EN 61558-2-1, -2-2, -2-6, UL 5085 / XPTQ2-8.E92271, UL/CSA-RECOGNIZED, Portal - E-Plan</p>		
0,800 kVA	3,400 kVA	TAM5542-4TN00-0EAO
<p>Transformatory jednofazowe, Pn(kVA): 0,8, Upr(V): 230+/-5%; Usec(V): 24, Isec(A): 33,3, f(Hz): 50..60, Grupa połączeń: Ii0, Temperatura (°) -25..+40, Klasa izolacji: B, IP00, moc strat (W): 50,8; zaciski: Złącze śrubowe / łącznikowe, Montaż: śrubowany, Normy: EN 61558-2-1, -2-2, -2-6, UL 5085 / XPTQ2-8.E92271, UL/CSA-RECOGNIZED, Portal - E-Plan</p>		

Pod zamówienie

Dostępny na magazynie

Transformatory jednofazowe

Wejście: 230 Vac +/- 5%

Wyjście: 42 Vac



Transformatory bezpieczeństwa, oddzielające i separacyjne

zgodnie z normą EN 61558-2-6, 2-2, 2-1; UL 5085 / XPTQ2-8.E92271, UL/CSA-RECOGNIZED

Inne stopnie ochrony na życzenie: IP2X, IP20, IP23, IP54

Moc:

0,250 kVA

Moc szczytowa:

0,850 kVA

Numer zamówienia:

TAM4042-4TV00-0EAO

Transformatory jednofazowe, Pn(kVA): 0,25, Upri(V): 230 +/- 5%; Usec(V): 42, Isec(A): 5,952, f(Hz): 50..60, Grupa połączeń: II0, Temperatura (°) -25..+40, Klasa izolacji: B, IP00, moc strat (W): 30; zaciski: Złącze śrubowe / łącznikowe, Montaż: śrubowany / na szynie / płytce mocującej, Normy: EN 61558-2-1, -2-2, -2-6, UL 5085 / XPTQ2-8.E92271, UL/CSA-RECOGNIZED, Portal - E-Plan



Transformatory jednofazowe

Wejście: 230 Vac +/- 5%

Wyjście: 110 Vac



Transformatory bezpieczeństwa, oddzielające i separacyjne

zgodnie z normą EN 61558-2-4, 2-2, 2-1; UL 5085 / XPTQ2-8.E92271, UL/CSA-RECOGNIZED

Inne stopnie ochrony na życzenie: IP2X, IP20, IP23, IP54



Moc:	Moc szczytowa:	Numer zamówienia:
0,160 kVA	0,490 kVA	TAM3842-4TJ10-0FA0
Transformatory jednofazowe, Pn(kVA): 0,16, Upri(V): 230+/-5%; Usec(V): 110, Isec(A): 1,455, f(Hz): 50..60, Grupa połączeń: li0, Temperatura (°) -25..+40, Klasa izolacji: B, IP00, moc strat (W): 25,3; zaciski: Złącze śrubowe / łącznikowe, Montaż: śrubowany / na szynie / płytce mocującej, Normy: EN 61558-2-1, -2-2, -2-4, UL 5085 / XPTQ2-8.E92271, UL/CSA-RECOGNIZED, Portal - E-Plan		
1,000 kVA	5,000 kVA	TAM5742-4TJ10-0FA0
Transformatory jednofazowe, Pn(kVA): 1, Upri(V): 230+/-5%; Usec(V): 110, Isec(A): 9,09, f(Hz): 50..60, Grupa połączeń: li0, Temperatura (°) -25..+40, Klasa izolacji: B, IP00, moc strat (W): 59,4; zaciski: Złącze śrubowe / łącznikowe, Montaż: śrubowany, Normy: EN 61558-2-1, -2-2, -2-4, UL 5085 / XPTQ2-8.E92271, UL/CSA-RECOGNIZED, Portal - E-Plan		



Transformatory jednofazowe

Wejście: 230 Vac +/- 5%

Wyjście: 230 Vac

Transformatory bezpieczeństwa, oddzielające i separacyjne



Inne stopnie ochrony na życzenie: IP2X, IP20, IP23, IP54

Moc:	Moc szczytowa:	Numer zamówienia:
0,063 kVA	0,190 kVA	TAM3242-4TT10-0FA0
<p>Transformatory jednofazowe, Pn(kVA): 0,063, Upri(V): 230+/-5%; Usec(V): 230, Isec(A): 0,27, f(Hz): 50.60, Grupa połączeń: li0, Temperatura (°) -25..+40, Klasa izolacji: B, IP00, moc strat (W): 10,6; zaciski: Złącze śrubowe / łącznikowe, Montaż: śrubowany / na szynie / płytce mocującej, Normy: EN 61558-2-1, -2-2, -2-4, UL 5085 / XPTQ2-8.E92271, UL/CSA-RECOGNIZED, Portal - E-Plan</p>		
0,100 kVA	0,310 kVA	TAM3442-4TT10-0FA0
<p>Transformatory jednofazowe, Pn(kVA): 0,1, Upri(V): 230+/-5%; Usec(V): 230, Isec(A): 0,435, f(Hz): 50.60, Grupa połączeń: li0, Temperatura (°) -25..+40, Klasa izolacji: B, IP00, moc strat (W): 16,3; zaciski: Złącze śrubowe / łącznikowe, Montaż: śrubowany / na szynie / płytce mocującej, Normy: EN 61558-2-1, -2-2, -2-4, UL 5085 / XPTQ2-8.E92271, UL/CSA-RECOGNIZED, Portal - E-Plan</p>		
0,160 kVA	0,490 kVA	TAM3842-4TT10-0FA0
<p>Transformatory jednofazowe, Pn(kVA): 0,16, Upri(V): 230+/-5%; Usec(V): 230, Isec(A): 0,7, f(Hz): 50.60, Grupa połączeń: li0, Temperatura (°) -25..+40, Klasa izolacji: B, IP00, moc strat (W): 24,7; zaciski: Złącze śrubowe / łącznikowe, Montaż: śrubowany / na szynie / płytce mocującej, Normy: EN 61558-2-1, -2-2, -2-4, UL 5085 / XPTQ2-8.E92271, UL/CSA-RECOGNIZED, Portal - E-Plan</p>		
0,250 kVA	0,850 kVA	TAM4042-4TT10-0FA0
<p>Transformatory jednofazowe, Pn(kVA): 0,25, Upri(V): 230+/-5%; Usec(V): 230, Isec(A): 1,087, f(Hz): 50.60, Grupa połączeń: li0, Temperatura (°) -25..+40, Klasa izolacji: B, IP00, moc strat (W): 28,9; zaciski: Złącze śrubowe / łącznikowe, Montaż: śrubowany / na szynie / płytce mocującej, Normy: EN 61558-2-1, -2-2, -2-4, UL 5085 / XPTQ2-8.E92271, UL/CSA-RECOGNIZED, Portal - E-Plan</p>		
0,315 kVA	1,120 kVA	TAM4342-4TT10-0FA0
<p>Transformatory jednofazowe, Pn(kVA): 0,315, Upri(V): 230+/-5%; Usec(V): 230, Isec(A): 1,37, f(Hz): 50.60, Grupa połączeń: li0, Temperatura (°) -25..+40, Klasa izolacji: B, IP00, moc strat (W): 34,5; zaciski: Złącze śrubowe / łącznikowe, Montaż: śrubowany, Normy: EN 61558-2-1, -2-2, -2-4, UL 5085 / XPTQ2-8.E92271, UL/CSA-RECOGNIZED, Portal - E-Plan</p>		
0,400 kVA	1,440 kVA	TAM4642-4TT10-0FA0
<p>Transformatory jednofazowe, Pn(kVA): 0,4, Upri(V): 230+/-5%; Usec(V): 230, Isec(A): 1,74, f(Hz): 50.60, Grupa połączeń: li0, Temperatura (°) -25..+40, Klasa izolacji: B, IP00, moc strat (W): 39,56; zaciski: Złącze śrubowe / łącznikowe, Montaż: śrubowany, Normy: EN 61558-2-1, -2-2, -2-4, UL 5085 / XPTQ2-8.E92271, UL/CSA-RECOGNIZED, Portal - E-Plan</p>		
0,500 kVA	2,000 kVA	TAM4842-4TT10-0FA0
<p>Transformatory jednofazowe, Pn(kVA): 0,5, Upri(V): 230+/-5%; Usec(V): 230, Isec(A): 2,17, f(Hz): 50.60, Grupa połączeń: li0, Temperatura (°) -25..+40, Klasa izolacji: B, IP00, moc strat (W): 48,1; zaciski: Złącze śrubowe / łącznikowe, Montaż: śrubowany, Normy: EN 61558-2-1, -2-2, -2-4, UL 5085 / XPTQ2-8.E92271, UL/CSA-RECOGNIZED, Portal - E-Plan</p>		
0,630 kVA	2,350 kVA	TAM5242-4TT10-0FA0
<p>Transformatory jednofazowe, Pn(kVA): 0,63, Upri(V): 230+/-5%; Usec(V): 230, Isec(A): 2,74, f(Hz): 50.60, Grupa połączeń: li0, Temperatura (°) -25..+40, Klasa izolacji: B, IP00, moc strat (W): 54; zaciski: Złącze śrubowe / łącznikowe, Montaż: śrubowany, Normy: EN 61558-2-1, -2-2, -2-4, UL 5085 / XPTQ2-8.E92271, UL/CSA-RECOGNIZED, Portal - E-Plan</p>		
0,800 kVA	3,400 kVA	TAM5542-4TT10-0FA0
<p>Transformatory jednofazowe, Pn(kVA): 0,8, Upri(V): 230+/-5%; Usec(V): 230, Isec(A): 3,48, f(Hz): 50.60, Grupa połączeń: li0, Temperatura (°) -25..+40, Klasa izolacji: B, IP00, moc strat (W): 51,3; zaciski: Złącze śrubowe / łącznikowe, Montaż: śrubowany, Normy: EN 61558-2-1, -2-2, -2-4, UL 5085 / XPTQ2-8.E92271, UL/CSA-RECOGNIZED, Portal - E-Plan</p>		
1,000 kVA	5,000 kVA	TAM5742-4TT10-0FA0
<p>Transformatory jednofazowe, Pn(kVA): 1, Upri(V): 230+/-5%; Usec(V): 230, Isec(A): 4,35, f(Hz): 50.60, Grupa połączeń: li0, Temperatura (°) -25..+40, Klasa izolacji: B, IP00, moc strat (W): 59,2; zaciski: Złącze śrubowe / łącznikowe, Montaż: śrubowany, Normy: EN 61558-2-1, -2-2, -2-4, UL 5085 / XPTQ2-8.E92271, UL/CSA-RECOGNIZED, Portal - E-Plan</p>		
1,600 kVA	7,300 kVA	TAM6142-4TT10-0FA0
<p>Transformatory jednofazowe, Pn(kVA): 1,6, Upri(V): 230+/-5%; Usec(V): 230, Isec(A): 6,96, f(Hz): 50.60, Grupa połączeń: li0, Temperatura (°) -25..+40, Klasa izolacji: B, IP00, moc strat (W): 65,4; zaciski: Złącze śrubowe / łącznikowe, Montaż: śrubowany, Normy: EN 61558-2-1, -2-2, -2-4, UL 5085 / XPTQ2-8.E92271, UL/CSA-RECOGNIZED, Portal - E-Plan</p>		
2,000 kVA	9,700 kVA	TAM6442-4TT10-0FA0
<p>Transformatory jednofazowe, Pn(kVA): 2, Upri(V): 230+/-5%; Usec(V): 230, Isec(A): 8,7, f(Hz): 50.60, Grupa połączeń: li0, Temperatura (°) -25..+40, Klasa izolacji: B, IP00, moc strat (W): 83,1; zaciski: Złącze śrubowe / łącznikowe, Montaż: śrubowany, Normy: EN 61558-2-1, -2-2, -2-4, UL 5085 / XPTQ2-8.E92271, UL/CSA-RECOGNIZED, Portal - E-Plan</p>		

Dostępny na magazynie | Pod zamówienie

Transformatory jednofazowe

Wejście: 230 Vac +/- 5%

Wyjście: 230 Vac



Transformatory bezpieczeństwa, oddzielające i separacyjne

zgodnie z normą EN 61558-2-4, 2-2, 2-1; UL 5085 / XPTQ2-8.E92271, UL/CSA-RECOGNIZED

Inne stopnie ochrony na życzenie: IP2X, IP20, IP23, IP54



Moc:

2,500 kVA

Moc szczytowa:

13,300 kVA

Numer zamówienia:

TAM6542-4TT10-0FA0

Transformatory jednofazowe, Pn(kVA): 2,5, Upri(V): 230+/-5%; Usec(V): 230, Isec(A): 10,9, f(Hz): 50..60, Grupa połączeń: Ii0, Temperatura (°) -25..+40, Klasa izolacji: B, IP00, moc strat (W): 74,5; zaciski: Złącze śrubowe / łącznikowe, Montaż: śrubowany, Normy: EN 61558-2-1, -2-2, -2-4, UL 5085 / XPTQ2-8.E92271, UL/CSA-RECOGNIZED, Portal - E-Plan



Transformatory jednofazowe

Wejście: 400 Vac +/- 5%

Wyjście: 24 Vac



Transformatory bezpieczeństwa, oddzielające i separacyjne

zgodnie z normą EN 61558-2-6, 2-2, 2-1; UL 5085 / XPTQ2-8.E92271, UL/CSA-RECOGNIZED

Inne stopnie ochrony na życzenie: IP2X, IP20, IP23, IP54



Moc:	Moc szczytowa:	Numer zamówienia:
0,063 kVA	0,190 kVA	TAM3242-5AN00-0EA0
Transformatory jednofazowe, Pn(kVA): 0,063, Upri(V): 400+/-5%; Usec(V): 24, Isec(A): 2,63, f(Hz): 50..60, Grupa połączeń: II0, Temperatura (°) -25..+40, Klasa izolacji: B, IP00, moc strat (W): 10,7; zaciski: Złącze śrubowe / łącznikowe, Montaż: śrubowany / na szynie / płytce mocującej, Normy: EN 61558-2-1, -2-2, -2-6, UL 5085 / XPTQ2-8.E92271, UL/CSA-RECOGNIZED, Portal - E-Plan		
0,100 kVA	0,310 kVA	TAM3442-5AN00-0EA0
Transformatory jednofazowe, Pn(kVA): 0,1, Upri(V): 400+/-5%; Usec(V): 24, Isec(A): 4,16, f(Hz): 50..60, Grupa połączeń: II0, Temperatura (°) -25..+40, Klasa izolacji: B, IP00, moc strat (W): 15,9; zaciski: Złącze śrubowe / łącznikowe, Montaż: śrubowany / na szynie / płytce mocującej, Normy: EN 61558-2-1, -2-2, -2-6, UL 5085 / XPTQ2-8.E92271, UL/CSA-RECOGNIZED, Portal - E-Plan		
0,160 kVA	0,490 kVA	TAM3842-5AN00-0EA0
Transformatory jednofazowe, Pn(kVA): 0,16, Upri(V): 400+/-5%; Usec(V): 24, Isec(A): 6,667, f(Hz): 50..60, Grupa połączeń: II0, Temperatura (°) -25..+40, Klasa izolacji: B, IP00, moc strat (W): 24,9; zaciski: Złącze śrubowe / łącznikowe, Montaż: śrubowany / na szynie / płytce mocującej, Normy: EN 61558-2-1, -2-2, -2-6, UL 5085 / XPTQ2-8.E92271, UL/CSA-RECOGNIZED, Portal - E-Plan		
0,250 kVA	0,850 kVA	TAM4042-5AN00-0EA0
Transformatory jednofazowe, Pn(kVA): 0,25, Upri(V): 400+/-5%; Usec(V): 24, Isec(A): 10,4, f(Hz): 50..60, Grupa połączeń: II0, Temperatura (°) -25..+40, Klasa izolacji: B, IP00, moc strat (W): 30,1; zaciski: Złącze śrubowe / łącznikowe, Montaż: śrubowany / na szynie / płytce mocującej, Normy: EN 61558-2-1, -2-2, -2-6, UL 5085 / XPTQ2-8.E92271, UL/CSA-RECOGNIZED, Portal - E-Plan		
0,315 kVA	1,120 kVA	TAM4342-5AN00-0EA0
Transformatory jednofazowe, Pn(kVA): 0,315, Upri(V): 400+/-5%; Usec(V): 24, Isec(A): 13,1, f(Hz): 50..60, Grupa połączeń: II0, Temperatura (°) -25..+40, Klasa izolacji: B, IP00, moc strat (W): 34,9; zaciski: Złącze śrubowe / łącznikowe, Montaż: śrubowany, Normy: EN 61558-2-1, -2-2, -2-6, UL 5085 / XPTQ2-8.E92271, UL/CSA-RECOGNIZED, Portal - E-Plan		
0,400 kVA	1,440 kVA	TAM4642-5AN00-0EA0
Transformatory jednofazowe, Pn(kVA): 0,4, Upri(V): 400+/-5%; Usec(V): 24, Isec(A): 16,7, f(Hz): 50..60, Grupa połączeń: II0, Temperatura (°) -25..+40, Klasa izolacji: B, IP00, moc strat (W): 39,4; zaciski: Złącze śrubowe / łącznikowe, Montaż: śrubowany, Normy: EN 61558-2-1, -2-2, -2-6, UL 5085 / XPTQ2-8.E92271, UL/CSA-RECOGNIZED, Portal - E-Plan		
0,500 kVA	2,000 kVA	TAM4842-5AN00-0EA0
Transformatory jednofazowe, Pn(kVA): 0,5, Upri(V): 400+/-5%; Usec(V): 24, Isec(A): 20,8, f(Hz): 50..60, Grupa połączeń: II0, Temperatura (°) -25..+40, Klasa izolacji: B, IP00, moc strat (W): 47,8; zaciski: Złącze śrubowe / łącznikowe, Montaż: śrubowany, Normy: EN 61558-2-1, -2-2, -2-6, UL 5085 / XPTQ2-8.E92271, UL/CSA-RECOGNIZED, Portal - E-Plan		

Transformatory jednofazowe

Wejście: 400 Vac +/- 5%

Wyjście: 42 Vac

Transformatory bezpieczeństwa, oddzielające i separacyjne



Inne stopnie ochrony na życzenie: IP2X, IP20, IP23, IP54

Moc:	Moc szczytowa:	Numer zamówienia:
0,063 kVA	0,190 kVA	TAM3242-5AV00-0EA0
Transformatory jednofazowe, Pn(kVA): 0,063, U _{pri} (V): 400+/-5%; U _{sec} (V): 42, I _{sec} (A): 1,5, f(Hz): 50..60, Grupa połączeń: IIO, Temperatura (°) -25..+40, Klasa izolacji: B, IP00, moc strat (W): 10,7; zaciski: Złącze śrubowe / łącznikowe, Montaż: śrubowany / na szynie / płytce mocującej, Normy: EN 61558-2-1, -2-2, -2-6, UL 5085 / XPTQ2-8.E92271, UL/CSA-RECOGNIZED, Portal - E-Plan		
0,100 kVA	0,310 kVA	TAM3442-5AV00-0EA0
Transformatory jednofazowe, Pn(kVA): 0,1, U _{pri} (V): 400+/-5%; U _{sec} (V): 42, I _{sec} (A): 2,38, f(Hz): 50..60, Grupa połączeń: IIO, Temperatura (°) -25..+40, Klasa izolacji: B, IP00, moc strat (W): 16,28; zaciski: Złącze śrubowe / łącznikowe, Montaż: śrubowany / na szynie / płytce mocującej, Normy: EN 61558-2-1, -2-2, -2-6, UL 5085 / XPTQ2-8.E92271, UL/CSA-RECOGNIZED, Portal - E-Plan		



Transformatory jednofazowe

Wejście: 400 Vac +/- 5%

Wyjście: 230 Vac



Transformatory bezpieczeństwa, oddzielające i separacyjne

zgodnie z normą EN 61558-2-4, 2-2, 2-1; UL 5085 / XPTQ2-8.E92271, UL/CSA-RECOGNIZED



Inne stopnie ochrony na życzenie: IP2X, IP20, IP23, IP54



Moc:	Moc szczytowa:	Numer zamówienia:
0,063 kVA	0,190 kVA	TAM3242-5AT10-OFA0
<p>Transformatory jednofazowe, Pn(kVA): 0,063, Upr(V): 400+/-5%; Usec(V): 230, Isec(A): 0,274, f(Hz): 50..60, Grupa połączeń: li0, Temperatura (°) -25..+40, Klasa izolacji: B, IP00, moc strat (W): 10,5; zaciski: Złącze śrubowe / łącznikowe, Montaż: śrubowany / na szynie / płytce mocującej, Normy: EN 61558-2-1, -2-2, -2-4, UL 5085 / XPTQ2-8.E92271, UL/CSA-RECOGNIZED, Portal - E-Plan</p>		
0,100 kVA	0,310 kVA	TAM3442-5AT10-OFA0
<p>Transformatory jednofazowe, Pn(kVA): 0,1, Upr(V): 400+/-5%; Usec(V): 230, Isec(A): 0,435, f(Hz): 50..60, Grupa połączeń: li0, Temperatura (°) -25..+40, Klasa izolacji: B, IP00, moc strat (W): 16,1; zaciski: Złącze śrubowe / łącznikowe, Montaż: śrubowany / na szynie / płytce mocującej, Normy: EN 61558-2-1, -2-2, -2-4, UL 5085 / XPTQ2-8.E92271, UL/CSA-RECOGNIZED, Portal - E-Plan</p>		
0,160 kVA	0,490 kVA	TAM3842-5AT10-OFA0
<p>Transformatory jednofazowe, Pn(kVA): 0,16, Upr(V): 400+/-5%; Usec(V): 230, Isec(A): 0,696, f(Hz): 50..60, Grupa połączeń: li0, Temperatura (°) -25..+40, Klasa izolacji: B, IP00, moc strat (W): 26,22; zaciski: Złącze śrubowe / łącznikowe, Montaż: śrubowany / na szynie / płytce mocującej, Normy: EN 61558-2-1, -2-2, -2-4, UL 5085 / XPTQ2-8.E92271, UL/CSA-RECOGNIZED, Portal - E-Plan</p>		
0,250 kVA	0,850 kVA	TAM4042-5AT10-OFA0
<p>Transformatory jednofazowe, Pn(kVA): 0,25, Upr(V): 400+/-5%; Usec(V): 230, Isec(A): 1,087, f(Hz): 50..60, Grupa połączeń: li0, Temperatura (°) -25..+40, Klasa izolacji: B, IP00, moc strat (W): 28,5; zaciski: Złącze śrubowe / łącznikowe, Montaż: śrubowany / na szynie / płytce mocującej, Normy: EN 61558-2-1, -2-2, -2-4, UL 5085 / XPTQ2-8.E92271, UL/CSA-RECOGNIZED, Portal - E-Plan</p>		
0,315 kVA	1,120 kVA	TAM4342-5AT10-OFA0
<p>Transformatory jednofazowe, Pn(kVA): 0,315, Upr(V): 400+/-5%; Usec(V): 230, Isec(A): 1,37, f(Hz): 50..60, Grupa połączeń: li0, Temperatura (°) -25..+40, Klasa izolacji: B, IP00, moc strat (W): 33,9; zaciski: Złącze śrubowe / łącznikowe, Montaż: śrubowany, Normy: EN 61558-2-1, -2-2, -2-4, UL 5085 / XPTQ2-8.E92271, UL/CSA-RECOGNIZED, Portal - E-Plan</p>		
0,400 kVA	1,440 kVA	TAM4642-5AT10-OFA0
<p>Transformatory jednofazowe, Pn(kVA): 0,4, Upr(V): 400+/-5%; Usec(V): 230, Isec(A): 1,74, f(Hz): 50..60, Grupa połączeń: li0, Temperatura (°) -25..+40, Klasa izolacji: B, IP00, moc strat (W): 39,2; zaciski: Złącze śrubowe / łącznikowe, Montaż: śrubowany, Normy: EN 61558-2-1, -2-2, -2-4, UL 5085 / XPTQ2-8.E92271, UL/CSA-RECOGNIZED, Portal - E-Plan</p>		
0,500 kVA	2,000 kVA	TAM4842-5AT10-OFA0
<p>Transformatory jednofazowe, Pn(kVA): 0,5, Upr(V): 400+/-5%; Usec(V): 230, Isec(A): 2,17, f(Hz): 50..60, Grupa połączeń: li0, Temperatura (°) -25..+40, Klasa izolacji: B, IP00, moc strat (W): 48,1; zaciski: Złącze śrubowe / łącznikowe, Montaż: śrubowany, Normy: EN 61558-2-1, -2-2, -2-4, UL 5085 / XPTQ2-8.E92271, UL/CSA-RECOGNIZED, Portal - E-Plan</p>		
0,630 kVA	2,350 kVA	TAM5242-5AT10-OFA0
<p>Transformatory jednofazowe, Pn(kVA): 0,63, Upr(V): 400+/-5%; Usec(V): 230, Isec(A): 2,74, f(Hz): 50..60, Grupa połączeń: li0, Temperatura (°) -25..+40, Klasa izolacji: B, IP00, moc strat (W): 53,5; zaciski: Złącze śrubowe / łącznikowe, Montaż: śrubowany, Normy: EN 61558-2-1, -2-2, -2-4, UL 5085 / XPTQ2-8.E92271, UL/CSA-RECOGNIZED, Portal - E-Plan</p>		
0,800 kVA	3,400 kVA	TAM5542-5AT10-OFA0
<p>Transformatory jednofazowe, Pn(kVA): 0,8, Upr(V): 400+/-5%; Usec(V): 230, Isec(A): 3,49, f(Hz): 50..60, Grupa połączeń: li0, Temperatura (°) -25..+40, Klasa izolacji: B, IP00, moc strat (W): 50,8; zaciski: Złącze śrubowe / łącznikowe, Montaż: śrubowany, Normy: EN 61558-2-1, -2-2, -2-4, UL 5085 / XPTQ2-8.E92271, UL/CSA-RECOGNIZED, Portal - E-Plan</p>		
1,00 kVA	5,000 kVA	TAM5742-5AT10-OFA0
<p>Transformatory jednofazowe, Pn(kVA): 1, Upr(V): 400+/-5%; Usec(V): 230, Isec(A): 4,35, f(Hz): 50..60, Grupa połączeń: li0, Temperatura (°) -25..+40, Klasa izolacji: B, IP00, moc strat (W): 59,8; zaciski: Złącze śrubowe / łącznikowe, Montaż: śrubowany, Normy: EN 61558-2-1, -2-2, -2-4, UL 5085 / XPTQ2-8.E92271, UL/CSA-RECOGNIZED, Portal - E-Plan</p>		
1,600 kVA	7,300 kVA	TAM6142-5AT10-OFA0
<p>Transformatory jednofazowe, Pn(kVA): 1,6, Upr(V): 400+/-5%; Usec(V): 230, Isec(A): 6,96, f(Hz): 50..60, Grupa połączeń: li0, Temperatura (°) -25..+40, Klasa izolacji: B, IP00, moc strat (W): 60,2; zaciski: Złącze śrubowe / łącznikowe, Montaż: śrubowany, Normy: EN 61558-2-1, -2-2, -2-4, UL 5085 / XPTQ2-8.E92271, UL/CSA-RECOGNIZED, Portal - E-Plan</p>		
2,000 kVA	9,700 kVA	TAM6442-5AT10-OFA0
<p>Transformatory jednofazowe, Pn(kVA): 2, Upr(V): 400+/-5%; Usec(V): 230, Isec(A): 8,7, f(Hz): 50..60, Grupa połączeń: li0, Temperatura (°) -25..+40, Klasa izolacji: B, IP00, moc strat (W): 69,9; zaciski: Złącze śrubowe / łącznikowe, Montaż: śrubowany, Normy: EN 61558-2-1, -2-2, -2-4, UL 5085 / XPTQ2-8.E92271, UL/CSA-RECOGNIZED, Portal - E-Plan</p>		

Dostępny na magazynie | Pod zamówienie

Transformatory jednofazowe

Wejście: 400 Vac +/- 5%

Wyjście: 230 Vac



Transformatory bezpieczeństwa, oddzielające i separacyjne

zgodnie z normą EN 61558-2-4, 2-2, 2-1; UL 5085 / UL 1561, UL/CSA-RECOGNIZED

Inne stopnie ochrony na życzenie: IP2X, IP20, IP23, IP54



Moc:	Moc szczytowa:	Numer zamówienia:
2,500 kVA	13,300 kVA	TAM6542-5AT10-OFA0
Transformatory jednofazowe, Pn(kVA): 2,5, Upri(V): 400+/-5%; Usec(V): 230, Isec(A): 10,9, f(Hz): 50.60, Grupa połączeń: Ii0, Temperatura (°) -25..+40, Klasa izolacji: B, IP00, moc strat (W): 77,9; zaciski: Złącze śrubowe / łącznikowe, Montaż: śrubowany, Normy: EN 61558-2-1, -2-2, -2-4, UL 5085 / XPTQ2-8.E92271, UL/CSA-RECOGNIZED, Portal - E-Plan		
4,000 kVA	16,000 kVA	TAT3032-5AT14-OFA0
Transformatory trójfazowe, Pn(kVA): 4, Upri(V): 400+/-5%; Usec(V): 230, Isec(A): 17,4, f(Hz): 50.60, Grupa połączeń: Ii0, Temperatura (°) -25..+40, Klasa izolacji: H, IP00, moc strat (W): 215; zaciski: śrubowe připojení, Montaż: śrubowany, Normy: EN 61558-2-1, -2-2, -2-4, UL 1561 / XQNX2-8.E103902, UL/CSA-RECOGNIZED, Portal - E-Plan		
5,000 kVA	17,000 kVA	TAT3612-5AT14-OFA0
Transformatory trójfazowe, Pn(kVA): 5, Upri(V): 400+/-5%, Absicherung zb. 3RV2421-4BA10/Einstellwert 15A (ext.); Usec(V): 230, Isec(A): 21,739, f(Hz): 50.60, Grupa połączeń: Ii0, Temperatura (°) -25..+40, Klasa izolacji: H, IP00, moc strat (W): 368; zaciski: śrubowe připojení, Montaż: śrubowany, Normy: EN 61558-2-1, -2-2, -2-4, UL 1561 / XQNX2-8.E103902, UL/CSA-RECOGNIZED, Portal - E-Plan		
6,300 kVA	21,500 kVA	TAT3632-5AT14-OFA0
Transformatory trójfazowe, Pn(kVA): 6,3, Upri(V): 400+/-5%; Usec(V): 230, Isec(A): 27,4, f(Hz): 50.60, Grupa połączeń: Ii0, Temperatura (°) -25..+40, Klasa izolacji: H, IP00, moc strat (W): 379,4; zaciski: śrubowe připojení, Montaż: śrubowany, Normy: EN 61558-2-1, -2-2, -2-4, UL 1561 / XQNX2-8.E103902, UL/CSA-RECOGNIZED, Portal - E-Plan		

Transformatory jednofazowe

Wejście: 400-230 Vac +/- 15 V

Wyjście: 24 Vac



Transformatory bezpieczeństwa, oddzielające i separacyjne

zgodnie z normą EN 61558-2-6, 2-2, 2-1; UL 5085 / XPTQ2-8.E92271, UL/CSA-RECOGNIZED

Inne stopnie ochrony na życzenie: IP2X, IP20, IP23, IP54



Moc:	Moc szczytowa:	Numer zamówienia:
0,063 kVA	0,190 kVA	TAM3242-8JN00-OEAO
Transformatory jednofazowe, Pn(kVA): 0,063, Upr(V): 400-230+/-15; Usec(V): 24, Isec(A): 2,625, f(Hz): 50..60, Grupa połączeń: Ii0, Temperatura (°) -25..+40, Klasa izolacji: B, IP00, moc strat (W): 11,5; zaciski: Złącze śrubowe / łącznikowe, Montaż: śrubowany / na szynie / płytce mocującej, Normy: EN 61558-2-1, -2-2, -2-6, UL 5085 / XPTQ2-8.E92271, UL/CSA-RECOGNIZED, Portal - E-Plan		
0,100 kVA	0,310 kVA	TAM3442-8JN00-OEAO
Transformatory jednofazowe, Pn(kVA): 0,1, Upr(V): 400-230+/-15; Usec(V): 24, Isec(A): 4,17, f(Hz): 50..60, Grupa połączeń: Ii0, Temperatura (°) -25..+40, Klasa izolacji: B, IP00, moc strat (W): 16,28; zaciski: Złącze śrubowe / łącznikowe, Montaż: śrubowany / na szynie / płytce mocującej, Normy: EN 61558-2-1, -2-2, -2-6, UL 5085 / XPTQ2-8.E92271, UL/CSA-RECOGNIZED, Portal - E-Plan		
0,160 kVA	0,490 kVA	TAM3842-8JN00-OEAO
Transformatory jednofazowe, Pn(kVA): 0,16, Upr(V): 400-230+/-15; Usec(V): 24, Isec(A): 6,67, f(Hz): 50..60, Grupa połączeń: Ii0, Temperatura (°) -25..+40, Klasa izolacji: B, IP00, moc strat (W): 26,05; zaciski: Złącze śrubowe / łącznikowe, Montaż: śrubowany / na szynie / płytce mocującej, Normy: EN 61558-2-1, -2-2, -2-6, UL 5085 / XPTQ2-8.E92271, UL/CSA-RECOGNIZED, Portal - E-Plan		
0,250 kVA	0,850 kVA	TAM4042-8JN00-OEAO
Transformatory jednofazowe, Pn(kVA): 0,25, Upr(V): 400-230+/-15; Usec(V): 24, Isec(A): 10,4, f(Hz): 50..60, Grupa połączeń: Ii0, Temperatura (°) -25..+40, Klasa izolacji: B, IP00, moc strat (W): 31,9; zaciski: Złącze śrubowe / łącznikowe, Montaż: śrubowany / na szynie / płytce mocującej, Normy: EN 61558-2-1, -2-2, -2-6, UL 5085 / XPTQ2-8.E92271, UL/CSA-RECOGNIZED, Portal - E-Plan		
0,315 kVA	1,120 kVA	TAM4342-8JN00-OEAO
Transformatory jednofazowe, Pn(kVA): 0,315, Upr(V): 400-230+/-15; Usec(V): 24, Isec(A): 13,1, f(Hz): 50..60, Grupa połączeń: Ii0, Temperatura (°) -25..+40, Klasa izolacji: B, IP00, moc strat (W): 36,2; zaciski: Złącze śrubowe / łącznikowe, Montaż: śrubowany, Normy: EN 61558-2-1, -2-2, -2-6, UL 5085 / XPTQ2-8.E92271, UL/CSA-RECOGNIZED, Portal - E-Plan		
0,400 kVA	1,440 kVA	TAM4642-8JN00-OEAO
Transformatory jednofazowe, Pn(kVA): 0,4, Upr(V): 400-230+/-15; Usec(V): 24, Isec(A): 16,7, f(Hz): 50..60, Grupa połączeń: Ii0, Temperatura (°) -25..+40, Klasa izolacji: B, IP00, moc strat (W): 41,63; zaciski: Złącze śrubowe / łącznikowe, Montaż: śrubowany, Normy: EN 61558-2-1, -2-2, -2-6, UL 5085 / XPTQ2-8.E92271, UL/CSA-RECOGNIZED, Portal - E-Plan		
0,500 kVA	2,000 kVA	TAM4842-8JN00-OEAO
Transformatory jednofazowe, Pn(kVA): 0,5, Upr(V): 400-230+/-15; Usec(V): 24, Isec(A): 20,8, f(Hz): 50..60, Grupa połączeń: Ii0, Temperatura (°) -25..+40, Klasa izolacji: B, IP00, moc strat (W): 49,4; zaciski: Złącze śrubowe / łącznikowe, Montaż: śrubowany, Normy: EN 61558-2-1, -2-2, -2-6, UL 5085 / XPTQ2-8.E92271, UL/CSA-RECOGNIZED, Portal - E-Plan		
1,00 kVA	5,000 kVA	TAM5742-8JN00-OEAO
Transformatory jednofazowe, Pn(kVA): 1, Upr(V): 400-230+/-15; Usec(V): 24, Isec(A): 41,7, f(Hz): 50..60, Grupa połączeń: Ii0, Temperatura (°) -25..+40, Klasa izolacji: B, IP00, moc strat (W): 59,6; zaciski: Złącze śrubowe / łącznikowe, Montaż: śrubowany, Normy: EN 61558-2-1, -2-2, -2-6, UL 5085 / XPTQ2-8.E92271, UL/CSA-RECOGNIZED, Portal - E-Plan		

Transformatory jednofazowe

Wejście: 400-230 Vac +/- 15 V

Wyjście: 230-115 (2x115) Vac



Transformatory bezpieczeństwa, oddzielające i separacyjne

zgodnie z normą EN 61558-2-4, 2-2, 2-1; UL 5085 / XPTQ2-8.E92271, UL/CSA-RECOGNIZED
Inne stopnie ochrony na życzenie: IP2X, IP20, IP23, IP54



Moc:	Moc szczytowa:	Numer zamówienia:
0,063 kVA	0,190 kVA	TAM3242-8JD40-OFA0
Transformatory jednofazowe, Pn(kVA): 0,063, Upri(V): 400-230+/-15; Usec(V): 230-115, Isec(A): 2x0,27, f(Hz): 50.60, Grupa połączeń: Ii0, Temperatura (°) -25..+40, Klasa izolacji: B, IP00, moc strat (W): 11,12; zaciski: Złącze śrubowe / łącznikowe, Montaż: śrubowany / na szynie / płytce mocującej, Normy: EN 61558-2-1, -2-2, -2-4, UL 5085 / XPTQ2-8.E92271, UL/CSA-RECOGNIZED, Portal - E-Plan		
0,100 kVA	0,310 kVA	TAM3442-8JD40-OFA0
Transformatory jednofazowe, Pn(kVA): 0,1, Upri(V): 400-230+/-15; Usec(V): 230-115, Isec(A): 2x0,43, f(Hz): 50.60, Grupa połączeń: Ii0, Temperatura (°) -25..+40, Klasa izolacji: B, IP00, moc strat (W): 16,28; zaciski: Złącze śrubowe / łącznikowe, Montaż: śrubowany / na szynie / płytce mocującej, Normy: EN 61558-2-1, -2-2, -2-4, UL 5085 / XPTQ2-8.E92271, UL/CSA-RECOGNIZED, Portal - E-Plan		
0,160 kVA	0,490 kVA	TAM3842-8JD40-OFA0
Transformatory jednofazowe, Pn(kVA): 0,16, Upri(V): 400-230+/-15; Usec(V): 230-115, Isec(A): 0,696-1,391, f(Hz): 50.60, Grupa połączeń: Ii0, Temperatura (°) -25..+40, Klasa izolacji: B, IP00, moc strat (W): 25,5; zaciski: Złącze śrubowe / łącznikowe, Montaż: śrubowany / na szynie / płytce mocującej, Normy: EN 61558-2-1, -2-2, -2-4, UL 5085 / XPTQ2-8.E92271, UL/CSA-RECOGNIZED, Portal - E-Plan		
0,250 kVA	0,850 kVA	TAM4042-8JD40-OFA0
Transformatory jednofazowe, Pn(kVA): 0,25, Upri(V): 400-230+/-15; Usec(V): 230-115 (2x115), Isec(A): 1,087-2,174, f(Hz): 50.60, Grupa połączeń: Ii0, Temperatura (°) -25..+40, Klasa izolacji: B, IP00, moc strat (W): 32,6; zaciski: Złącze śrubowe / łącznikowe, Montaż: śrubowany / na szynie / płytce mocującej, Normy: EN 61558-2-1, -2-2, -2-4, UL 5085 / XPTQ2-8.E92271, UL/CSA-RECOGNIZED, Portal - E-Plan		
0,315 kVA	1,120 kVA	TAM4342-8JD40-OFA0
Transformatory jednofazowe, Pn(kVA): 0,315, Upri(V): 400-230+/-15; Usec(V): 230-115 (2x115), Isec(A): 1,37-2,74, f(Hz): 50.60, Grupa połączeń: Ii0, Temperatura (°) -25..+40, Klasa izolacji: B, IP00, moc strat (W): 36; zaciski: Złącze śrubowe / łącznikowe, Montaż: śrubowany, Normy: EN 61558-2-1, -2-2, -2-4, UL 5085 / XPTQ2-8.E92271, UL/CSA-RECOGNIZED, Portal - E-Plan		
0,400 kVA	1,440 kVA	TAM4642-8JD40-OFA0
Transformatory jednofazowe, Pn(kVA): 0,4, Upri(V): 400-230+/-15; Usec(V): 230-115, Isec(A): 1,739-3,478, f(Hz): 50.60, Grupa połączeń: Ii0, Temperatura (°) -25..+40, Klasa izolacji: B, IP00, moc strat (W): 42; zaciski: Złącze śrubowe / łącznikowe, Montaż: śrubowany, Normy: EN 61558-2-1, -2-2, -2-4, UL 5085 / XPTQ2-8.E92271, UL/CSA-RECOGNIZED, Portal - E-Plan		
0,500 kVA	2,000 kVA	TAM4842-8JD40-OFA0
Transformatory jednofazowe, Pn(kVA): 0,5, Upri(V): 400-230+/-15; Usec(V): 230-115, Isec(A): 2,17-4,35, f(Hz): 50.60, Grupa połączeń: Ii0, Temperatura (°) -25..+40, Klasa izolacji: B, IP00, moc strat (W): 49; zaciski: Złącze śrubowe / łącznikowe, Montaż: śrubowany, Normy: EN 61558-2-1, -2-2, -2-4, UL 5085 / XPTQ2-8.E92271, UL/CSA-RECOGNIZED, Portal - E-Plan		
0,630 kVA	2,350 kVA	TAM5242-8JD40-OFA0
Transformatory jednofazowe, Pn(kVA): 0,63, Upri(V): 400-230+/-15; Usec(V): 230-115 (2x115), Isec(A): 2,74-5,48, f(Hz): 50.60, Grupa połączeń: Ii0, Temperatura (°) -25..+40, Klasa izolacji: B, IP00, moc strat (W): 53,6; zaciski: Złącze śrubowe / łącznikowe, Montaż: śrubowany, Normy: EN 61558-2-1, -2-2, -2-4, UL 5085 / XPTQ2-8.E92271, UL/CSA-RECOGNIZED, Portal - E-Plan		
0,800 kVA	3,400 kVA	TAM5542-8JD40-OFA0
Transformatory jednofazowe, Pn(kVA): 0,8, Upri(V): 400-230+/-15; Usec(V): 230-115 (2x115), Isec(A): 3,48-6,96, f(Hz): 50.60, Grupa połączeń: Ii0, Temperatura (°) -25..+40, Klasa izolacji: B, IP00, moc strat (W): 50,5; zaciski: Złącze śrubowe / łącznikowe, Montaż: śrubowany, Normy: EN 61558-2-1, -2-2, -2-4, UL 5085 / XPTQ2-8.E92271, UL/CSA-RECOGNIZED, Portal - E-Plan		
1,000 kVA	5,000 kVA	TAM5742-8JD40-OFA0
Transformatory jednofazowe, Pn(kVA): 1, Upri(V): 400-230+/-15; Usec(V): 230-115, Isec(A): 4,35-8,70, f(Hz): 50.60, Grupa połączeń: Ii0, Temperatura (°) -25..+40, Klasa izolacji: B, IP00, moc strat (W): 59,2; zaciski: Złącze śrubowe / łącznikowe, Montaż: śrubowany, Normy: EN 61558-2-1, -2-2, -2-4, UL 5085 / XPTQ2-8.E92271, UL/CSA-RECOGNIZED, Portal - E-Plan		
1,600 kVA	7,300 kVA	TAM6142-8JD40-OFA0
Transformatory jednofazowe, Pn(kVA): 1,6, Upri(V): 400-230+/-15; Usec(V): 230-115, Isec(A): 6,96-13,9, f(Hz): 50.60, Grupa połączeń: Ii0, Temperatura (°) -25..+40, Klasa izolacji: B, IP00, moc strat (W): 63,5; zaciski: Złącze śrubowe / łącznikowe, Montaż: śrubowany, Normy: EN 61558-2-1, -2-2, -2-4, UL 5085 / XPTQ2-8.E92271, UL/CSA-RECOGNIZED, Portal - E-Plan		
2,000 kVA	11,542 kVA	TAM6442-8JD40-OFA0
Transformatory jednofazowe, Pn(kVA): 2, Upri(V): 400-230+/-15; Usec(V): 230-115, Isec(A): 8,7-17,4, f(Hz): 50.60, Grupa połączeń: Ii0, Temperatura (°) -25..+40, Klasa izolacji: B, IP00, moc strat (W): 69,7; zaciski: Złącze śrubowe / łącznikowe, Montaż: śrubowany, Normy: EN 61558-2-1, -2-2, -2-4, UL 5085 / XPTQ2-8.E92271, UL/CSA-RECOGNIZED, Portal - E-Plan		

Dostępny na magazynie | Pod zamówienie

Transformatory jednofazowe

Wejście: 400-230 Vac +/- 15 V

Wyjście: 230-115 (2x115) Vac



Transformatory bezpieczeństwa, oddzielające i separacyjne

zgodnie z normą EN 61558-2-4, 2-2, 2-1; UL 5085 / XPTQ2-8.E92271, UL/CSA-RECOGNIZED

Inne stopnie ochrony na życzenie: IP2X, IP20, IP23, IP54

Moc:

2,500 kVA

Moc szczytowa:

15,616 kVA

Numer zamówienia:

TAM6542-8JD40-0FA0

Transformatory jednofazowe, Pn(kVA): 2,5, Upr(V): 400-230+/-15V; Usec(V): 230-115, Isec(A): 10,9-21,7, f(Hz): 50..60, Grupa połączeń: Ii0, Temperatura (°) - 25..+40, Klasa izolacji: B, IP00, moc strat (W): 80,2; zaciski: Złącze śrubowe / łącznikowe, Montaż: śrubowany, Normy: EN 61558-2-1, -2-2, -2-4, UL 5085 / XPTQ2-8.E92271, UL/CSA-RECOGNIZED, Portal - E-Plan



Transformatory jednofazowe

Wejście: 440 Vac +/- 5%

Wyjście: 230 Vac

Transformatory bezpieczeństwa, oddzielające i separacyjne



Inne stopnie ochrony na życzenie: IP2X, IP20, IP23,IP54

Moc:	Moc szczytowa:	Numer zamówienia:
0,100 kVA	0,310 kVA	TAM3442-5CT10-OFA0
<p>Transformatory jednofazowe, Pn(kVA): 0,1, Upr(V): 440+/-5%; Usec(V): 230, Isec(A): 0,435, f(Hz): 50.60, Grupa połączeń: Ii0, Temperatura (°) -25..+40, Klasa izolacji: B, IP00, moc strat (W): 16,6; zaciski: Złącze śrubowe / łącznikowe, Montaż: śrubowany / na szynie / płytce mocującej, Normy: EN 61558-2-1, -2-2, -2-4, UL 5085 / XPTQ2-8.E92271, UL/CSA-RECOGNIZED, Portal - E-Plan</p>		
0,160 kVA	0,490 kVA	TAM3842-5CT10-OFA0
<p>Transformatory jednofazowe, Pn(kVA): 0,16, Upr(V): 440+/-5%; Usec(V): 230, Isec(A): 0,696, f(Hz): 50.60, Grupa połączeń: Ii0, Temperatura (°) -25..+40, Klasa izolacji: B, IP00, moc strat (W): 23,5; zaciski: Złącze śrubowe / łącznikowe, Montaż: śrubowany / na szynie / płytce mocującej, Normy: EN 61558-2-1, -2-2, -2-4, UL 5085 / XPTQ2-8.E92271, UL/CSA-RECOGNIZED, Portal - E-Plan</p>		
0,250 kVA	0,850 kVA	TAM4042-5CT10-OFA0
<p>Transformatory jednofazowe, Pn(kVA): 0,25, Upr(V): 440+/-5%; Usec(V): 230, Isec(A): 1,087, f(Hz): 50.60, Grupa połączeń: Ii0, Temperatura (°) -25..+40, Klasa izolacji: B, IP00, moc strat (W): 29,3; zaciski: Złącze śrubowe / łącznikowe, Montaż: śrubowany / na szynie / płytce mocującej, Normy: EN 61558-2-1, -2-2, -2-4, UL 5085 / XPTQ2-8.E92271, UL/CSA-RECOGNIZED, Portal - E-Plan</p>		
0,315 kVA	1,120 kVA	TAM4342-5CT10-OFA0
<p>Transformatory jednofazowe, Pn(kVA): 0,315, Upr(V): 440+/-5%; Usec(V): 230, Isec(A): 1,37, f(Hz): 50.60, Grupa połączeń: Ii0, Temperatura (°) -25..+40, Klasa izolacji: B, IP00, moc strat (W): 35; zaciski: Złącze śrubowe / łącznikowe, Montaż: śrubowany, Normy: EN 61558-2-1, -2-2, -2-4, UL 5085 / XPTQ2-8.E92271, UL/CSA-RECOGNIZED, Portal - E-Plan</p>		
0,400 kVA	1,440 kVA	TAM4642-5CT10-OFA0
<p>Transformatory jednofazowe, Pn(kVA): 0,4, Upr(V): 440+/-5%; Usec(V): 230, Isec(A): 1,74, f(Hz): 50..60, Grupa połączeń: Ii0, Temperatura (°) -25..+40, Klasa izolacji: B, IP00, moc strat (W): 38,4; zaciski: Złącze śrubowe / łącznikowe, Montaż: śrubowany, Normy: EN 61558-2-1, -2-2, -2-4, UL 5085 / XPTQ2-8.E92271, UL/CSA-RECOGNIZED, Portal - E-Plan</p>		
0,500 kVA	2,000 kVA	TAM4842-5CT10-OFA0
<p>Transformatory jednofazowe, Pn(kVA): 0,5, Upr(V): 440+/-5%; Usec(V): 230, Isec(A): 2,17, f(Hz): 50.60, Grupa połączeń: Ii0, Temperatura (°) -25..+40, Klasa izolacji: B, IP00, moc strat (W): 49,45; zaciski: Złącze śrubowe / łącznikowe, Montaż: śrubowany, Normy: EN 61558-2-1, -2-2, -2-4, UL 5085 / XPTQ2-8.E92271, UL/CSA-RECOGNIZED, Portal - E-Plan</p>		
0,630 kVA	2,350 kVA	TAM5242-5CT10-OFA0
<p>Transformatory jednofazowe, Pn(kVA): 0,63, Upr(V): 440+/-5%; Usec(V): 230, Isec(A): 2,74, f(Hz): 50.60, Grupa połączeń: Ii0, Temperatura (°) -25..+40, Klasa izolacji: B, IP00, moc strat (W): 53,5; zaciski: Złącze śrubowe / łącznikowe, Montaż: śrubowany, Normy: EN 61558-2-1, -2-2, -2-4, UL 5085 / XPTQ2-8.E92271, UL/CSA-RECOGNIZED, Portal - E-Plan</p>		
1,000 kVA	5,000 kVA	TAM5742-5CT10-OFA0
<p>Transformatory jednofazowe, Pn(kVA): 1, Upr(V): 440+/-5%; Usec(V): 230, Isec(A): 4,35, f(Hz): 50.60, Grupa połączeń: Ii0, Temperatura (°) -25..+40, Klasa izolacji: B, IP00, moc strat (W): 60; zaciski: Złącze śrubowe / łącznikowe, Montaż: śrubowany, Normy: EN 61558-2-1, -2-2, -2-4, UL 5085 / XPTQ2-8.E92271, UL/CSA-RECOGNIZED, Portal - E-Plan</p>		
2,500 kVA	13,300 kVA	TAM6542-5CT10-OFA0
<p>Transformatory jednofazowe, Pn(kVA): 2,5, Upr(V): 440+/-5%; Usec(V): 230, Isec(A): 10,9, f(Hz): 50.60, Grupa połączeń: Ii0, Temperatura (°) -25..+40, Klasa izolacji: B, IP00, moc strat (W): 77,7; zaciski: Złącze śrubowe / łącznikowe, Montaż: śrubowany, Normy: EN 61558-2-1, -2-2, -2-4, UL 5085 / XPTQ2-8.E92271, UL/CSA-RECOGNIZED, Portal - E-Plan</p>		



Transformatory jednofazowe

Wejście: 500 Vac +/- 5%

Wyjście: 230 Vac



Transformatory bezpieczeństwa, oddzielające i separacyjne

zgodnie z normą EN 61558-2-4, 2-2, 2-1; UL 5085 / XPTQ2-8.E92271, UL/CSA-RECOGNIZED

Inne stopnie ochrony na życzenie: IP2X, IP20, IP23, IP54



Moc:	Moc szczytowa:	Numer zamówienia:
0,063 kVA	0,190 kVA	TAM3242-5FT10-0FA0
<p>Transformatory jednofazowe, Pn(kVA): 0,063, Upri(V): 500+/-5%; Usec(V): 230, Isec(A): 0,27, f(Hz): 50..60, Grupa połączeń: Ii0, Temperatura (°) -25..+40, Klasa izolacji: B, IP00, moc strat (W): 11,12; zaciski: Złącze śrubowe / łącznikowe, Montaż: śrubowany / na szynie / płytce mocującej, Normy: EN 61558-2-1, -2-2, -2-4, UL 5085 / XPTQ2-8.E92271, UL/CSA-RECOGNIZED, Portal - E-Plan</p>		
0,100 kVA	0,310 kVA	TAM3442-5FT10-0FA0
<p>Transformatory jednofazowe, Pn(kVA): 0,1, Upri(V): 500+/-5%; Usec(V): 230, Isec(A): 0,435, f(Hz): 50..60, Grupa połączeń: Ii0, Temperatura (°) -25..+40, Klasa izolacji: B, IP00, moc strat (W): 16,2; zaciski: Złącze śrubowe / łącznikowe, Montaż: śrubowany / na szynie / płytce mocującej, Normy: EN 61558-2-1, -2-2, -2-4, UL 5085 / XPTQ2-8.E92271, UL/CSA-RECOGNIZED, Portal - E-Plan</p>		
0,250 kVA	0,850 kVA	TAM4042-5FT10-0FA0
<p>Transformatory jednofazowe, Pn(kVA): 0,25, Upri(V): 500+/-5%; Usec(V): 230, Isec(A): 1,08, f(Hz): 50..60, Grupa połączeń: Ii0, Temperatura (°) -25..+40, Klasa izolacji: B, IP00, moc strat (W): 28,4; zaciski: Złącze śrubowe / łącznikowe, Montaż: śrubowany / na szynie / płytce mocującej, Normy: EN 61558-2-1, -2-2, -2-4, UL 5085 / XPTQ2-8.E92271, UL/CSA-RECOGNIZED, Portal - E-Plan</p>		
0,315 kVA	1,120 kVA	TAM4342-5FT10-0FA0
<p>Transformatory jednofazowe, Pn(kVA): 0,315, Upri(V): 500+/-5%; Usec(V): 230, Isec(A): 1,37, f(Hz): 50..60, Grupa połączeń: Ii0, Temperatura (°) -25..+40, Klasa izolacji: B, IP00, moc strat (W): 28,4; zaciski: Złącze śrubowe / łącznikowe, Montaż: śrubowany, Normy: EN 61558-2-1, -2-2, -2-4, UL 5085 / XPTQ2-8.E92271, UL/CSA-RECOGNIZED, Portal - E-Plan</p>		
0,400 kVA	1,440 kVA	TAM4642-5FT10-0FA0
<p>Transformatory jednofazowe, Pn(kVA): 0,4, Upri(V): 500+/-5%; Usec(V): 230, Isec(A): 1,74, f(Hz): 50..60, Grupa połączeń: Ii0, Temperatura (°) -25..+40, Klasa izolacji: B, IP00, moc strat (W): 39,2; zaciski: Złącze śrubowe / łącznikowe, Montaż: śrubowany, Normy: EN 61558-2-1, -2-2, -2-4, UL 5085 / XPTQ2-8.E92271, UL/CSA-RECOGNIZED, Portal - E-Plan</p>		
0,500 kVA	2,000 kVA	TAM4842-5FT10-0FA0
<p>Transformatory jednofazowe, Pn(kVA): 0,5, Upri(V): 500+/-5%; Usec(V): 230, Isec(A): 2,17, f(Hz): 50..60, Grupa połączeń: Ii0, Temperatura (°) -25..+40, Klasa izolacji: B, IP00, moc strat (W): 48,1; zaciski: Złącze śrubowe / łącznikowe, Montaż: śrubowany, Normy: EN 61558-2-1, -2-2, -2-4, UL 5085 / XPTQ2-8.E92271, UL/CSA-RECOGNIZED, Portal - E-Plan</p>		
0,630 kVA	2,350 kVA	TAM5242-5FT10-0FA0
<p>Transformatory jednofazowe, Pn(kVA): 0,63, Upri(V): 500+/-5%; Usec(V): 230, Isec(A): 2,74, f(Hz): 50..60, Grupa połączeń: Ii0, Temperatura (°) -25..+40, Klasa izolacji: B, IP00, moc strat (W): 53,5; zaciski: Złącze śrubowe / łącznikowe, Montaż: śrubowany, Normy: EN 61558-2-1, -2-2, -2-4, UL 5085 / XPTQ2-8.E92271, UL/CSA-RECOGNIZED, Portal - E-Plan</p>		
0,800 kVA	3,400 kVA	TAM5542-5FT10-0FA0
<p>Transformatory jednofazowe, Pn(kVA): 0,8, Upri(V): 500+/-5%; Usec(V): 230, Isec(A): 3,48, f(Hz): 50..60, Grupa połączeń: Ii0, Temperatura (°) -25..+40, Klasa izolacji: B, IP00, moc strat (W): 64,5; zaciski: Złącze śrubowe / łącznikowe, Montaż: śrubowany, Normy: EN 61558-2-1, -2-2, -2-4, UL 5085 / XPTQ2-8.E92271, UL/CSA-RECOGNIZED, Portal - E-Plan</p>		
1,000 kVA	5,000 kVA	TAM5742-5FT10-0FA0
<p>Transformatory jednofazowe, Pn(kVA): 1, Upri(V): 500+/-5%; Usec(V): 230, Isec(A): 4,35, f(Hz): 50..60, Grupa połączeń: Ii0, Temperatura (°) -25..+40, Klasa izolacji: B, IP00, moc strat (W): 59,7; zaciski: Złącze śrubowe / łącznikowe, Montaż: śrubowany, Normy: EN 61558-2-1, -2-2, -2-4, UL 5085 / XPTQ2-8.E92271, UL/CSA-RECOGNIZED, Portal - E-Plan</p>		
1,600 kVA	7,300 kVA	TAM6142-5FT10-0FA0
<p>Transformatory jednofazowe, Pn(kVA): 1,6, Upri(V): 500+/-5%; Usec(V): 230, Isec(A): 6,96, f(Hz): 50..60, Grupa połączeń: Ii0, Temperatura (°) -25..+40, Klasa izolacji: B, IP00, moc strat (W): 58,1; zaciski: Złącze śrubowe / łącznikowe, Montaż: śrubowany, Normy: EN 61558-2-1, -2-2, -2-4, UL 5085 / XPTQ2-8.E92271, UL/CSA-RECOGNIZED, Portal - E-Plan</p>		
2,000 kVA	9,700 kVA	TAM6442-5FT10-0FA0
<p>Transformatory jednofazowe, Pn(kVA): 2, Upri(V): 500+/-5%; Usec(V): 230, Isec(A): 8,7, f(Hz): 50..60, Grupa połączeń: Ii0, Temperatura (°) -25..+40, Klasa izolacji: B, IP00, moc strat (W): 82,6; zaciski: Złącze śrubowe / łącznikowe, Montaż: śrubowany, Normy: EN 61558-2-1, -2-2, -2-4, UL 5085 / XPTQ2-8.E92271, UL/CSA-RECOGNIZED, Portal - E-Plan</p>		
2,500 kVA	13,300 kVA	TAM6542-5FT10-0FA0
<p>Transformatory jednofazowe, Pn(kVA): 2,5, Upri(V): 500+/-5%; Usec(V): 230, Isec(A): 10,9, f(Hz): 50..60, Grupa połączeń: Ii0, Temperatura (°) -25..+40, Klasa izolacji: B, IP00, moc strat (W): 77,7; zaciski: Złącze śrubowe / łącznikowe, Montaż: śrubowany, Normy: EN 61558-2-1, -2-2, -2-4, UL 5085 / XPTQ2-8.E92271, UL/CSA-RECOGNIZED, Portal - E-Plan</p>		

Dostępny na magazynie | Pod zamówienie

Transformatory jednofazowe

Wejście: 550...208 Vac

Wyjście: 24 Vac



Transformatory bezpieczeństwa, oddzielające i separacyjne

zgodnie z normą EN 61558-2-6, 2-2, 2-1; UL 5085 / XPTQ2-8.E92271, UL/CSA-RECOGNIZED

Inne stopnie ochrony na życzenie: IP2X, IP20, IP23, IP54



Moc:	Moc szczytowa:	Numer zamówienia:
0,063 kVA	0,190 kVA	TAM3242-8DN00-0EA0
Transformatory jednofazowe, Pn(kVA): 0,063, Upr(V): 550-525-500-480-460-440-415-400-380-230-208; Usec(V): 24, Isec(A): 2,625, f(Hz): 50..60, Grupa połączeń: Ii0, Temperatura (°) -25..+40, Klasa izolacji: B, IP00, moc strat (W): 11,6; zaciski: Złącze śrubowe / łącznikowe, Montaż: śrubowany / na szynie / płytce mocującej, Normy: EN 61558-2-1, -2-2, -2-6, UL 5085 / XPTQ2-8.E92271, UL/CSA-RECOGNIZED, Portal - E-Plan		
0,100 kVA	0,310 kVA	TAM3442-8DN00-0EA0
Transformatory jednofazowe, Pn(kVA): 0,1, Upr(V): 550-525-500-480-460-440-415-400-380-230-208; Usec(V): 24, Isec(A): 4,167, f(Hz): 50..60, Grupa połączeń: Ii0, Temperatura (°) -25..+40, Klasa izolacji: B, IP00, moc strat (W): 18,5; zaciski: Złącze śrubowe / łącznikowe, Montaż: śrubowany / na szynie / płytce mocującej, Normy: EN 61558-2-1, -2-2, -2-6, UL 5085 / XPTQ2-8.E92271, UL/CSA-RECOGNIZED, Portal - E-Plan		
0,160 kVA	0,490 kVA	TAM3842-8DN00-0EA0
Transformatory jednofazowe, Pn(kVA): 0,16, Upr(V): 550-525-500-480-460-440-415-400-380-230-208; Usec(V): 24, Isec(A): 6,667, f(Hz): 50..60, Grupa połączeń: Ii0, Temperatura (°) -25..+40, Klasa izolacji: B, IP00, moc strat (W): 25,7; zaciski: Złącze śrubowe / łącznikowe, Montaż: śrubowany / na szynie / płytce mocującej, Normy: EN 61558-2-1, -2-2, -2-6, UL 5085 / XPTQ2-8.E92271, UL/CSA-RECOGNIZED, Portal - E-Plan		
0,250 kVA	0,850 kVA	TAM4042-8DN00-0EA0
Transformatory jednofazowe, Pn(kVA): 0,25, Upr(V): 550-525-500-480-460-440-415-400-380-230-208; Usec(V): 24, Isec(A): 10,4, f(Hz): 50..60, Grupa połączeń: Ii0, Temperatura (°) -25..+40, Klasa izolacji: B, IP00, moc strat (W): 30,9; zaciski: Złącze śrubowe / łącznikowe, Montaż: śrubowany / na szynie / płytce mocującej, Normy: EN 61558-2-1, -2-2, -2-6, UL 5085 / XPTQ2-8.E92271, UL/CSA-RECOGNIZED, Portal - E-Plan		
0,315 kVA	1,120 kVA	TAM4342-8DN00-0EA0
Transformatory jednofazowe, Pn(kVA): 0,315, Upr(V): 550-525-500-480-460-440-415-400-380-230-208; Usec(V): 24, Isec(A): 13,1, f(Hz): 50..60, Grupa połączeń: Ii0, Temperatura (°) -25..+40, Klasa izolacji: B, IP00, moc strat (W): 36,6; zaciski: Złącze śrubowe / łącznikowe, Montaż: śrubowany, Normy: EN 61558-2-1, -2-2, -2-6, UL 5085 / XPTQ2-8.E92271, UL/CSA-RECOGNIZED, Portal - E-Plan		
0,400 kVA	1,440 kVA	TAM4642-8DN00-0EA0
Transformatory jednofazowe, Pn(kVA): 0,4, Upr(V): 550-525-500-480-460-440-415-400-380-230-208; Usec(V): 24, Isec(A): 16,7, f(Hz): 50..60, Grupa połączeń: Ii0, Temperatura (°) -25..+40, Klasa izolacji: B, IP00, moc strat (W): 42,1; zaciski: Złącze śrubowe / łącznikowe, Montaż: śrubowany, Normy: EN 61558-2-1, -2-2, -2-6, UL 5085 / XPTQ2-8.E92271, UL/CSA-RECOGNIZED, Portal - E-Plan		
0,500 kVA	2,000 kVA	TAM4842-8DN00-0EA0
Transformatory jednofazowe, Pn(kVA): 0,5, Upr(V): 550-525-500-480-460-440-415-400-380-230-208; Usec(V): 24, Isec(A): 20,8, f(Hz): 50..60, Grupa połączeń: Ii0, Temperatura (°) -25..+40, Klasa izolacji: B, IP00, moc strat (W): 49,4; zaciski: Złącze śrubowe / łącznikowe, Montaż: śrubowany, Normy: EN 61558-2-1, -2-2, -2-6, UL 5085 / XPTQ2-8.E92271, UL/CSA-RECOGNIZED, Portal - E-Plan		
0,630 kVA	2,350 kVA	TAM5242-8DN00-0EA0
Transformatory jednofazowe, Pn(kVA): 0,63, Upr(V): 550-525-500-480-460-440-415-400-380-230-208; Usec(V): 24, Isec(A): 26,3, f(Hz): 50..60, Grupa połączeń: Ii0, Temperatura (°) -25..+40, Klasa izolacji: B, IP00, moc strat (W): 58,5; zaciski: Złącze śrubowe / łącznikowe, Montaż: śrubowany, Normy: EN 61558-2-1, -2-2, -2-6, UL 5085 / XPTQ2-8.E92271, UL/CSA-RECOGNIZED, Portal - E-Plan		
0,800 kVA	3,400 kVA	TAM5542-8DN00-0EA0
Transformatory jednofazowe, Pn(kVA): 0,8, Upr(V): 550-525-500-480-460-440-415-400-380-230-208; Usec(V): 24, Isec(A): 33,3, f(Hz): 50..60, Grupa połączeń: Ii0, Temperatura (°) -25..+40, Klasa izolacji: B, IP00, moc strat (W): 53,8; zaciski: Złącze śrubowe / łącznikowe, Montaż: śrubowany, Normy: EN 61558-2-1, -2-2, -2-6, UL 5085 / XPTQ2-8.E92271, UL/CSA-RECOGNIZED, Portal - E-Plan		
1,000 kVA	5,000 kVA	TAM5742-8DN00-0EA0
Transformatory jednofazowe, Pn(kVA): 1, Upr(V): 550-525-500-480-460-440-415-400-380-230-208; Usec(V): 24, Isec(A): 41,7, f(Hz): 50..60, Grupa połączeń: Ii0, Temperatura (°) -25..+40, Klasa izolacji: B, IP00, moc strat (W): 60,8; zaciski: Złącze śrubowe / łącznikowe, Montaż: śrubowany, Normy: EN 61558-2-1, -2-2, -2-6, UL 5085 / XPTQ2-8.E92271, UL/CSA-RECOGNIZED, Portal - E-Plan		

Transformatory jednofazowe

Wejście: 550...208 Vac

Wyjście: 230-115 (2x115) Vac

Transformatory bezpieczeństwa, oddzielające i separacyjne



Inne stopnie ochrony na życzenie: IP2X, IP20, IP23, IP54

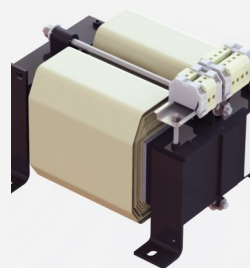
Moc:	Moc szczytowa:	Numer zamówienia:
0,063 kVA	0,190 kVA	TAM3242-8DD40-0FA0
Transformatory jednofazowe, Pn(kVA): 0,063, Upr(V): 550-525-500-480-460-440-415-400-380-230-208; Usec(V): 230-115, Isec(A): 0,274-0,548, f(Hz): 50..60, Grupa połączeń: II0, Temperatura (°) -25..+40, Klasa izolacji: B, IP00, moc strat (W): 11,5; zaciski: Złącze śrubowe / łącznikowe, Montaż: śrubowany / na szynie / płytce mocującej, Normy: EN 61558-2-1, -2-2, -2-4, UL 5085 / XPTQ2-8.E92271, UL/CSA-RECOGNIZED, Portal - E-Plan		
0,100 kVA	0,310 kVA	TAM3442-8DD40-0FA0
Transformatory jednofazowe, Pn(kVA): 0,1, Upr(V): 550-525-500-480-460-440-415-400-380-230-208; Usec(V): 230-115, Isec(A): 0,435-0,87, f(Hz): 50..60, Grupa połączeń: II0, Temperatura (°) -25..+40, Klasa izolacji: B, IP00, moc strat (W): 17,2; zaciski: Złącze śrubowe / łącznikowe, Montaż: śrubowany / na szynie / płytce mocującej, Normy: EN 61558-2-1, -2-2, -2-4, UL 5085 / XPTQ2-8.E92271, UL/CSA-RECOGNIZED, Portal - E-Plan		
0,160 kVA	0,490 kVA	TAM3842-8DD40-0FA0
Transformatory jednofazowe, Pn(kVA): 0,16, Upr(V): 550-525-500-480-460-440-415-400-380-230-208; Usec(V): 230-115, Isec(A): 0,696-1,391, f(Hz): 50..60, Grupa połączeń: II0, Temperatura (°) -25..+40, Klasa izolacji: B, IP00, moc strat (W): 24,8; zaciski: Złącze śrubowe / łącznikowe, Montaż: śrubowany / na szynie / płytce mocującej, Normy: EN 61558-2-1, -2-2, -2-4, UL 5085 / XPTQ2-8.E92271, UL/CSA-RECOGNIZED, Portal - E-Plan		
0,250 kVA	0,850 kVA	TAM4042-8DD40-0FA0
Transformatory jednofazowe, Pn(kVA): 0,25, Upr(V): 550-525-500-480-460-440-415-400-380-230-208; Usec(V): 230-115, Isec(A): 1,087-2,174, f(Hz): 50..60, Grupa połączeń: II0, Temperatura (°) -25..+40, Klasa izolacji: B, IP00, moc strat (W): 30,7; zaciski: Złącze śrubowe / łącznikowe, Montaż: śrubowany / na szynie / płytce mocującej, Normy: EN 61558-2-1, -2-2, -2-4, UL 5085 / XPTQ2-8.E92271, UL/CSA-RECOGNIZED, Portal - E-Plan		
0,315 kVA	1,120 kVA	TAM4342-8DD40-0FA0
Transformatory jednofazowe, Pn(kVA): 0,315, Upr(V): 550-525-500-480-460-440-415-400-380-230-208; Usec(V): 230-115, Isec(A): 1,37-2,739, f(Hz): 50..60, Grupa połączeń: II0, Temperatura (°) -25..+40, Klasa izolacji: B, IP00, moc strat (W): 36,9; zaciski: Złącze śrubowe / łącznikowe, Montaż: śrubowany, Normy: EN 61558-2-1, -2-2, -2-4, UL 5085 / XPTQ2-8.E92271, UL/CSA-RECOGNIZED, Portal - E-Plan		
0,400 kVA	1,440 kVA	TAM4642-8DD40-0FA0
Transformatory jednofazowe, Pn(kVA): 0,4, Upr(V): 550-525-500-480-460-440-415-400-380-230-208; Usec(V): 230-115, Isec(A): 1,74-3,48, f(Hz): 50..60, Grupa połączeń: II0, Temperatura (°) -25..+40, Klasa izolacji: B, IP00, moc strat (W): 41,9; zaciski: Złącze śrubowe / łącznikowe, Montaż: śrubowany, Normy: EN 61558-2-1, -2-2, -2-4, UL 5085 / XPTQ2-8.E92271, UL/CSA-RECOGNIZED, Portal - E-Plan		
0,500 kVA	2,000 kVA	TAM4842-8DD40-0FA0
Transformatory jednofazowe, Pn(kVA): 0,5, Upr(V): 550-525-500-480-460-440-415-400-380-230-208; Usec(V): 230-115, Isec(A): 2,17-4,35, f(Hz): 50..60, Grupa połączeń: II0, Temperatura (°) -25..+40, Klasa izolacji: B, IP00, moc strat (W): 49,1; zaciski: Złącze śrubowe / łącznikowe, Montaż: śrubowany, Normy: EN 61558-2-1, -2-2, -2-4, UL 5085 / XPTQ2-8.E92271, UL/CSA-RECOGNIZED, Portal - E-Plan		
0,630 kVA	2,350 kVA	TAM5242-8DD40-0FA0
Transformatory jednofazowe, Pn(kVA): 0,63, Upr(V): 550-525-500-480-460-440-415-400-380-230-208; Usec(V): 230-115, Isec(A): 2,74-5,48, f(Hz): 50..60, Grupa połączeń: II0, Temperatura (°) -25..+40, Klasa izolacji: B, IP00, moc strat (W): 57,2; zaciski: Złącze śrubowe / łącznikowe, Montaż: śrubowany, Normy: EN 61558-2-1, -2-2, -2-4, UL 5085 / XPTQ2-8.E92271, UL/CSA-RECOGNIZED, Portal - E-Plan		
0,800 kVA	3,400 kVA	TAM5542-8DD40-0FA0
Transformatory jednofazowe, Pn(kVA): 0,8, Upr(V): 550-525-500-480-460-440-415-400-380-230-208; Usec(V): 230-115 (2x115), Isec(A): 3,48-6,96, f(Hz): 50..60, Grupa połączeń: II0, Temperatura (°) -25..+40, Klasa izolacji: B, IP00, moc strat (W): 52,8; zaciski: Złącze śrubowe / łącznikowe, Montaż: śrubowany, Normy: EN 61558-2-1, -2-2, -2-4, UL 5085 / XPTQ2-8.E92271, UL/CSA-RECOGNIZED, Portal - E-Plan		
1,000 kVA	5,000 kVA	TAM5742-8DD40-0FA0
Transformatory jednofazowe, Pn(kVA): 1, Upr(V): 550-525-500-480-460-440-415-400-380-230-208; Usec(V): 230-115, Isec(A): 4,35-8,70, f(Hz): 50..60, Grupa połączeń: II0, Temperatura (°) -25..+40, Klasa izolacji: B, IP00, moc strat (W): 60,5; zaciski: Złącze śrubowe / łącznikowe, Montaż: śrubowany, Normy: EN 61558-2-1, -2-2, -2-4, UL 5085 / XPTQ2-8.E92271, UL/CSA-RECOGNIZED, Portal - E-Plan		
1,600 kVA	7,300 kVA	TAM6142-8DD40-0FA0
Transformatory jednofazowe, Pn(kVA): 1,6, Upr(V): 550-525-500-480-460-440-415-400-380-230-208; Usec(V): 230-115, Isec(A): 6,96-13,9, f(Hz): 50..60, Grupa połączeń: II0, Temperatura (°) -25..+40, Klasa izolacji: B, IP00, moc strat (W): 65,3; zaciski: Złącze śrubowe / łącznikowe, Montaż: śrubowany, Normy: EN 61558-2-1, -2-2, -2-4, UL 5085 / XPTQ2-8.E92271, UL/CSA-RECOGNIZED, Portal - E-Plan		
2,000 kVA	9,700 kVA	TAM6442-8DD40-0FA0
Transformatory jednofazowe, Pn(kVA): 2, Upr(V): 550-525-500-480-460-440-415-400-380-230-208; Usec(V): 230-115, Isec(A): 8,7-17,4, f(Hz): 50..60, Grupa połączeń: II0, Temperatura (°) -25..+40, Klasa izolacji: B, IP00, moc strat (W): 72,3; zaciski: Złącze śrubowe / łącznikowe, Montaż: śrubowany, Normy: EN 61558-2-1, -2-2, -2-4, UL 5085 / XPTQ2-8.E92271, UL/CSA-RECOGNIZED, Portal - E-Plan		

Dostępny na magazynie | Pod zamówienie

Transformatory jednofazowe

Wejście: 550...208 Vac

Wyjście: 230-115 (2x115) Vac



Transformatory bezpieczeństwa, oddzielające i separacyjne

zgodnie z normą EN 61558-2-4, 2-2, 2-1; UL 5085 / UL 1561, UL/CSA-RECOGNIZED
Inne stopnie ochrony na życzenie: IP2X, IP20, IP23, IP54



Moc:	Moc szczytowa:	Numer zamówienia:
2,500 kVA	13,300 kVA	TAM6542-8DD40-0FA0
Transformatory jednofazowe, Pn(kVA): 2,5, Upri(V): 550-525-500-480-460-440-415-400-380-230-208; Usec(V): 230-115, Isec(A): 10,9-21,7, f(Hz): 50..60, Grupa połączeń: II0, Temperatura (°) -25..+40, Klasa izolacji: B, IP00, moc strat (W): 81,3; zaciski: Złącze śrubowe / łącznikowe, Montaż: śrubowany, Normy: EN 61558-2-1, -2-2, -2-4, UL 5085 / XPTQ2-8.E92271, UL/CSA-RECOGNIZED, Portal - E-Plan		
4,000 kVA	16,000 kVA	TAT3032-8DD44-0FA0
Transformatory trójfazowe, Pn(kVA): 4, Upri(V): 550-525-500-480-460-440-415-400-380-230-208; Usec(V): 230-115, Isec(A): 17,4-34,8, f(Hz): 50..60, Grupa połączeń: II0, Temperatura (°) -25..+40, Klasa izolacji: H, IP00, moc strat (W): 217,7; zaciski: śrubowe připojení, Montaż: śrubowany, Normy: EN 61558-2-1, -2-2, -2-4, UL 1561 / XQNX2-8.E103902, UL/CSA-RECOGNIZED, Portal - E-Plan		
5,000 kVA	17,000 kVA	TAT3612-8DD44-0FA0
Transformatory trójfazowe, Pn(kVA): 5, Upri(V): 550-525-500-480-460-440-415-400-380-230-208; Usec(V): 230-115, Isec(A): 21,7-43,4, f(Hz): 50..60, Grupa połączeń: II0, Temperatura (°) -25..+40, Klasa izolacji: H, IP00, moc strat (W): 375; zaciski: śrubowe připojení, Montaż: śrubowany, Normy: EN 61558-2-1, -2-2, -2-4, UL 1561 / XQNX2-8.E103902, UL/CSA-RECOGNIZED, Portal - E-Plan		
6,300 kVA	21,500 kVA	TAT3632-8DD44-0FA0
Transformatory trójfazowe, Pn(kVA): 6,3, Upri(V): 550-525-500-480-460-440-415-400-380-230-208; Usec(V): 230-115, Isec(A): 27,4-54,8, f(Hz): 50..60, Grupa połączeń: II0, Temperatura (°) -25..+40, Klasa izolacji: H, IP00, moc strat (W): 375; zaciski: śrubowe připojení, Montaż: śrubowany, Normy: EN 61558-2-1, -2-2, -2-4, UL 1561 / XQNX2-8.E103902, UL/CSA-RECOGNIZED, Portal - E-Plan		
8,000 kVA	27,000 kVA	TAT3912-8DD44-0FA0
Transformatory trójfazowe, Pn(kVA): 8, Upri(V): 550-525-500-480-460-440-415-400-380-230-208; Usec(V): 230-115, Isec(A): 34,78-69,56, f(Hz): 50..60, Grupa połączeń: II0, Temperatura (°) -25..+40, Klasa izolacji: H, IP00, moc strat (W): 485; zaciski: śrubowe připojení, Montaż: śrubowany, Normy: EN 61558-2-1, -2-2, -2-4, UL 1561 / XQNX2-8.E103902, UL/CSA-RECOGNIZED, Portal - E-Plan		
10,000 kVA	30,000 kVA	TAT3932-8DD44-0FA0
Transformatory trójfazowe, Pn(kVA): 10, Upri(V): 550-525-500-480-460-440-415-400-380-230-208; Usec(V): 230-115, Isec(A): 43,5-87,0, f(Hz): 50..60, Grupa połączeń: II0, Temperatura (°) -25..+40, Klasa izolacji: H, IP00, moc strat (W): 475; zaciski: śrubowe připojení, Montaż: śrubowany, Normy: EN 61558-2-1, -2-2, -2-4, UL 1561 / XQNX2-8.E103902, UL/CSA-RECOGNIZED, Portal - E-Plan		

Transformatory jednofazowe

Wejście: 600...230 Vac

Wyjście: 24 Vac

Transformatory bezpieczeństwa, oddzielające i separacyjne



Inne stopnie ochrony na życzenie: IP2X, IP20, IP23, IP54



Moc:	Moc szczytowa:	Numer zamówienia:
0,063 kVA	0,190 kVA	TAM3242-8EN00-0EAO
Transformatory jednofazowe, Pn(kVA): 0,063, Upri(V): 600-575-550-525-500-480-460-440-415-400-240-230; Usec(V): 24, Isec(A): 2,63, f(Hz): 50..60, Grupa połączeń: li0, Temperatura (°) -25..+40, Klasa izolacji: B, IP00, moc strat (W): 11,4; zaciski: Złącze śrubowe / łącznikowe, Montaż: śrubowany / na szynie / płytce mocującej, Normy: EN 61558-2-1, -2-2, -2-6, UL 5085 / XPTQ2-8.E92271, UL/CSA-RECOGNIZED, Portal - E-Plan		
0,100 kVA	0,310 kVA	TAM3442-8EN00-0EAO
Transformatory jednofazowe, Pn(kVA): 0,1, Upri(V): 600-575-550-525-500-480-460-440-415-400-240-230; Usec(V): 24, Isec(A): 4,167, f(Hz): 50..60, Grupa połączeń: li0, Temperatura (°) -25..+40, Klasa izolacji: B, IP00, moc strat (W): 18; zaciski: Złącze śrubowe / łącznikowe, Montaż: śrubowany / na szynie / płytce mocującej, Normy: EN 61558-2-1, -2-2, -2-6, UL 5085 / XPTQ2-8.E92271, UL/CSA-RECOGNIZED, Portal - E-Plan		
0,160 kVA	0,490 kVA	TAM3842-8EN00-0EAO
Transformatory jednofazowe, Pn(kVA): 0,16, Upri(V): 600-575-550-525-500-480-460-440-415-400-240-230; Usec(V): 24, Isec(A): 6,667, f(Hz): 50..60, Grupa połączeń: li0, Temperatura (°) -25..+40, Klasa izolacji: B, IP00, moc strat (W): 25,6; zaciski: Złącze śrubowe / łącznikowe, Montaż: śrubowany / na szynie / płytce mocującej, Normy: EN 61558-2-1, -2-2, -2-6, UL 5085 / XPTQ2-8.E92271, UL/CSA-RECOGNIZED, Portal - E-Plan		
0,250 kVA	0,850 kVA	TAM4042-8EN00-0EAO
Transformatory jednofazowe, Pn(kVA): 0,25, Upri(V): 600-575-550-525-500-480-460-440-415-400-240-230; Usec(V): 24, Isec(A): 10,4, f(Hz): 50..60, Grupa połączeń: li0, Temperatura (°) -25..+40, Klasa izolacji: B, IP00, moc strat (W): 30,9; zaciski: Złącze śrubowe / łącznikowe, Montaż: śrubowany / na szynie / płytce mocującej, Normy: EN 61558-2-1, -2-2, -2-6, UL 5085 / XPTQ2-8.E92271, UL/CSA-RECOGNIZED, Portal - E-Plan		



Transformatory jednofazowe

Wejście: 600...230 Vac

Wyjście: 230-115 (2x115) Vac

Transformatory bezpieczeństwa, oddzielające i separacyjne



Inne stopnie ochrony na życzenie: IP2X, IP20, IP23,IP54

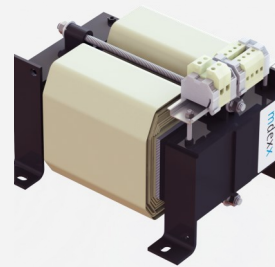
Moc:	Moc szczytowa:	Numer zamówienia:
0,063 kVA	0,190 kVA	TAM3242-8ED40-OFA0
Transformatory jednofazowe, Pn(kVA): 0,063, Upr(V): 600-575-550-525-500-480-460-440-415-400-240-230; Usec(V): 230-115, Isec(A): 0,27-0,55, f(Hz): 50..60, Grupa połączeń: Ii0, Temperatura (°) -25..+40, Klasa izolacji: B, IP00, moc strat (W): 12,5; zaciski: Złącze śrubowe / łącznikowe, Montaż: śrubowany / na szynie / płytce mocującej, Normy: EN 61558-2-1, -2-2, -2-4, UL 5085 / XPTQ2-8.E92271, UL/CSA-RECOGNIZED, Portal - E-Plan		
0,100 kVA	0,310 kVA	TAM3442-8ED40-OFA0
Transformatory jednofazowe, Pn(kVA): 0,1, Upr(V): 600-575-550-525-500-480-460-440-415-400-240-230; Usec(V): 230-115, Isec(A): 0,435-0,87, f(Hz): 50..60, Grupa połączeń: Ii0, Temperatura (°) -25..+40, Klasa izolacji: B, IP00, moc strat (W): 17; zaciski: Złącze śrubowe / łącznikowe, Montaż: śrubowany / na szynie / płytce mocującej, Normy: EN 61558-2-1, -2-2, -2-4, UL 5085 / XPTQ2-8.E92271, UL/CSA-RECOGNIZED, Portal - E-Plan		
0,160 kVA	0,490 kVA	TAM3842-8ED40-OFA0
Transformatory jednofazowe, Pn(kVA): 0,16, Upr(V): 600-575-550-525-500-480-460-440-415-400-240-230; Usec(V): 230-115, Isec(A): 0,696-1,391, f(Hz): 50..60, Grupa połączeń: Ii0, Temperatura (°) -25..+40, Klasa izolacji: B, IP00, moc strat (W): 26,3; zaciski: Złącze śrubowe / łącznikowe, Montaż: śrubowany / na szynie / płytce mocującej, Normy: EN 61558-2-1, -2-2, -2-4, UL 5085 / XPTQ2-8.E92271, UL/CSA-RECOGNIZED, Portal - E-Plan		
0,250 kVA	0,850 kVA	TAM4042-8ED40-OFA0
Transformatory jednofazowe, Pn(kVA): 0,25, Upr(V): 600-575-550-525-500-480-460-440-415-400-240-230; Usec(V): 230-115, Isec(A): 1,09-2,17, f(Hz): 50..60, Grupa połączeń: Ii0, Temperatura (°) -25..+40, Klasa izolacji: B, IP00, moc strat (W): 33,6; zaciski: Złącze śrubowe / łącznikowe, Montaż: śrubowany / na szynie / płytce mocującej, Normy: EN 61558-2-1, -2-2, -2-4, UL 5085 / XPTQ2-8.E92271, UL/CSA-RECOGNIZED, Portal - E-Plan		
0,315 kVA	1,120 kVA	TAM4342-8ED40-OFA0
Transformatory jednofazowe, Pn(kVA): 0,315, Upr(V): 600-575-550-525-500-480-460-440-415-400-240-230; Usec(V): 230-115, Isec(A): 1,37-2,74, f(Hz): 50..60, Grupa połączeń: Ii0, Temperatura (°) -25..+40, Klasa izolacji: B, IP00, moc strat (W): 36; zaciski: Złącze śrubowe / łącznikowe, Montaż: śrubowany, Normy: EN 61558-2-1, -2-2, -2-4, UL 5085 / XPTQ2-8.E92271, UL/CSA-RECOGNIZED, Portal - E-Plan		
0,400 kVA	1,440 kVA	TAM4642-8ED40-OFA0
Transformatory jednofazowe, Pn(kVA): 0,4, Upr(V): 600-575-550-525-500-480-460-440-415-400-240-230; Usec(V): 230-115, Isec(A): 1,739-3,478, f(Hz): 50..60, Grupa połączeń: Ii0, Temperatura (°) -25..+40, Klasa izolacji: B, IP00, moc strat (W): 41,8; zaciski: Złącze śrubowe / łącznikowe, Montaż: śrubowany, Normy: EN 61558-2-1, -2-2, -2-4, UL 5085 / XPTQ2-8.E92271, UL/CSA-RECOGNIZED, Portal - E-Plan		
0,500 kVA	2,000 kVA	TAM4842-8ED40-OFA0
Transformatory jednofazowe, Pn(kVA): 0,5, Upr(V): 600-575-550-525-500-480-460-440-415-400-240-230; Usec(V): 230-115, Isec(A): 2,17-4,35, f(Hz): 50..60, Grupa połączeń: Ii0, Temperatura (°) -25..+40, Klasa izolacji: B, IP00, moc strat (W): 49,4; zaciski: Złącze śrubowe / łącznikowe, Montaż: śrubowany, Normy: EN 61558-2-1, -2-2, -2-4, UL 5085 / XPTQ2-8.E92271, UL/CSA-RECOGNIZED, Portal - E-Plan		
0,630 kVA	2,350 kVA	TAM5242-8ED40-OFA0
Transformatory jednofazowe, Pn(kVA): 0,63, Upr(V): 600-575-550-525-500-480-460-440-415-400-240-230; Usec(V): 230-115, Isec(A): 2,74-5,48, f(Hz): 50..60, Grupa połączeń: Ii0, Temperatura (°) -25..+40, Klasa izolacji: B, IP00, moc strat (W): 56,8; zaciski: Złącze śrubowe / łącznikowe, Montaż: śrubowany, Normy: EN 61558-2-1, -2-2, -2-4, UL 5085 / XPTQ2-8.E92271, UL/CSA-RECOGNIZED, Portal - E-Plan		
0,800 kVA	3,400 kVA	TAM5542-8ED40-OFA0
Transformatory jednofazowe, Pn(kVA): 0,8, Upr(V): 600-575-550-525-500-480-460-440-415-400-240-230; Usec(V): 230-115 (2x115), Isec(A): 3,48-6,96, f(Hz): 50..60, Grupa połączeń: Ii0, Temperatura (°) -25..+40, Klasa izolacji: B, IP00, moc strat (W): 49,9; zaciski: Złącze śrubowe / łącznikowe, Montaż: śrubowany, Normy: EN 61558-2-1, -2-2, -2-4, UL 5085 / XPTQ2-8.E92271, UL/CSA-RECOGNIZED, Portal - E-Plan		
1,00 kVA	5,000 kVA	TAM5742-8ED40-OFA0
Transformatory jednofazowe, Pn(kVA): 1, Upr(V): 600-575-550-525-500-480-460-440-415-400-240-230; Usec(V): 230-115, Isec(A): 4,35-8,70, f(Hz): 50..60, Grupa połączeń: Ii0, Temperatura (°) -25..+40, Klasa izolacji: B, IP00, moc strat (W): 59,6; zaciski: Złącze śrubowe / łącznikowe, Montaż: śrubowany, Normy: EN 61558-2-1, -2-2, -2-4, UL 5085 / XPTQ2-8.E92271, UL/CSA-RECOGNIZED, Portal - E-Plan		
1,600 kVA	7,300 kVA	TAM6142-8ED40-OFA0
Transformatory jednofazowe, Pn(kVA): 1,6, Upr(V): 600-575-550-525-500-480-460-440-415-400-240-230; Usec(V): 230-115, Isec(A): 6,96-13,9, f(Hz): 50..60, Grupa połączeń: Ii0, Temperatura (°) -25..+40, Klasa izolacji: B, IP00, moc strat (W): 64,8; zaciski: Złącze śrubowe / łącznikowe, Montaż: śrubowany, Normy: EN 61558-2-1, -2-2, -2-4, UL 5085 / XPTQ2-8.E92271, UL/CSA-RECOGNIZED, Portal - E-Plan		
2,000 kVA	9,700 kVA	TAM6442-8ED40-OFA0
Transformatory jednofazowe, Pn(kVA): 2, Upr(V): 600-575-550-525-500-480-460-440-415-400-240-230; Usec(V): 230-115, Isec(A): 8,7-17,4, f(Hz): 50..60, Grupa połączeń: Ii0, Temperatura (°) -25..+40, Klasa izolacji: B, IP00, moc strat (W): 67,8; zaciski: Złącze śrubowe / łącznikowe, Montaż: śrubowany, Normy: EN 61558-2-1, -2-2, -2-4, UL 5085 / XPTQ2-8.E92271, UL/CSA-RECOGNIZED, Portal - E-Plan		

Dostępny na magazynie | Pod zamówienie

Transformatory jednofazowe

Wejście: 600...230 Vac

Wyjście: 230-115 (2x115) Vac



Transformatory bezpieczeństwa, oddzielające i separacyjne

zgodnie z normą EN 61558-2-4, 2-2, 2-1; UL 5085 / UL 1561, UL/CSA-RECOGNIZED

Inne stopnie ochrony na życzenie: IP2X, IP20, IP23, IP54



Moc:	Moc szczytowa:	Numer zamówienia:
2,500 kVA	13,300 kVA	TAM6542-8ED40-0FA0
Transformatory jednofazowe, Pn(kVA): 2,5, Upri(V): 600-575-550-525-500-480-460-440-415-400-240-230; Usec(V): 230-115, Isec(A): 10,9-21,7, f(Hz): 50..60, Grupa połączeń: Ii0, Temperatura (°) -25..+40, Klasa izolacji: B, IP00, moc strat (W): 82,6; zaciski: Złącze śrubowe / łącznikowe, Montaż: śrubowany, Normy: EN 61558-2-1, -2-2, -2-4, UL 5085 / XPTQ2-8.E92271, UL/CSA-RECOGNIZED, Portal - E-Plan		
4,000 kVA	16,000 kVA	TAT3032-8ED44-0FA0
Transformatory trójfazowe, Pn(kVA): 4, Upri(V): 600-575-550-525-500-480-460-440-415-400-240-230; Usec(V): 230-115, Isec(A): 17,4-34,8, f(Hz): 50..60, Grupa połączeń: Ii0, Temperatura (°) -25..+40, Klasa izolacji: H, IP00, moc strat (W): 216,7; zaciski: Śrubowe připojení, Montaż: śrubowany, Normy: EN 61558-2-1, -2-2, -2-4, UL 1561 / XQNX2-8.E103902, UL/CSA-RECOGNIZED, Portal - E-Plan		
5,000 kVA	17,000 kVA	TAT3612-8ED44-0FA0
Transformatory trójfazowe, Pn(kVA): 5, Upri(V): 600-575-550-525-500-480-460-440-415-400-240-230; Usec(V): 230-115, Isec(A): 21,74-43,48, f(Hz): 50..60, Grupa połączeń: Ii0, Temperatura (°) -25..+40, Klasa izolacji: H, IP00, moc strat (W): 375; zaciski: śrubové připojení, Montaż: śrubowany, Normy: EN 61558-2-1, -2-2, -2-4, UL 1561 / XQNX2-8.E103902, UL/CSA-RECOGNIZED, Portal - E-Plan		
6,300 kVA	22,500 kVA	TAT3632-8ED44-0FA0
Transformatory trójfazowe, Pn(kVA): 6,3, Upri(V): 600-575-550-525-500-480-460-440-415-400-240-230; Usec(V): 230-115, Isec(A): 27,4-54,8, f(Hz): 50..60, Grupa połączeń: Ii0, Temperatura (°) -25..+40, Klasa izolacji: H, IP00, moc strat (W): 375; zaciski: śrubové připojení, Montaż: śrubowany, Normy: EN 61558-2-1, -2-2, -2-4, UL 1561 / XQNX2-8.E103902, UL/CSA-RECOGNIZED, Portal - E-Plan		
8,000 kVA	28,500 kVA	TAT3912-8ED44-0FA0
Transformatory trójfazowe, Pn(kVA): 8, Upri(V): 600-575-550-525-500-480-460-440-415-400-240-230; Usec(V): 230-115, Isec(A): 34,8-69,6, f(Hz): 50..60, Grupa połączeń: Ii0, Temperatura (°) -25..+40, Klasa izolacji: H, IP00, moc strat (W): 500; zaciski: śrubové připojení, Montaż: śrubowany, Normy: EN 61558-2-1, -2-2, -2-4, UL 1561 / XQNX2-8.E103902, UL/CSA-RECOGNIZED, Portal - E-Plan		
10,000 kVA	30,000 kVA	TAT3932-8ED44-0FA0
Transformatory trójfazowe, Pn(kVA): 10, Upri(V): 600-575-550-525-500-480-460-440-415-400-240-230; Usec(V): 230-115, Isec(A): 43,5-87,0, f(Hz): 50..60, Grupa połączeń: Ii0, Temperatura (°) -25..+40, Klasa izolacji: H, IP00, moc strat (W): 500; zaciski: śrubové připojení, Montaż: śrubowany, Normy: EN 61558-2-1, -2-2, -2-4, UL 1561 / XQNX2-8.E103902, UL/CSA-RECOGNIZED, Portal - E-Plan		

Transformatory jednofazowe

Wejście: 690 Vac +/- 5%

Wyjście: 230 Vac



Transformatory bezpieczeństwa, oddzielające i separacyjne

zgodnie z normą EN 61558-2-4, 2-2, 2-1

Inne stopnie ochrony na życzenie: IP2X, IP20, IP23, IP54



Moc:	Moc szczytowa:	Numer zamówienia:
0,063 kVA	0,190 kVA	TAM3242-5MT10-0FA0
Transformatory jednofazowe, Pn(kVA): 0,063, Upri(V): 690+/-5%; Usec(V): 230, Isec(A): 0,274, f(Hz): 50..60, Grupa połączeń: Ii0, Temperatura (°) -25..+40, Klasa izolacji: B, IP00, moc strat (W): 10,3; zaciski: Złącze śrubowe / łącznikowe, Montaż: śrubowany / na szynie / płytce mocującej, Normy: EN 61558-2-1, -2-2, -2-4, Portal - E-Plan		
0,100 kVA	0,310 kVA	TAM3442-5MT10-0FA0
Transformatory jednofazowe, Pn(kVA): 0,1, Upri(V): 690+/-5%; Usec(V): 230, Isec(A): 0,435, f(Hz): 50..60, Grupa połączeń: Ii0, Temperatura (°) -25..+40, Klasa izolacji: B, IP00, moc strat (W): 16; zaciski: Złącze śrubowe / łącznikowe, Montaż: śrubowany / na szynie / płytce mocującej, Normy: EN 61558-2-1, -2-2, -2-4, Portal - E-Plan		
0,160 kVA	0,490 kVA	TAM3842-5MT10-0FA0
Transformatory jednofazowe, Pn(kVA): 0,16, Upri(V): 690+/-5%; Usec(V): 230, Isec(A): 0,696, f(Hz): 50..60, Grupa połączeń: Ii0, Temperatura (°) -25..+40, Klasa izolacji: B, IP00, moc strat (W): 23,8; zaciski: Złącze śrubowe / łącznikowe, Montaż: śrubowany / na szynie / płytce mocującej, Normy: EN 61558-2-1, -2-2, -2-4, Portal - E-Plan		
0,250 kVA	0,850 kVA	TAM4042-5MT10-0FA0
Transformatory jednofazowe, Pn(kVA): 0,25, Upri(V): 690+/-5%; Usec(V): 230, Isec(A): 1,08, f(Hz): 50..60, Grupa połączeń: Ii0, Temperatura (°) -25..+40, Klasa izolacji: B, IP00, moc strat (W): 29,3; zaciski: Złącze śrubowe / łącznikowe, Montaż: śrubowany / na szynie / płytce mocującej, Normy: EN 61558-2-2, Portal - E-Plan		
0,315 kVA	1,120 kVA	TAM4342-5MT10-0FA0
Transformatory jednofazowe, Pn(kVA): 0,315, Upri(V): 690+/-5%; Usec(V): 230, Isec(A): 1,37, f(Hz): 50..60, Grupa połączeń: Ii0, Temperatura (°) -25..+40, Klasa izolacji: B, IP00, moc strat (W): 35; zaciski: śrubové připojení, Montaż: śrubowany, Normy: EN 61558-2-1, -2-2, -2-4, Portal - E-Plan		
0,400 kVA	1,440 kVA	TAM4642-5MT10-0FA0
Transformatory jednofazowe, Pn(kVA): 0,4, Upri(V): 690+/-5%; Usec(V): 230, Isec(A): 1,74, f(Hz): 50..60, Grupa połączeń: Ii0, Temperatura (°) -25..+40, Klasa izolacji: B, IP00, moc strat (W): 38,5; zaciski: Złącze śrubowe / łącznikowe, Montaż: śrubowany, Normy: EN 61558-2-1, -2-2, -2-4, Portal - E-Plan		
0,500 kVA	2,000 kVA	TAM4842-5MT10-0FA0
Transformatory jednofazowe, Pn(kVA): 0,5, Upri(V): 690+/-5%; Usec(V): 230, Isec(A): 2,17, f(Hz): 50..60, Grupa połączeń: Ii0, Temperatura (°) -25..+40, Klasa izolacji: B, IP00, moc strat (W): 47,3; zaciski: Złącze śrubowe / łącznikowe, Montaż: śrubowany, Normy: EN 61558-2-1, -2-2, -2-4, Portal - E-Plan		
0,630 kVA	2,350 kVA	TAM5242-5MT10-0FA0
Transformatory jednofazowe, Pn(kVA): 0,63, Upri(V): 690+/-5%; Usec(V): 230, Isec(A): 2,74, f(Hz): 50..60, Grupa połączeń: Ii0, Temperatura (°) -25..+40, Klasa izolacji: B, IP00, moc strat (W): 52,8; zaciski: Złącze śrubowe / łącznikowe, Montaż: śrubowany, Normy: EN 61558-2-1, -2-2, -2-4, Portal - E-Plan		
0,800 kVA	3,400 kVA	TAM5542-5MT10-0FA0
Transformatory jednofazowe, Pn(kVA): 0,8, Upri(V): 690+/-5%; Usec(V): 230, Isec(A): 3,48, f(Hz): 50..60, Grupa połączeń: Ii0, Temperatura (°) -25..+50, Klasa izolacji: B, IP00, moc strat (W): 58,3; zaciski: Złącze śrubowe / łącznikowe, Montaż: śrubowany, Normy: EN 61558-2-1, -2-2, -2-4, Portal - E-Plan		
1,000 kVA	5,000 kVA	TAM5742-5MT10-0FA0
Transformatory jednofazowe, Pn(kVA): 1, Upri(V): 690+/-5%; Usec(V): 230, Isec(A): 4,35, f(Hz): 50..60, Grupa połączeń: Ii0, Temperatura (°) -25..+40, Klasa izolacji: B, IP00, moc strat (W): 57,2; zaciski: Złącze śrubowe / łącznikowe, Montaż: śrubowany, Normy: EN 61558-2-2, Portal - E-Plan		
1,600 kVA	7,300 kVA	TAM6142-5MT10-0FA0
Transformatory jednofazowe, Pn(kVA): 1,6, Upri(V): 690+/-5%; Usec(V): 230, Isec(A): 6,96, f(Hz): 50..60, Grupa połączeń: Ii0, Temperatura (°) -25..+40, Klasa izolacji: B, IP00, moc strat (W): 70,2; zaciski: Złącze śrubowe / łącznikowe, Montaż: śrubowany, Normy: EN 61558-2-1, -2-2, -2-4, Portal - E-Plan		
2,000 kVA	9,700 kVA	TAM6442-5MT10-0FA0
Transformatory jednofazowe, Pn(kVA): 2, Upri(V): 690+/-5%; Usec(V): 230, Isec(A): 8,7, f(Hz): 50..60, Grupa połączeń: Ii0, Temperatura (°) -25..+40, Klasa izolacji: B, IP00, moc strat (W): 68,2; zaciski: Złącze śrubowe / łącznikowe, Montaż: śrubowany, Normy: EN 61558-2-1, -2-2, -2-4, Portal - E-Plan		

Dostępny na magazynie | Pod zamówienie

Transformatory jednofazowe

Wejście: 690 Vac +/- 5%

Wyjście: 230 Vac

Transformatory bezpieczeństwa, oddzielające i separacyjne

zgodnie z normą EN 61558-2-4, 2-2, 2-1

Inne stopnie ochrony na życzenie: IP2X, IP20, IP23, IP54



CE ENEC

Moc:

2,500 kVA

Moc szczytowa:

13,300 kVA

Numer zamówienia:

TAM6542-5MT10-0FA0

Transformatory jednofazowe, Pn(kVA): 2,5, Upr(V): 690+/-5%; Usec(V): 230, Isec(A): 10,9, f(Hz): 50..60, Grupa połączeń: Ii0, Temperatura (°) -25..+40, Klasa izolacji: B, IP00, moc strat (W): 77,7; zaciski: Złącze śrubowe / łącznikowe, Montaż: śrubowany, Normy: EN 61558-2-1, -2-2, -2-4, Portal - E-Plan

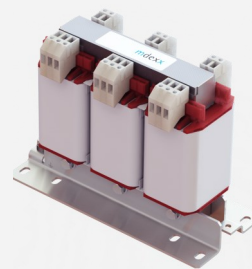


Transformatory trójfazowe

Wejście: Y500-400 Vac / D289-230 Vac

Wyjście: Y400 / D230 Vac

Transformatory bezpieczeństwa, oddzielające i separacyjne



Inne stopnie ochrony na życzenie: IP2X, IP20, IP23,IP54



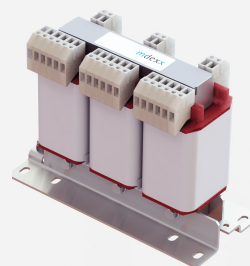
Moc:	Moc szczytowa:	Numer zamówienia:
0,630 kVA	1,800 kVA	TAP2042-8BC40-0HA0
Transformatory trójfazowe, Pn(kVA): 0,63, Upri(V): Y500-400/D289-230; Usec(V): 400-230, Isec(A): 0,91-1,57, f(Hz): 50..60, Grupa połączeń: IIIiii0, Temperatura (°) -25..+40, Klasa izolacji: B, IP00, moc strat (W): 77,4; zaciski: Złącze śrubowe / łącznikowe, Montaż: śrubowany, Normy: EN 61558-2-1, -2-2, -2-4, UL 5085 / XPTQ2-8.E92271, UL/CSA-RECOGNIZED, Portal - E-Plan		
1,000 kVA	3,500 kVA	TAP2142-8BC40-0HA0
Transformatory trójfazowe, Pn(kVA): 1, Upri(V): Y500-400/D289-230; Usec(V): 400-230, Isec(A): 1,44-2,50, f(Hz): 50..60, Grupa połączeń: IIIiii0, Temperatura (°) -25..+40, Klasa izolacji: B, IP00, moc strat (W): 92,8; zaciski: Złącze śrubowe / łącznikowe, Montaż: śrubowany, Normy: EN 61558-2-1, -2-2, -2-4, UL 5085 / XPTQ2-8.E92271, UL/CSA-RECOGNIZED, Portal - E-Plan		
1,600 kVA	6,900 kVA	TAP2542-8BC40-0HA0
Transformatory trójfazowe, Pn(kVA): 1,6, Upri(V): Y500-400/D289-230; Usec(V): 400-230, Isec(A): 2,31-4,00, f(Hz): 50..60, Grupa połączeń: IIIiii0, Temperatura (°) -25..+40, Klasa izolacji: B, IP00, moc strat (W): 130; zaciski: Złącze śrubowe / łącznikowe, Montaż: śrubowany, Normy: EN 61558-2-1, -2-2, -2-4, UL 5085 / XPTQ2-8.E92271, UL/CSA-RECOGNIZED, Portal - E-Plan		
2,500 kVA	11,000 kVA	TAP2742-8BC40-0HA0
Transformatory trójfazowe, Pn(kVA): 2,5, Upri(V): Y500-400/D289-230; Usec(V): 400-230, Isec(A): 3,61-6,28, f(Hz): 50..60, Grupa połączeń: IIIiii0, Temperatura (°) -25..+40, Klasa izolacji: B, IP00, moc strat (W): 163,8; zaciski: Złącze śrubowe / łącznikowe, Montaż: śrubowany, Normy: EN 61558-2-1, -2-2, -2-4, UL 5085 / XPTQ2-8.E92271, UL/CSA-RECOGNIZED, Portal - E-Plan		
4,000 kVA	20,000 kVA	TAP3042-8BC40-0HA0
Transformatory trójfazowe, Pn(kVA): 4, Upri(V): Y500-400/D289-230; Usec(V): 400-230, Isec(A): 5,77-10,0, f(Hz): 50..60, Grupa połączeń: IIIiii0, Temperatura (°) -25..+40, Klasa izolacji: B, IP00, moc strat (W): 196,5; zaciski: Złącze śrubowe / łącznikowe, Montaż: śrubowany, Normy: EN 61558-2-1, -2-2, -2-4, UL 5085 / XPTQ2-8.E92271, UL/CSA-RECOGNIZED, Portal - E-Plan		
5,00 kVA	19,000 kVA	TAU3012-8BC44-2EA0
Transformatory trójfazowe, Pn(kVA): 5, Upri(V): Y500-400/D289-230; Usec(V): 400-230, Isec(A): 7,2-12,6, f(Hz): 50..60, Grupa połączeń: IIIiii0, Temperatura (°) -25..+40, Klasa izolacji: H, IP00, moc strat (W): 330; zaciski: śrubové připojení, Montáž: śrubowany, Normy: EN 61558-2-1, -2-2, -2-4, UL 1561 / XQNX2-8.E103902, UL/CSA-RECOGNIZED, Portal - E-Plan		
6,300 kVA	21,000 kVA	TAU3602-8BC44-2EA0
Transformatory trójfazowe, Pn(kVA): 6,3, Upri(V): Y500-400/D289-230; Usec(V): 400-230, Isec(A): 9,1-15,8, f(Hz): 50..60, Grupa połączeń: IIIiii0, Temperatura (°) -25..+40, Klasa izolacji: H, IP00, moc strat (W): 570; zaciski: śrubové připojení, Montáž: śrubowany, Normy: EN 61558-2-1, -2-2, -2-4, UL 1561 / XQNX2-8.E103902, UL/CSA-RECOGNIZED, Portal - E-Plan		
8,000 kVA	27,000 kVA	TAU3612-8BC44-2EA0
Transformatory trójfazowe, Pn(kVA): 8, Upri(V): Y500-400/D289-230; Usec(V): 400-230, Isec(A): 11,5-20,1, f(Hz): 50..60, Grupa połączeń: IIIiii0, Temperatura (°) -25..+40, Klasa izolacji: H, IP00, moc strat (W): 570; zaciski: śrubové připojení, Montáž: śrubowany, Normy: EN 61558-2-1, -2-2, -2-4, UL 1561 / XQNX2-8.E103902, UL/CSA-RECOGNIZED, Portal - E-Plan		
10,000 kVA	33,000 kVA	TAU3632-8BC44-2EA0
Transformatory trójfazowe, Pn(kVA): 10, Upri(V): Y500-400/D289-230; Usec(V): 400-230, Isec(A): Y 14,434 / D 25,102, f(Hz): 50..60, Grupa połączeń: IIIiii0, Temperatura (°) -25..+40, Klasa izolacji: H, IP00, moc strat (W): 570; zaciski: śrubové připojení, Montáž: śrubowany, Normy: EN 61558-2-1, -2-2, -2-4, UL 1561 / XQNX2-8.E103902, UL/CSA-RECOGNIZED, Portal - E-Plan		

Dostępny na magazynie | Pod zamówienie

Transformatory trójfazowe

Wejście: Y 520..360 Vac

Wyjście: D 300-289-277-266-254-240-230-220-208 Vac



Transformatory bezpieczeństwa, oddzielające i separacyjne

zgodnie z normą EN 61558-2-4, 2-2, 2-1; UL 5085 / UL 1561, UL/CSA-RECOGNIZED

Inne stopnie ochrony na życzenie: IP2X, IP20, IP23, IP54



Moc:	Moc szczytowa:	Numer zamówienia:
0,630 kVA	1,800 kVA	TAP2042-8CC40-0HA0
Transformatory trójfazowe, Pn(kVA): 0,63, Upri(V): Y500-440-380+/-20/D289-254-220+/-11; Usec(V): 400-230, Isec(A): 0,91-1,57, f(Hz): 50..60, Grupa połączeń: IIIIII0, Temperatura (°) -25..+40, Klasa izolacji: B, IP00, moc strat (W): 81,7; zaciski: Złącze śrubowe / łącznikowe, Montaż: śrubowany, Normy: EN 61558-2-1, -2-2, -2-4, UL 5085 / XPTQ2-8.E92271, UL/CSA-RECOGNIZED, Portal - E-Plan		
1,000 kVA	3,500 kVA	TAP2142-8CC40-0HA0
Transformatory trójfazowe, Pn(kVA): 1, Upri(V): Y500-440-380+/-20/D289-254-220+/-11; Usec(V): 400-230, Isec(A): 1,44-2,50, f(Hz): 50..60, Grupa połączeń: IIIIII0, Temperatura (°) -25..+40, Klasa izolacji: B, IP00, moc strat (W): 126,9; zaciski: Złącze śrubowe / łącznikowe, Montaż: śrubowany, Normy: EN 61558-2-1, -2-2, -2-4, UL 5085 / XPTQ2-8.E92271, UL/CSA-RECOGNIZED, Portal - E-Plan		
1,600 kVA	6,900 kVA	TAP2542-8CC40-0HA0
Transformatory trójfazowe, Pn(kVA): 1,6, Upri(V): Y500-440-380+/-20/D289-254-220+/-11; Usec(V): 400-230, Isec(A): 2,31-4,00, f(Hz): 50..60, Grupa połączeń: IIIIII0, Temperatura (°) -25..+40, Klasa izolacji: B, IP00, moc strat (W): 126,9; zaciski: Złącze śrubowe / łącznikowe, Montaż: śrubowany, Normy: EN 61558-2-1, -2-2, -2-4, UL 5085 / XPTQ2-8.E92271, UL/CSA-RECOGNIZED, Portal - E-Plan		
2,500 kVA	11,000 kVA	TAP2742-8CC40-0HA0
Transformatory trójfazowe, Pn(kVA): 2,5, Upri(V): Y500-440-380+/-20/D289-254-220+/-11; Usec(V): 400-230, Isec(A): 3,61-6,28, f(Hz): 50..60, Grupa połączeń: IIIIII0, Temperatura (°) -25..+40, Klasa izolacji: B, IP00, moc strat (W): 163,5; zaciski: Złącze śrubowe / łącznikowe, Montaż: śrubowany, Normy: EN 61558-2-1, -2-2, -2-4, UL 5085 / XPTQ2-8.E92271, UL/CSA-RECOGNIZED, Portal - E-Plan		
4,000 kVA	20,000 kVA	TAP3042-8CC40-0HA0
Transformatory trójfazowe, Pn(kVA): 4, Upri(V): Y500-440-380+/-20/D289-254-220+/-11; Usec(V): 400-230, Isec(A): 5,77-10,0, f(Hz): 50..60, Grupa połączeń: IIIIII0, Temperatura (°) -25..+40, Klasa izolacji: B, IP00, moc strat (W): 204,8; zaciski: Złącze śrubowe / łącznikowe, Montaż: śrubowany, Normy: EN 61558-2-1, -2-2, -2-4, UL 5085 / XPTQ2-8.E92271, UL/CSA-RECOGNIZED, Portal - E-Plan		
5,000 kVA	19,000 kVA	TAU3012-8CC44-2EA0
Transformatory trójfazowe, Pn(kVA): 5, Upri(V): Y500-440-380+/-20/D289-254-220+/-11; Usec(V): 400-230, Isec(A): 7,2-12,6, f(Hz): 50..60, Grupa połączeń: IIIIII0, Temperatura (°) -25..+40, Klasa izolacji: H, IP00, moc strat (W): 330; zaciski: šroubové připojení, Montaż: śrubowany, Normy: EN 61558-2-1, -2-2, -2-4, UL 1561 / XQNX2-8.E103902, UL/CSA-RECOGNIZED, Portal - E-Plan		
6,300 kVA	21,000 kVA	TAU3602-8CC44-2EA0
Transformatory trójfazowe, Pn(kVA): 6,3, Upri(V): Y500-440-380+/-20/D289-254-220+/-11; Usec(V): Y 9,1 / D 15,8, Isec(A): 9,1-15,8, f(Hz): 50..60, Grupa połączeń: IIIIII0, Temperatura (°) -25..+40, Klasa izolacji: H, IP00, moc strat (W): 528,3; zaciski: šroubové připojení, Montaż: śrubowany, Normy: EN 61558-2-1, -2-2, -2-4, UL 1561 / XQNX2-8.E103902, UL/CSA-RECOGNIZED, Portal - E-Plan		
8,000 kVA	27,000 kVA	TAU3612-8CC44-2EA0
Transformatory trójfazowe, Pn(kVA): 8, Upri(V): Y500-440-380+/-20/D289-254-220+/-11; Usec(V): 400-230, Isec(A): 11,5-20,1, f(Hz): 50..60, Grupa połączeń: IIIIII0, Temperatura (°) -25..+40, Klasa izolacji: H, IP00, moc strat (W): 543,5; zaciski: šroubové připojení, Montaż: śrubowany, Normy: EN 61558-2-1, -2-2, -2-4, UL 1561 / XQNX2-8.E103902, UL/CSA-RECOGNIZED, Portal - E-Plan		
10,000 kVA	33,000 kVA	TAU3632-8CC44-2EA0
Transformatory trójfazowe, Pn(kVA): 10, Upri(V): Y500-440-380+/-20/D289-254-220+/-11; Usec(V): 400-230, Isec(A): 14,4-25,0, f(Hz): 50..60, Grupa połączeń: IIIIII0, Temperatura (°) -25..+40, Klasa izolacji: H, IP00, moc strat (W): 560; zaciski: šroubové připojení, Montaż: śrubowany, Normy: EN 61558-2-1, -2-2, -2-4, UL 1561 / XQNX2-8.E103902, UL/CSA-RECOGNIZED, Portal - E-Plan		

Pod zamówienie

Dostępny na magazynie



WEYHE
mdexx
GmbH

Zeppelinstraße 30
28844 Weyhe
Deutschland

Tel.: +49 421 5125 - 0
Email: anfrage@mdexx.com



TRUTNOV
mdexx
Magnetronic Devices s.r.o.

Náchodská 524
541 01 Trutnov
Tschechische Republik

Tel.: +420 499 904 - 100
Email: anfrage@mdexx.com



ZHUZHOU
mdexx
Hunan Ltd.

No. 1, Lincheng Road
Zhuzhou City, 412001
Hunan Province, P.R. China

Tel.: +86 731 28490 - 016
Email: anfrage@mdexx.com