

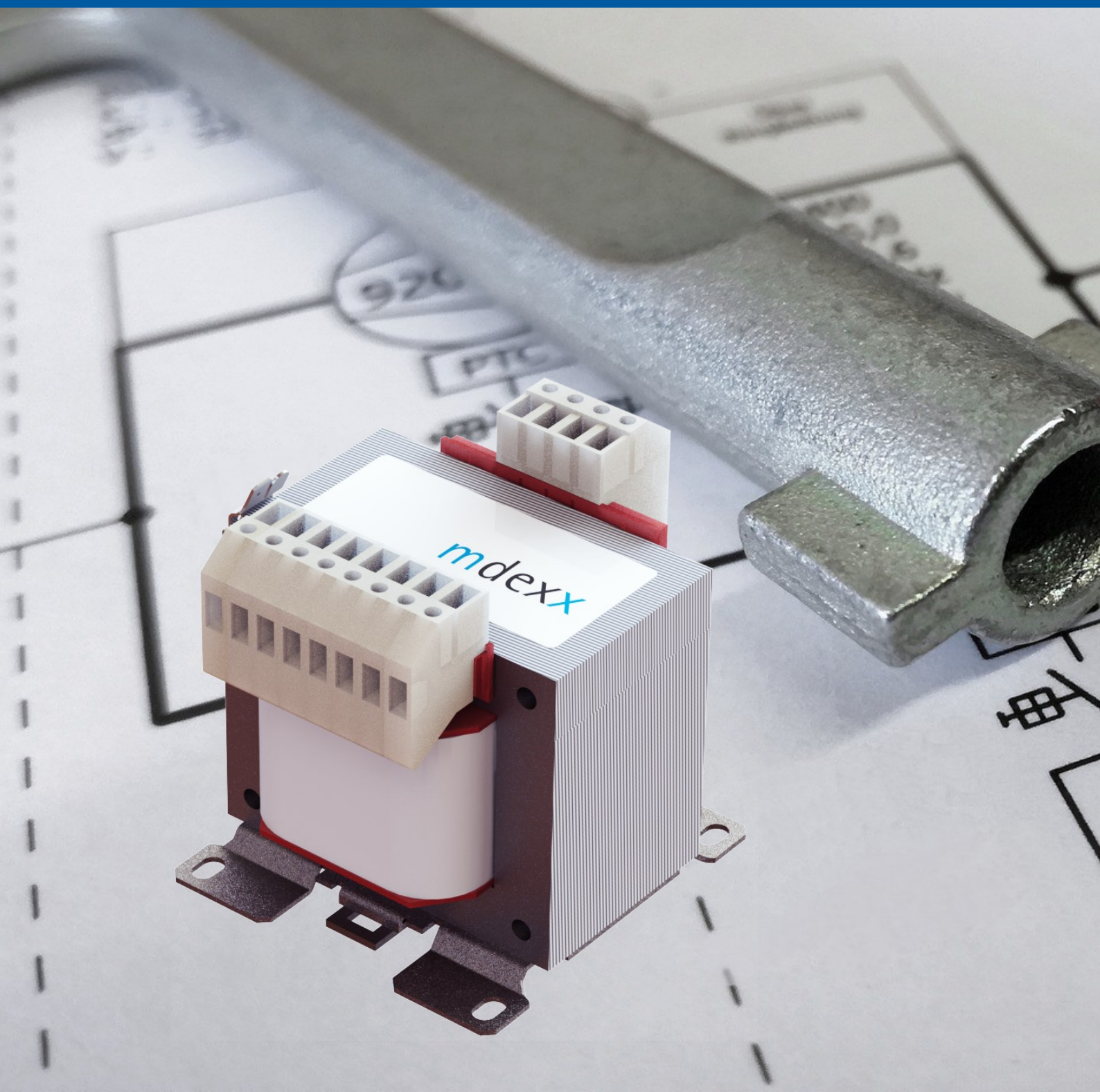
mdexx

TRANSFORMATOREN KERNSORTIMENT 2021

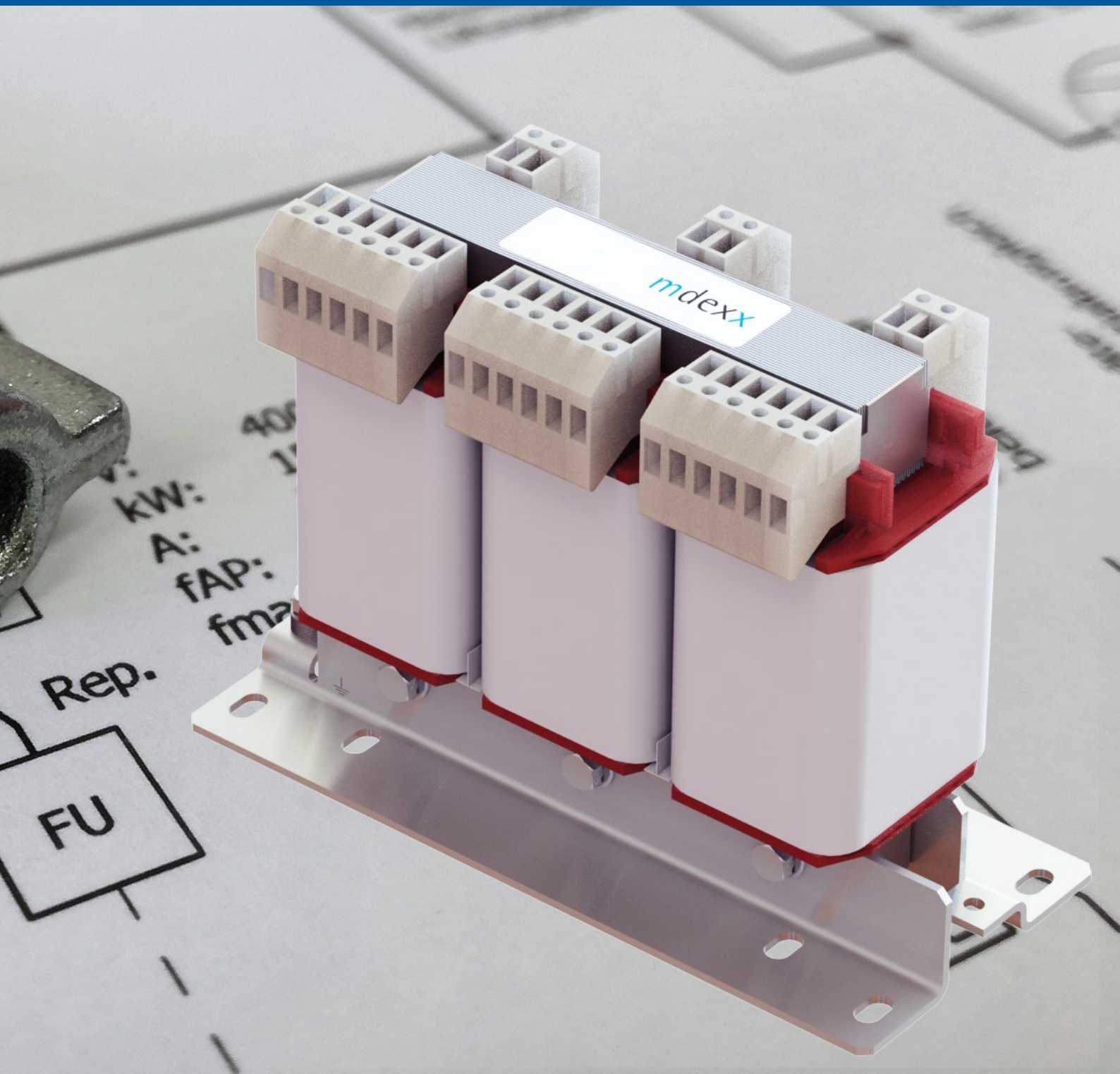
≤ 10,0 kVA



DAS WESENTLICHE IST UNSICHTBAR



Das gilt auch für mdexx Transformatoren:
Tief im Herzen der Anlage verborgen, sorgen wir für die richtige Spannung, weltweit – zuverlässig und sicher. mdexx Technologie vereint sämtliche Eigenschaften von Netz-, Steuerungs- und Trenn- bzw. Sicherheitstransformatoren.

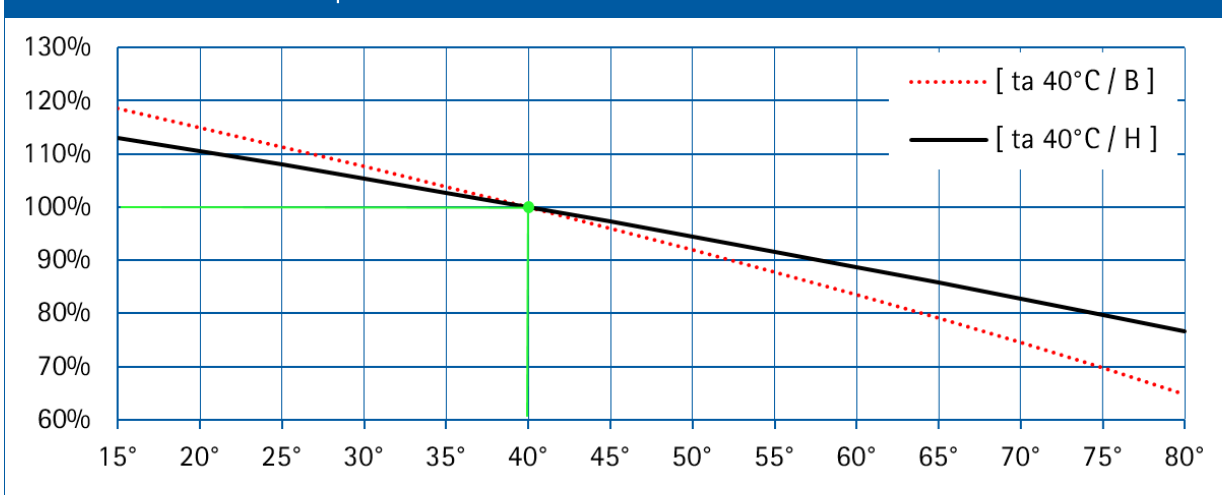


TECHNISCHE DATEN

TAM-Line	Einphasen-Transformator
Ausführung	YEI1-Kern
Leistungsbereich	63 VA - 2,5 kVA
Approbation	CE cULus EMC
Spannungsbereich	≤ 690 V
Bemessungsfrequenz	50..60 Hz
Thermische Klasse	B / Class 130
Betriebstemperatur	- 25° .. + 40°
Erweiterter Temperaturbereich nach Leistungsreduzierung	+ 80°

TAT-Line	Einphasen-Transformator
Ausführung	YUI1-Kern
Leistungsbereich	2,5 kVA - 10,0 kVA
Approbation	CE cULus EMC
Spannungsbereich	≤ 690 V
Bemessungsfrequenz	50..60 Hz
Thermische Klasse	H / Class 180
Betriebstemperatur	- 25° .. + 40°
Erweiterter Temperaturbereich nach Leistungsreduzierung	+ 80°

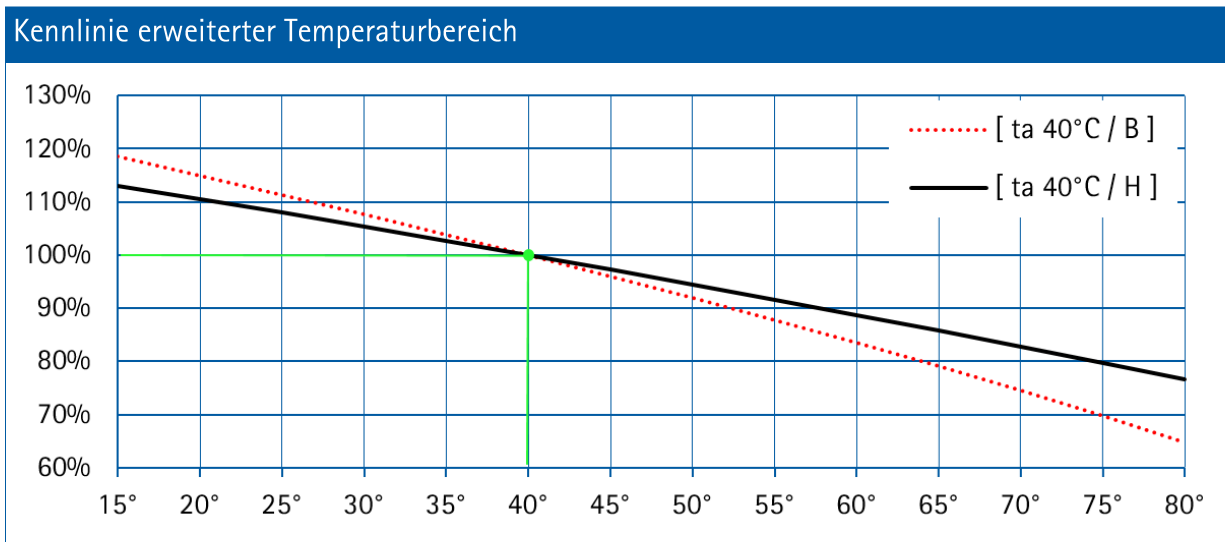
Kennlinie erweiterter Temperaturbereich



TAP-Line	Dreiphasen-Transformator
Ausführung	YUI 2-Kern
Leistungsbereich	630 VA - 4,0 kVA
Approbation	CE cULus EMC
Spannungsbereich	≤ 690 V
Bemessungsfrequenz	50..60 Hz
Thermische Klasse	B / Class 130
Betriebstemperatur	- 25° .. + 40°
Erweiterter Temperaturbereich nach Leistungsreduzierung	+ 80°



TAU-Line	Dreiphasen-Transformator
Ausführung	YUI 2-Kern
Leistungsbereich	< 5,0 kVA - 10,0 kVA
Approbation	CE cULus EMC
Spannungsbereich	≤ 690 V
Bemessungsfrequenz	50..60 Hz
Thermische Klasse	H / Class 180
Betriebstemperatur	-25° .. + 40°
Erweiterter Temperaturbereich nach Leistungsreduzierung	+ 80°



mdexx Transformatoren | Universell einsetzbar, wartungsfrei und umweltfreundlich. In vielen Kundenanwendungen bereits im Einsatz unter Einhaltung der nationalen und internationalen Normen **CE** **cRU** **us** **EAC**.



5 Jahre mdexx Gewährleistung¹

VERSAND UND WARENVERFÜGBARKEIT²

| Versand Lagerartikel 3 - 5 Werkzeuge, Bestellartikel 7 - 13 Werkzeuge |

LEGENDE



Kontaktformular für Ihre Anfrage



Ihr Ansprechpartner



Website mdexx



Video Produktion von Wickelgütern



ab Lager lieferbar



Bestellartikel

NORMEN UND ZEICHEN



CE-Zeichen | Gesetzliches Konformitätszeichen in Europa
Communautés Européennes



UL Prüfzeichen (Recognized Component) | USA und Canada, hier:
Zertifizierung durch UL | Underwriters Laboratories Inc.

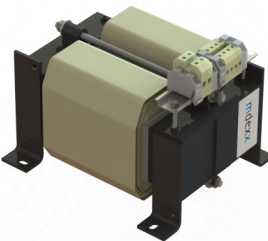


EAC-Zeichen | Eurasische Zollunion | Russland, Kasachstan, Weiß-
russland, Kirgisien und Armenien

¹Abweichend von unseren hierfür geltenden Verkaufsbedingungen ([Allgemeine Verkaufsbedingungen | mdexx.com](#)) gewähren wir für die Produkte in diesem Katalog eine verlängerte Verjährungsfrist von 60 Monaten mit Nacherfüllung innerhalb der Europäischen Union. | ²Zwischenverkauf vorbehalten

INHALT

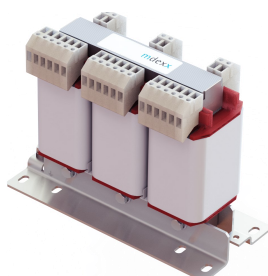
Einphasen-Transformatoren



Eingangsspannung	Ausgangsspannung	
230 Vac +/-5%	24 Vac	10
230 Vac +/-5%	42 Vac	11
230 Vac +/-5%	110 Vac	12
230 Vac +/-5%	230 Vac	13 - 14
400 Vac +/-5%	24 Vac	15
400 Vac +/-5%	42 Vac	16
400 Vac +/-5%	230 Vac	17 - 18
400-230 Vac +/-15V	24 Vac	19
400-230 Vac +/-15V	230-115 (2x115) Vac	20 - 21
440 Vac +/-5%	230 Vac	22
500 Vac +/-5%	230 Vac	23
550..208 Vac	24 Vac	24
550..208 Vac	230-115 (2x115) Vac	25 - 26
600..230 Vac	24 Vac	27
600..230 Vac	230-115 (2x115) Vac	28 - 29
690 Vac +/-5%	230 Vac	30 - 31



Dreiphasen-Transformatoren



Eingangsspannung	Ausgangsspannung	
Y500-400 / D289-230 Vac	Y400 / D230 Vac	32
Y 520..360 Vac	D 300...208 Vac	33

PRODUKTMATRIX

Einphasen-Transformatoren

Eingangsspannung	Ausgangsspannung	63 VA	100 VA	160 VA
230 Vac +/-5% [242-230-218]	24 Vac	■	■	■
230 Vac +/-5% [242-230-218]	42 Vac			
230 Vac +/-5% [242-230-218]	110 Vac			■
230 Vac +/-5% [242-230-218]	230 Vac	■	■	■
400 Vac +/-5% [420-400-380]	24 Vac	■	■	■
400 Vac +/-5% [420-400-380]	42 Vac	■	■	
400 Vac +/-5% [420-400-380]	230 Vac	■	■	■
400-230 Vac +/-15V [415-400-385-245-230-215]	24 Vac	■	■	■
400-230 Vac +/-15V [415-400-385-245-230-215]	230-115 (2x115) Vac	■	■	■
440 Vac +/-5% [462-440-418]	230 Vac		■	■
500 Vac +/-5% [525-500-475]	230 Vac	■	■	
550..208 Vac [550-525-500-480-460-440-415-400-380-230-208]	24 Vac	■	■	■
550..208 Vac [550-525-500-480-460-440-415-400-380-230-208]	230-115 (2x115) Vac	■	■	■
600..230 Vac [600-575-550-525-500-480-460-440-415-400-240-230]	24 Vac	■	■	■
600..230 Vac [600-575-550-525-500-480-460-440-415-400-240-230]	230-115 (2x115) Vac	■	■	■
690 Vac +/-5% [725-690-655]	230 Vac	■	■	■

Dreiphasen-Transformatoren

Eingangsspannung	Ausgangsspannung	63 VA	100 VA	160 VA
Y500-400 Vac / D289-230 Vac	Y 400 / D230 Vac			
Y 520..360 Vac [520-500-480-460-440-420-400-380-360]	D 300-289-277-266-254-240-230-220-208 Vac			

Bestellartikel

ab Lager lieferbar



250 VA	315 VA	400 VA	500 VA	630 VA	800 VA	1,0 kVA	1,6 kVA	2,0 kVA	2,5 kVA	4,0 kVA	5,0 kVA	6,3 kVA	8,0 kVA	10,0 kVA
■	■	■	■	■	■									
■														
■	■	■	■	■	■	■	■	■	■					
■	■	■	■											
■	■	■	■	■	■	■	■	■	■	■	■	■		
■	■	■	■	■	■	■	■	■	■					
■	■	■	■	■	■	■	■	■	■	■	■	■	■	■
■	■	■	■	■	■	■	■	■	■	■	■	■	■	■
■	■	■	■	■	■	■	■	■	■					
■	■	■	■	■	■	■	■	■	■	■	■	■	■	■
■	■	■	■	■	■	■	■	■	■	■	■	■	■	■
■	■	■	■	■	■	■	■	■	■					
■	■	■	■	■	■	■	■	■	■	■	■	■	■	■
■	■	■	■	■	■	■	■	■	■	■	■	■	■	■
■	■	■	■	■	■	■	■	■	■	■	■	■	■	■
■	■	■	■	■	■	■	■	■	■	■	■	■	■	■
■	■	■	■	■	■	■	■	■	■	■	■	■	■	■
				■		■	■		■	■	■	■	■	■
				■		■	■		■	■	■	■	■	■

Einphasen-Transformatoren

Eingang: 230 Vac +/- 5%

Ausgang: 24 Vac

Netz-, Steuerungs- und Sicherheitstransformator

nach EN 61558-2-6, 2-2, 2-1; UL 5085 / XPTQ2-8.E92271, UL/CSA-RECOGNIZED



Weitere Schutzarten auf Anfrage: IP2X, IP20, IP23, IP54



Leistung:	Kurzzeitleistung:	Bestell-Nr.:
0,063 kVA	0,190 kVA	TAM3242-4TN00-0EAO
Einphasen-Transformator, Pn(kVA): 0,063, Upri(V): 230+/-5%; Usec(V): 24, Isec(A): 2,625, f(Hz): 50..60, Schaltgr.: li0, Ta.(°) -25..+40, IsoKl.: B, IP00, Verlustleistung (W): 10,8; Anschluss: Schraub-/Flachsteck-Anschluss, Montage: Schrauben / Hutschiene, Norm: EN 61558-2-1, -2-2, -2-6, UL 5085 / XPTQ2-8.E92271, UL/CSA-RECOGNIZED, E-Plan-Portal		
0,100 kVA	0,310 kVA	TAM3442-4TN00-0EAO
Einphasen-Transformator, Pn(kVA): 0,1, Upri(V): 230+/-5%; Usec(V): 24, Isec(A): 4,167, f(Hz): 50..60, Schaltgr.: li0, Ta.(°) -25..+40, IsoKl.: B, IP00, Verlustleistung (W): 16,8; Anschluss: Schraub-/Flachsteck-Anschluss, Montage: Schrauben / Hutschiene, Norm: EN 61558-2-1, -2-2, -2-6, UL 5085 / XPTQ2-8.E92271, UL/CSA-RECOGNIZED, E-Plan-Portal		
0,160 kVA	0,490 kVA	TAM3842-4TN00-0EAO
Einphasen-Transformator, Pn(kVA): 0,16, Upri(V): 230+/-5%; Usec(V): 24, Isec(A): 6,667, f(Hz): 50..60, Schaltgr.: li0, Ta.(°) -25..+40, IsoKl.: B, IP00, Verlustleistung (W): 25,8; Anschluss: Schraub-/Flachsteck-Anschluss, Montage: Schrauben / Hutschiene, Norm: EN 61558-2-1, -2-2, -2-6, UL 5085 / XPTQ2-8.E92271, UL/CSA-RECOGNIZED, E-Plan-Portal		
0,250 kVA	0,850 kVA	TAM4042-4TN00-0EAO
Einphasen-Transformator, Pn(kVA): 0,25, Upri(V): 230+/-5%; Usec(V): 24, Isec(A): 10,417, f(Hz): 50..60, Schaltgr.: li0, Ta.(°) -25..+40, IsoKl.: B, IP00, Verlustleistung (W): 29,7; Anschluss: Schraub-/Flachsteck-Anschluss, Montage: Schrauben / Hutschiene, Norm: EN 61558-2-1, -2-2, -2-6, UL 5085 / XPTQ2-8.E92271, UL/CSA-RECOGNIZED, E-Plan-Portal		
0,315 kVA	1,120 kVA	TAM4342-4TN00-0EAO
Einphasen-Transformator, Pn(kVA): 0,315, Upri(V): 230+/-5%; Usec(V): 24, Isec(A): 13,1, f(Hz): 50..60, Schaltgr.: li0, Ta.(°) -25..+40, IsoKl.: B, IP00, Verlustleistung (W): 35,4; Anschluss: Schraub-/Flachsteck-Anschluss, Montage: Schrauben, Norm: EN 61558-2-1, -2-2, -2-6, UL 5085 / XPTQ2-8.E92271, UL/CSA-RECOGNIZED, E-Plan-Portal		
0,400 kVA	1,440 kVA	TAM4642-4TN00-0EAO
Einphasen-Transformator, Pn(kVA): 0,4, Upri(V): 230+/-5%; Usec(V): 24, Isec(A): 16,667, f(Hz): 50..60, Schaltgr.: li0, Ta.(°) -25..+40, IsoKl.: B, IP00, Verlustleistung (W): 38,8; Anschluss: Schraub-/Flachsteck-Anschluss, Montage: Schrauben, Norm: EN 61558-2-1, -2-2, -2-6, UL 5085 / XPTQ2-8.E92271, UL/CSA-RECOGNIZED, E-Plan-Portal		
0,500 kVA	2,000 kVA	TAM4842-4TN00-0EAO
Einphasen-Transformator, Pn(kVA): 0,5, Upri(V): 230+/-5%; Usec(V): 24, Isec(A): 20,8, f(Hz): 50..60, Schaltgr.: li0, Ta.(°) -25..+40, IsoKl.: B, IP00, Verlustleistung (W): 47,7; Anschluss: Schraub-/Flachsteck-Anschluss, Montage: Schrauben, Norm: EN 61558-2-1, -2-2, -2-6, UL 5085 / XPTQ2-8.E92271, UL/CSA-RECOGNIZED, E-Plan-Portal		
0,630 kVA	2,350 kVA	TAM5242-4TN00-0EAO
Einphasen-Transformator, Pn(kVA): 0,63, Upri(V): 230+/-5%; Usec(V): 24, Isec(A): 26,3, f(Hz): 50..60, Schaltgr.: li0, Ta.(°) -25..+40, IsoKl.: B, IP00, Verlustleistung (W): 53; Anschluss: Schraub-/Flachsteck-Anschluss, Montage: Schrauben, Norm: EN 61558-2-1, -2-2, -2-6, UL 5085 / XPTQ2-8.E92271, UL/CSA-RECOGNIZED, E-Plan-Portal		
0,800 kVA	3,400 kVA	TAM5542-4TN00-0EAO
Einphasen-Transformator, Pn(kVA): 0,8, Upri(V): 230+/-5%; Usec(V): 24, Isec(A): 33,3, f(Hz): 50..60, Schaltgr.: li0, Ta.(°) -25..+40, IsoKl.: B, IP00, Verlustleistung (W): 50,8; Anschluss: Schraub-/Flachsteck-Anschluss, Montage: Schrauben, Norm: EN 61558-2-1, -2-2, -2-6, UL 5085 / XPTQ2-8.E92271, UL/CSA-RECOGNIZED, E-Plan-Portal		

Bestellartikel

ab Lager lieferbar

Einphasen-Transformatoren

Eingang: 230 Vac +/- 5%

Ausgang: 42 Vac

Netz-, Steuerungs- und Sicherheitstransformator



Weitere Schutzarten auf Anfrage: IP2X, IP20, IP23, IP54

Leistung:	Kurzzeitleistung:	Bestell-Nr.:
0,250 kVA	0,850 kVA	TAM4042-4TV00-0EA0
Einphasen-Transformator, Pn(kVA): 0,25, U _{pri} (V): 230+/-5%; U _{sec} (V): 42, I _{sec} (A): 5,952, f(Hz): 50..60, Schaltgr.: li0, Ta.(*) -25..+40, IsoKl.: B, IP00, Verlustleistung (W): 30; Anschluss: Schraub-/Flachsteck-Anschluss, Montage: Schrauben / Hutschiene, Norm: EN 61558-2-1, -2-2, -2-6, UL 5085 / XPTQ2-8.E92271, UL/CSA-RECOGNIZED, E-Plan-Portal		



Einphasen-Transformatoren

Eingang: 230 Vac +/- 5%

Ausgang: 110 Vac

Netz-, Steuerungs- und Trenntransformator

nach EN 61558-2-4, 2-2, 2-1; UL 5085 / XPTQ2-8.E92271, UL/CSA-RECOGNIZED

Weitere Schutzarten auf Anfrage: IP2X, IP20, IP23, IP54



Leistung:	Kurzzeitleistung:	Bestell-Nr.:
0,160 kVA	0,490 kVA	TAM3842-4TJ10-0FA0
Einphasen-Transformator, Pn(kVA): 0,16, U _{pri} (V): 230+/-5%; U _{sec} (V): 110, I _{sec} (A): 1,455, f(Hz): 50..60, Schaltgr.: li0, Ta.(°) -25..+40, IsoKl.: B, IP00, Verlustleistung (W): 25,3; Anschluss: Schraub-/Flachsteck-Anschluss, Montage: Schrauben / Hutschiene, Norm: EN 61558-2-1, -2-2, -2-4, UL 5085 / XPTQ2-8.E92271, UL/CSA-RECOGNIZED, E-Plan-Portal		
1,000 kVA	5,000 kVA	TAM5742-4TJ10-0FA0
Einphasen-Transformator, Pn(kVA): 1, U _{pri} (V): 230+/-5%; U _{sec} (V): 110, I _{sec} (A): 9,09, f(Hz): 50..60, Schaltgr.: li0, Ta.(°) -25..+40, IsoKl.: B, IP00, Verlustleistung (W): 59,4; Anschluss: Schraub-/Flachsteck-Anschluss, Montage: Schrauben, Norm: EN 61558-2-1, -2-2, -2-4, UL 5085 / XPTQ2-8.E92271, UL/CSA-RECOGNIZED, E-Plan-Portal		



Bestellartikel

ab Lager lieferbar

Einphasen-Transformatoren

Eingang: 230 Vac +/- 5%

Ausgang: 230 Vac

Netz-, Steuerungs- und Trenntransformator



Weitere Schutzarten auf Anfrage: IP2X, IP20, IP23, IP54



Leistung:	Kurzzeitleistung:	Bestell-Nr.:
0,063 kVA	0,190 kVA	TAM3242-4TT10-0FA0
Einphasen-Transformator, Pn(kVA): 0,063, Upri(V): 230+/-5%; Usec(V): 230, Isec(A): 0,27, f(Hz): 50..60, Schaltgr.: li0, Ta.(°) -25..+40, IsoKl.: B, IP00, Verlustleistung (W): 10,6; Anschluss: Schraub-/Flachsteck-Anschluss, Montage: Schrauben / Hutschiene, Norm: EN 61558-2-1, -2-2, -2-4, UL 5085 / XPTQ2-8.E92271, UL/CSA-RECOGNIZED, E-Plan-Portal		
0,100 kVA	0,310 kVA	TAM3442-4TT10-0FA0
Einphasen-Transformator, Pn(kVA): 0,1, Upri(V): 230+/-5%; Usec(V): 230, Isec(A): 0,435, f(Hz): 50..60, Schaltgr.: li0, Ta.(°) -25..+40, IsoKl.: B, IP00, Verlustleistung (W): 16,3; Anschluss: Schraub-/Flachsteck-Anschluss, Montage: Schrauben / Hutschiene, Norm: EN 61558-2-1, -2-2, -2-4, UL 5085 / XPTQ2-8.E92271, UL/CSA-RECOGNIZED, E-Plan-Portal		
0,160 kVA	0,490 kVA	TAM3842-4TT10-0FA0
Einphasen-Transformator, Pn(kVA): 0,16, Upri(V): 230+/-5%; Usec(V): 230, Isec(A): 0,7, f(Hz): 50..60, Schaltgr.: li0, Ta.(°) -25..+40, IsoKl.: B, IP00, Verlustleistung (W): 24,7; Anschluss: Schraub-/Flachsteck-Anschluss, Montage: Schrauben / Hutschiene, Norm: EN 61558-2-1, -2-2, -2-4, UL 5085 / XPTQ2-8.E92271, UL/CSA-RECOGNIZED, E-Plan-Portal		
0,250 kVA	0,850 kVA	TAM4042-4TT10-0FA0
Einphasen-Transformator, Pn(kVA): 0,25, Upri(V): 230+/-5%; Usec(V): 230, Isec(A): 1,087, f(Hz): 50..60, Schaltgr.: li0, Ta.(°) -25..+40, IsoKl.: B, IP00, Verlustleistung (W): 28,9; Anschluss: Schraub-/Flachsteck-Anschluss, Montage: Schrauben / Hutschiene, Norm: EN 61558-2-1, -2-2, -2-4, UL 5085 / XPTQ2-8.E92271, UL/CSA-RECOGNIZED, E-Plan-Portal		
0,315 kVA	1,120 kVA	TAM4342-4TT10-0FA0
Einphasen-Transformator, Pn(kVA): 0,315, Upri(V): 230+/-5%; Usec(V): 230, Isec(A): 1,37, f(Hz): 50..60, Schaltgr.: li0, Ta.(°) -25..+40, IsoKl.: B, IP00, Verlustleistung (W): 34,5; Anschluss: Schraub-/Flachsteck-Anschluss, Montage: Schrauben, Norm: EN 61558-2-1, -2-2, -2-4, UL 5085 / XPTQ2-8.E92271, UL/CSA-RECOGNIZED, E-Plan-Portal		
0,400 kVA	1,440 kVA	TAM4642-4TT10-0FA0
Einphasen-Transformator, Pn(kVA): 0,4, Upri(V): 230+/-5%; Usec(V): 230, Isec(A): 1,74, f(Hz): 50..60, Schaltgr.: li0, Ta.(°) -25..+40, IsoKl.: B, IP00, Verlustleistung (W): 39,56; Anschluss: Schraub-/Flachsteck-Anschluss, Montage: Schrauben, Norm: EN 61558-2-1, -2-2, -2-4, UL 5085 / XPTQ2-8.E92271, UL/CSA-RECOGNIZED, E-Plan-Portal		
0,500 kVA	2,000 kVA	TAM4842-4TT10-0FA0
Einphasen-Transformator, Pn(kVA): 0,5, Upri(V): 230+/-5%; Usec(V): 230, Isec(A): 2,17, f(Hz): 50..60, Schaltgr.: li0, Ta.(°) -25..+40, IsoKl.: B, IP00, Verlustleistung (W): 48,1; Anschluss: Schraub-/Flachsteck-Anschluss, Montage: Schrauben, Norm: EN 61558-2-1, -2-2, -2-4, UL 5085 / XPTQ2-8.E92271, UL/CSA-RECOGNIZED, E-Plan-Portal		
0,630 kVA	2,350 kVA	TAM5242-4TT10-0FA0
Einphasen-Transformator, Pn(kVA): 0,63, Upri(V): 230+/-5%; Usec(V): 230, Isec(A): 2,74, f(Hz): 50..60, Schaltgr.: li0, Ta.(°) -25..+40, IsoKl.: B, IP00, Verlustleistung (W): 54; Anschluss: Schraub-/Flachsteck-Anschluss, Montage: Schrauben, Norm: EN 61558-2-1, -2-2, -2-4, UL 5085 / XPTQ2-8.E92271, UL/CSA-RECOGNIZED, E-Plan-Portal		
0,800 kVA	3,400 kVA	TAM5542-4TT10-0FA0
Einphasen-Transformator, Pn(kVA): 0,8, Upri(V): 230+/-5%; Usec(V): 230, Isec(A): 3,48, f(Hz): 50..60, Schaltgr.: li0, Ta.(°) -25..+40, IsoKl.: B, IP00, Verlustleistung (W): 51,3; Anschluss: Schraub-/Flachsteck-Anschluss, Montage: Schrauben, Norm: EN 61558-2-1, -2-2, -2-4, UL 5085 / XPTQ2-8.E92271, UL/CSA-RECOGNIZED, E-Plan-Portal		
1,000 kVA	5,000 kVA	TAM5742-4TT10-0FA0
Einphasen-Transformator, Pn(kVA): 1, Upri(V): 230+/-5%; Usec(V): 230, Isec(A): 4,35, f(Hz): 50..60, Schaltgr.: li0, Ta.(°) -25..+40, IsoKl.: B, IP00, Verlustleistung (W): 59,2; Anschluss: Schraub-/Flachsteck-Anschluss, Montage: Schrauben, Norm: EN 61558-2-1, -2-2, -2-4, UL 5085 / XPTQ2-8.E92271, UL/CSA-RECOGNIZED, E-Plan-Portal		
1,600 kVA	7,300 kVA	TAM6142-4TT10-0FA0
Einphasen-Transformator, Pn(kVA): 1,6, Upri(V): 230+/-5%; Usec(V): 230, Isec(A): 6,96, f(Hz): 50..60, Schaltgr.: li0, Ta.(°) -25..+40, IsoKl.: B, IP00, Verlustleistung (W): 65,4; Anschluss: Schraub-/Flachsteck-Anschluss, Montage: Schrauben, Norm: EN 61558-2-1, -2-2, -2-4, UL 5085 / XPTQ2-8.E92271, UL/CSA-RECOGNIZED, E-Plan-Portal		
2,000 kVA	9,700 kVA	TAM6442-4TT10-0FA0
Einphasen-Transformator, Pn(kVA): 2, Upri(V): 230+/-5%; Usec(V): 230, Isec(A): 8,7, f(Hz): 50..60, Schaltgr.: li0, Ta.(°) -25..+40, IsoKl.: B, IP00, Verlustleistung (W): 83,1; Anschluss: Schraub-/Flachsteck-Anschluss, Montage: Schrauben, Norm: EN 61558-2-1, -2-2, -2-4, UL 5085 / XPTQ2-8.E92271, UL/CSA-RECOGNIZED, E-Plan-Portal		

Bestellartikel

ab Lager lieferbar

Einphasen-Transformatoren

Eingang: 230 Vac +/- 5%

Ausgang: 230 Vac

Netz-, Steuerungs- und Trenntransformator

nach EN 61558-2-4, 2-2, 2-1; UL 5085 / XPTQ2-8.E92271, UL/CSA-RECOGNIZED

Weitere Schutzarten auf Anfrage: IP2X, IP20, IP23, IP54



Leistung:

2,500 kVA

Kurzzeitleistung:

13,300 kVA

Bestell-Nr.:

TAM6542-4TT10-0FA0

Einphasen-Transformator, Pn(kVA): 2,5, Upri(V): 230 +/- 5%; Usec(V): 230, Isec(A): 10,9, f(Hz): 50..60, Schaltgr.: li0, Ta.(°) -25..+40, IsoKl.: B, IP00, Verlustleistung (W): 74,5; Anschluss: Schraub-/Flachsteck-Anschluss, Montage: Schrauben, Norm: EN 61558-2-1, -2-2, -2-4, UL 5085 / XPTQ2-8.E92271, UL/CSA-RECOGNIZED, E-Plan-Portal



Bestellartikel

ab Lager lieferbar

Einphasen-Transformatoren

Eingang: 400 Vac +/- 5%

Ausgang: 24 Vac

Netz-, Steuerungs- und Sicherheitstransformator



Weitere Schutzarten auf Anfrage: IP2X, IP20, IP23, IP54

Leistung:	Kurzzeitleistung:	Bestell-Nr.:
0,063 kVA	0,190 kVA	TAM3242-5AN00-0EA0
Einphasen-Transformator, Pn(kVA): 0,063, Upri(V): 400+/-5%; Usec(V): 24, Isec(A): 2,63, f(Hz): 50..60, Schaltgr.: li0, Ta.(*) -25..+40, IsoKl.: B, IP00, Verlustleistung (W): 10,7; Anschluss: Schraub-/Flachsteck-Anschluss, Montage: Schrauben / Hutschiene, Norm: EN 61558-2-1, -2-2, -2-6, UL 5085 / XPTQ2-8.E92271, UL/CSA-RECOGNIZED, E-Plan-Portal		
0,100 kVA	0,310 kVA	TAM3442-5AN00-0EA0
Einphasen-Transformator, Pn(kVA): 0,1, Upri(V): 400+/-5%; Usec(V): 24, Isec(A): 4,16, f(Hz): 50..60, Schaltgr.: li0, Ta.(*) -25..+40, IsoKl.: B, IP00, Verlustleistung (W): 15,9; Anschluss: Schraub-/Flachsteck-Anschluss, Montage: Schrauben / Hutschiene, Norm: EN 61558-2-1, -2-2, -2-6, UL 5085 / XPTQ2-8.E92271, UL/CSA-RECOGNIZED, E-Plan-Portal		
0,160 kVA	0,490 kVA	TAM3842-5AN00-0EA0
Einphasen-Transformator, Pn(kVA): 0,16, Upri(V): 400+/-5%; Usec(V): 24, Isec(A): 6,667, f(Hz): 50..60, Schaltgr.: li0, Ta.(*) -25..+40, IsoKl.: B, IP00, Verlustleistung (W): 24,9; Anschluss: Schraub-/Flachsteck-Anschluss, Montage: Schrauben / Hutschiene, Norm: EN 61558-2-1, -2-2, -2-6, UL 5085 / XPTQ2-8.E92271, UL/CSA-RECOGNIZED, E-Plan-Portal		
0,250 kVA	0,850 kVA	TAM4042-5AN00-0EA0
Einphasen-Transformator, Pn(kVA): 0,25, Upri(V): 400+/-5%; Usec(V): 24, Isec(A): 10,4, f(Hz): 50..60, Schaltgr.: li0, Ta.(*) -25..+40, IsoKl.: B, IP00, Verlustleistung (W): 30,1; Anschluss: Schraub-/Flachsteck-Anschluss, Montage: Schrauben / Hutschiene, Norm: EN 61558-2-1, -2-2, -2-6, UL 5085 / XPTQ2-8.E92271, UL/CSA-RECOGNIZED, E-Plan-Portal		
0,315 kVA	1,120 kVA	TAM4342-5AN00-0EA0
Einphasen-Transformator, Pn(kVA): 0,315, Upri(V): 400+/-5%; Usec(V): 24, Isec(A): 13,1, f(Hz): 50..60, Schaltgr.: li0, Ta.(*) -25..+40, IsoKl.: B, IP00, Verlustleistung (W): 34,9; Anschluss: Schraub-/Flachsteck-Anschluss, Montage: Schrauben, Norm: EN 61558-2-1, -2-2, -2-6, UL 5085 / XPTQ2-8.E92271, UL/CSA-RECOGNIZED, E-Plan-Portal		
0,400 kVA	1,440 kVA	TAM4642-5AN00-0EA0
Einphasen-Transformator, Pn(kVA): 0,4, Upri(V): 400+/-5%; Usec(V): 24, Isec(A): 16,7, f(Hz): 50..60, Schaltgr.: li0, Ta.(*) -25..+40, IsoKl.: B, IP00, Verlustleistung (W): 39,4; Anschluss: Schraub-/Flachsteck-Anschluss, Montage: Schrauben, Norm: EN 61558-2-1, -2-2, -2-6, UL 5085 / XPTQ2-8.E92271, UL/CSA-RECOGNIZED, E-Plan-Portal		
0,500 kVA	2,000 kVA	TAM4842-5AN00-0EA0
Einphasen-Transformator, Pn(kVA): 0,5, Upri(V): 400+/-5%; Usec(V): 24, Isec(A): 20,8, f(Hz): 50..60, Schaltgr.: li0, Ta.(*) -25..+40, IsoKl.: B, IP00, Verlustleistung (W): 47,8; Anschluss: Schraub-/Flachsteck-Anschluss, Montage: Schrauben, Norm: EN 61558-2-1, -2-2, -2-6, UL 5085 / XPTQ2-8.E92271, UL/CSA-RECOGNIZED, E-Plan-Portal		



Bestellartikel

ab Lager lieferbar

Einphasen-Transformatoren

Eingang: 400 Vac +/- 5%

Ausgang: 42 Vac

Netz-, Steuerungs- und Sicherheitstransformator

nach EN 61558-2-6, 2-2, 2-1; UL 5085 / XPTQ2-8.E92271, UL/CSA-RECOGNIZED

Weitere Schutzarten auf Anfrage: IP2X, IP20, IP23, IP54



Leistung:	Kurzzeitleistung:	Bestell-Nr.:
0,063 kVA	0,190 kVA	TAM3242-5AV00-0EA0
Einphasen-Transformator, Pn(kVA): 0,063, Upri(V): 400+/-5%; Usec(V): 42, Isec(A): 1,5, f(Hz): 50..60, Schaltgr.: li0, Ta.(*) -25..+40, IsoKl.: B, IP00, Verlustleistung (W): 10,7; Anschluss: Schraub-/Flachsteck-Anschluss, Montage: Schrauben / Hutschiene, Norm: EN 61558-2-1, -2-2, -2-6, UL 5085 / XPTQ2-8.E92271, UL/CSA-RECOGNIZED, E-Plan-Portal		
0,100 kVA	0,310 kVA	TAM3442-5AV00-0EA0
Einphasen-Transformator, Pn(kVA): 0,1, Upri(V): 400+/-5%; Usec(V): 42, Isec(A): 2,38, f(Hz): 50..60, Schaltgr.: li0, Ta.(*) -25..+40, IsoKl.: B, IP00, Verlustleistung (W): 16,28; Anschluss: Schraub-/Flachsteck-Anschluss, Montage: Schrauben / Hutschiene, Norm: EN 61558-2-1, -2-2, -2-6, UL 5085 / XPTQ2-8.E92271, UL/CSA-RECOGNIZED, E-Plan-Portal		



Bestellartikel

ab Lager lieferbar

Einphasen-Transformatoren

Eingang: 400 Vac +/- 5%

Ausgang: 230 Vac

Netz-, Steuerungs- und Trenntransformator

nach EN 61558-2-4, 2-2, 2-1; UL 5085 / XPTQ2-8.E92271, UL/CSA-RECOGNIZED

Weitere Schutzarten auf Anfrage: IP2X, IP20, IP23, IP54



Leistung:	Kurzzeitleistung:	Bestell-Nr.:
0,063 kVA	0,190 kVA	TAM3242-5AT10-OFA0
Einphasen-Transformator, Pn(kVA): 0,063, Upri(V): 400+/-5%; Usec(V): 230, Isec(A): 0,274, f(Hz): 50..60, Schaltgr.: li0, Ta.(*) -25..+40, IsoKl.: B, IP00, Verlustleistung (W): 10,5; Anschluss: Schraub-/Flachsteck-Anschluss, Montage: Schrauben / Hutschiene, Norm: EN 61558-2-1, -2-2, -2-4, UL 5085 / XPTQ2-8.E92271, UL/CSA-RECOGNIZED, E-Plan-Portal		
0,100 kVA	0,310 kVA	TAM3442-5AT10-OFA0
Einphasen-Transformator, Pn(kVA): 0,1, Upri(V): 400+/-5%; Usec(V): 230, Isec(A): 0,435, f(Hz): 50..60, Schaltgr.: li0, Ta.(*) -25..+40, IsoKl.: B, IP00, Verlustleistung (W): 16,1; Anschluss: Schraub-/Flachsteck-Anschluss, Montage: Schrauben / Hutschiene, Norm: EN 61558-2-1, -2-2, -2-4, UL 5085 / XPTQ2-8.E92271, UL/CSA-RECOGNIZED, E-Plan-Portal		
0,160 kVA	0,490 kVA	TAM3842-5AT10-OFA0
Einphasen-Transformator, Pn(kVA): 0,16, Upri(V): 400+/-5%; Usec(V): 230, Isec(A): 0,696, f(Hz): 50..60, Schaltgr.: li0, Ta.(*) -25..+40, IsoKl.: B, IP00, Verlustleistung (W): 26,22; Anschluss: Schraub-/Flachsteck-Anschluss, Montage: Schrauben / Hutschiene, Norm: EN 61558-2-1, -2-2, -2-4, UL 5085 / XPTQ2-8.E92271, UL/CSA-RECOGNIZED, E-Plan-Portal		
0,250 kVA	0,850 kVA	TAM4042-5AT10-OFA0
Einphasen-Transformator, Pn(kVA): 0,25, Upri(V): 400+/-5%; Usec(V): 230, Isec(A): 1,087, f(Hz): 50..60, Schaltgr.: li0, Ta.(*) -25..+40, IsoKl.: B, IP00, Verlustleistung (W): 28,5; Anschluss: Schraub-/Flachsteck-Anschluss, Montage: Schrauben / Hutschiene, Norm: EN 61558-2-1, -2-2, -2-4, UL 5085 / XPTQ2-8.E92271, UL/CSA-RECOGNIZED, E-Plan-Portal		
0,315 kVA	1,120 kVA	TAM4342-5AT10-OFA0
Einphasen-Transformator, Pn(kVA): 0,315, Upri(V): 400+/-5%; Usec(V): 230, Isec(A): 1,37, f(Hz): 50..60, Schaltgr.: li0, Ta.(*) -25..+40, IsoKl.: B, IP00, Verlustleistung (W): 33,9; Anschluss: Schraub-/Flachsteck-Anschluss, Montage: Schrauben, Norm: EN 61558-2-1, -2-2, -2-4, UL 5085 / XPTQ2-8.E92271, UL/CSA-RECOGNIZED, E-Plan-Portal		
0,400 kVA	1,440 kVA	TAM4642-5AT10-OFA0
Einphasen-Transformator, Pn(kVA): 0,4, Upri(V): 400+/-5%; Usec(V): 230, Isec(A): 1,74, f(Hz): 50..60, Schaltgr.: li0, Ta.(*) -25..+40, IsoKl.: B, IP00, Verlustleistung (W): 39,2; Anschluss: Schraub-/Flachsteck-Anschluss, Montage: Schrauben, Norm: EN 61558-2-1, -2-2, -2-4, UL 5085 / XPTQ2-8.E92271, UL/CSA-RECOGNIZED, E-Plan-Portal		
0,500 kVA	2,000 kVA	TAM4842-5AT10-OFA0
Einphasen-Transformator, Pn(kVA): 0,5, Upri(V): 400+/-5%; Usec(V): 230, Isec(A): 2,17, f(Hz): 50..60, Schaltgr.: li0, Ta.(*) -25..+40, IsoKl.: B, IP00, Verlustleistung (W): 48,1; Anschluss: Schraub-/Flachsteck-Anschluss, Montage: Schrauben, Norm: EN 61558-2-1, -2-2, -2-4, UL 5085 / XPTQ2-8.E92271, UL/CSA-RECOGNIZED, E-Plan-Portal		
0,630 kVA	2,350 kVA	TAM5242-5AT10-OFA0
Einphasen-Transformator, Pn(kVA): 0,63, Upri(V): 400+/-5%; Usec(V): 230, Isec(A): 2,74, f(Hz): 50..60, Schaltgr.: li0, Ta.(*) -25..+40, IsoKl.: B, IP00, Verlustleistung (W): 53,5; Anschluss: Schraub-/Flachsteck-Anschluss, Montage: Schrauben, Norm: EN 61558-2-1, -2-2, -2-4, UL 5085 / XPTQ2-8.E92271, UL/CSA-RECOGNIZED, E-Plan-Portal		
0,800 kVA	3,400 kVA	TAM5542-5AT10-OFA0
Einphasen-Transformator, Pn(kVA): 0,8, Upri(V): 400+/-5%; Usec(V): 230, Isec(A): 3,49, f(Hz): 50..60, Schaltgr.: li0, Ta.(*) -25..+40, IsoKl.: B, IP00, Verlustleistung (W): 50,8; Anschluss: Schraub-/Flachsteck-Anschluss, Montage: Schrauben, Norm: EN 61558-2-1, -2-2, -2-4, UL 5085 / XPTQ2-8.E92271, UL/CSA-RECOGNIZED, E-Plan-Portal		
1,00 kVA	5,000 kVA	TAM5742-5AT10-OFA0
Einphasen-Transformator, Pn(kVA): 1, Upri(V): 400+/-5%; Usec(V): 230, Isec(A): 4,35, f(Hz): 50..60, Schaltgr.: li0, Ta.(*) -25..+40, IsoKl.: B, IP00, Verlustleistung (W): 59,8; Anschluss: Schraub-/Flachsteck-Anschluss, Montage: Schrauben, Norm: EN 61558-2-1, -2-2, -2-4, UL 5085 / XPTQ2-8.E92271, UL/CSA-RECOGNIZED, E-Plan-Portal		
1,600 kVA	7,300 kVA	TAM6142-5AT10-OFA0
Einphasen-Transformator, Pn(kVA): 1,6, Upri(V): 400+/-5%; Usec(V): 230, Isec(A): 6,96, f(Hz): 50..60, Schaltgr.: li0, Ta.(*) -25..+40, IsoKl.: B, IP00, Verlustleistung (W): 60,2; Anschluss: Schraub-/Flachsteck-Anschluss, Montage: Schrauben, Norm: EN 61558-2-1, -2-2, -2-4, UL 5085 / XPTQ2-8.E92271, UL/CSA-RECOGNIZED, E-Plan-Portal		
2,000 kVA	9,700 kVA	TAM6442-5AT10-OFA0
Einphasen-Transformator, Pn(kVA): 2, Upri(V): 400+/-5%; Usec(V): 230, Isec(A): 8,7, f(Hz): 50..60, Schaltgr.: li0, Ta.(*) -25..+40, IsoKl.: B, IP00, Verlustleistung (W): 69,9; Anschluss: Schraub-/Flachsteck-Anschluss, Montage: Schrauben, Norm: EN 61558-2-1, -2-2, -2-4, UL 5085 / XPTQ2-8.E92271, UL/CSA-RECOGNIZED, E-Plan-Portal		

Bestellartikel

ab Lager lieferbar

Einphasen-Transformatoren

Eingang: 400 Vac +/- 5%

Ausgang: 230 Vac

Netz-, Steuerungs- und Trenntransformator

nach EN 61558-2-4, 2-2, 2-1; UL 5085 / UL 1561, UL/CSA-RECOGNIZED

Weitere Schutzarten auf Anfrage: IP2X, IP20, IP23, IP54



Leistung:	Kurzzeitleistung:	Bestell-Nr.:
2,500 kVA	13,300 kVA	TAM6542-5AT10-0FA0
Einphasen-Transformator, Pn(kVA): 2,5, Upri(V): 400+/-5%; Usec(V): 230, Isec(A): 10,9, f(Hz): 50..60, Schaltgr.: li0, Ta.(°) -25..+40, IsoKl.: B, IP00, Verlustleistung (W): 77,9; Anschluss: Schraub-/Flachsteck-Anschluss, Montage: Schrauben, Norm: EN 61558-2-1, -2-2, -2-4, UL 5085 / XPTQ2-8.E92271, UL/CSA-RECOGNIZED, E-Plan-Portal		
4,000 kVA	16,000 kVA	TAT3032-5AT14-0FA0
Einphasen-Transformator, Pn(kVA): 4, Upri(V): 400+/-5%; Usec(V): 230, Isec(A): 17,4, f(Hz): 50..60, Schaltgr.: li0, Ta.(°) -25..+40, IsoKl.: H, IP00, Verlustleistung (W): 215; Anschluss: Schraub-Anschluss, Montage: Schrauben, Norm: EN 61558-2-1, -2-2, -2-4, UL 1561 / XQNX2-8.E103902, UL/CSA-RECOGNIZED, E-Plan-Portal		
5,000 kVA	17,000 kVA	TAT3612-5AT14-0FA0
Einphasen-Transformator, Pn(kVA): 5, Upri(V): 400+/-5%, Absicherung zb. 3RV2421-4BA10/Einstellwert 15A (ext.); Usec(V): 230, Isec(A): 21,739, f(Hz): 50..60, Schaltgr.: li0, Ta.(°) -25..+40, IsoKl.: H, IP00, Verlustleistung (W): 368; Anschluss: Schraub-Anschluss, Montage: Schrauben, Norm: EN 61558-2-1, -2-2, -2-4, UL 1561 / XQNX2-8.E103902, UL/CSA-RECOGNIZED, E-Plan-Portal		
6,300 kVA	21,500 kVA	TAT3632-5AT14-0FA0
Einphasen-Transformator, Pn(kVA): 6,3, Upri(V): 400+/-5%; Usec(V): 230, Isec(A): 27,4, f(Hz): 50..60, Schaltgr.: li0, Ta.(°) -25..+40, IsoKl.: H, IP00, Verlustleistung (W): 379,4; Anschluss: Schraub-Anschluss, Montage: Schrauben, Norm: EN 61558-2-1, -2-2, -2-4, UL 1561 / XQNX2-8.E103902, UL/CSA-RECOGNIZED, E-Plan-Portal		

Bestellartikel

ab Lager lieferbar

Einphasen-Transformatoren

Eingang: 400-230 Vac +/- 15 V

Ausgang: 24 Vac

Netz-, Steuerungs- und Sicherheitstransformator



Weitere Schutzarten auf Anfrage: IP2X, IP20, IP23, IP54



Leistung:	Kurzzeitleistung:	Bestell-Nr.:
0,063 kVA	0,190 kVA	TAM3242-8JN00-0EAO
Einphasen-Transformator, Pn(kVA): 0,063, Upri(V): 400-230+/-15; Usec(V): 24, Isec(A): 2,625, f(Hz): 50..60, Schaltgr.: li0, Ta.(°) -25..+40, IsoKl.: B, IP00, Verlustleistung (W): 11,5; Anschluss: Schraub-/Flachsteck-Anschluss, Montage: Schrauben / Hutschiene, Norm: EN 61558-2-1, -2-2, -2-6, UL 5085 / XPTQ2-8.E92271, UL/CSA-RECOGNIZED, E-Plan-Portal		
0,100 kVA	0,310 kVA	TAM3442-8JN00-0EAO
Einphasen-Transformator, Pn(kVA): 0,1, Upri(V): 400-230+/-15; Usec(V): 24, Isec(A): 4,17, f(Hz): 50..60, Schaltgr.: li0, Ta.(°) -25..+40, IsoKl.: B, IP00, Verlustleistung (W): 16,28; Anschluss: Schraub-/Flachsteck-Anschluss, Montage: Schrauben / Hutschiene, Norm: EN 61558-2-1, -2-2, -2-6, UL 5085 / XPTQ2-8.E92271, UL/CSA-RECOGNIZED, E-Plan-Portal		
0,160 kVA	0,490 kVA	TAM3842-8JN00-0EAO
Einphasen-Transformator, Pn(kVA): 0,16, Upri(V): 400-230+/-15; Usec(V): 24, Isec(A): 6,67, f(Hz): 50..60, Schaltgr.: li0, Ta.(°) -25..+40, IsoKl.: B, IP00, Verlustleistung (W): 26,05; Anschluss: Schraub-/Flachsteck-Anschluss, Montage: Schrauben / Hutschiene, Norm: EN 61558-2-1, -2-2, -2-6, UL 5085 / XPTQ2-8.E92271, UL/CSA-RECOGNIZED, E-Plan-Portal		
0,250 kVA	0,850 kVA	TAM4042-8JN00-0EAO
Einphasen-Transformator, Pn(kVA): 0,25, Upri(V): 400-230+/-15; Usec(V): 24, Isec(A): 10,4, f(Hz): 50..60, Schaltgr.: li0, Ta.(°) -25..+40, IsoKl.: B, IP00, Verlustleistung (W): 31,9; Anschluss: Schraub-/Flachsteck-Anschluss, Montage: Schrauben / Hutschiene, Norm: EN 61558-2-1, -2-2, -2-6, UL 5085 / XPTQ2-8.E92271, UL/CSA-RECOGNIZED, E-Plan-Portal		
0,315 kVA	1,120 kVA	TAM4342-8JN00-0EAO
Einphasen-Transformator, Pn(kVA): 0,315, Upri(V): 400-230+/-15; Usec(V): 24, Isec(A): 13,1, f(Hz): 50..60, Schaltgr.: li0, Ta.(°) -25..+40, IsoKl.: B, IP00, Verlustleistung (W): 36,2; Anschluss: Schraub-/Flachsteck-Anschluss, Montage: Schrauben, Norm: EN 61558-2-1, -2-2, -2-6, UL 5085 / XPTQ2-8.E92271, UL/CSA-RECOGNIZED, E-Plan-Portal		
0,400 kVA	1,440 kVA	TAM4642-8JN00-0EAO
Einphasen-Transformator, Pn(kVA): 0,4, Upri(V): 400-230+/-15; Usec(V): 24, Isec(A): 16,7, f(Hz): 50..60, Schaltgr.: li0, Ta.(°) -25..+40, IsoKl.: B, IP00, Verlustleistung (W): 41,63; Anschluss: Schraub-/Flachsteck-Anschluss, Montage: Schrauben, Norm: EN 61558-2-1, -2-2, -2-6, UL 5085 / XPTQ2-8.E92271, UL/CSA-RECOGNIZED, E-Plan-Portal		
0,500 kVA	2,000 kVA	TAM4842-8JN00-0EAO
Einphasen-Transformator, Pn(kVA): 0,5, Upri(V): 400-230+/-15; Usec(V): 24, Isec(A): 20,8, f(Hz): 50..60, Schaltgr.: li0, Ta.(°) -25..+40, IsoKl.: B, IP00, Verlustleistung (W): 49,4; Anschluss: Schraub-/Flachsteck-Anschluss, Montage: Schrauben, Norm: EN 61558-2-1, -2-2, -2-6, UL 5085 / XPTQ2-8.E92271, UL/CSA-RECOGNIZED, E-Plan-Portal		
1,00 kVA	5,000 kVA	TAM5742-8JN00-0EAO
Einphasen-Transformator, Pn(kVA): 1, Upri(V): 400-230+/-15; Usec(V): 24, Isec(A): 41,7, f(Hz): 50..60, Schaltgr.: li0, Ta.(°) -25..+40, IsoKl.: B, IP00, Verlustleistung (W): 59,6; Anschluss: Schraub-/Flachsteck-Anschluss, Montage: Schrauben, Norm: EN 61558-2-1, -2-2, -2-6, UL 5085 / XPTQ2-8.E92271, UL/CSA-RECOGNIZED, E-Plan-Portal		

Bestellartikel

ab Lager lieferbar

Einphasen-Transformatoren

Eingang: 400-230 Vac +/- 15 V

Ausgang: 230-115 (2x115) Vac

Netz-, Steuerungs- und Trenntransformator



Weitere Schutzarten auf Anfrage: IP2X, IP20, IP23, IP54

Leistung:	Kurzzeitleistung:	Bestell-Nr.:
0,063 kVA	0,190 kVA	TAM3242-8JD40-OFA0
Einphasen-Transformator, Pn(kVA): 0,063, Upri(V): 400-230+/-15; Usec(V): 230-115, Isec(A): 2x0,27, f(Hz): 50..60, Schaltgr.: li0, Ta.(*) -25..+40, IsoKl.: B, IP00, Verlustleistung (W): 11,12; Anschluss: Schraub-/Flachsteck-Anschluss, Montage: Schrauben / Hutschiene, Norm: EN 61558-2-1, -2-2, -2-4, UL 5085 / XPTQ2-8.E92271, UL/CSA-RECOGNIZED, E-Plan-Portal		
0,100 kVA	0,310 kVA	TAM3442-8JD40-OFA0
Einphasen-Transformator, Pn(kVA): 0,1, Upri(V): 400-230+/-15; Usec(V): 230-115, Isec(A): 2x0,43, f(Hz): 50..60, Schaltgr.: li0, Ta.(*) -25..+40, IsoKl.: B, IP00, Verlustleistung (W): 16,28; Anschluss: Schraub-/Flachsteck-Anschluss, Montage: Schrauben / Hutschiene, Norm: EN 61558-2-1, -2-2, -2-4, UL 5085 / XPTQ2-8.E92271, UL/CSA-RECOGNIZED, E-Plan-Portal		
0,160 kVA	0,490 kVA	TAM3842-8JD40-OFA0
Einphasen-Transformator, Pn(kVA): 0,16, Upri(V): 400-230+/-15; Usec(V): 230-115, Isec(A): 0,696-1,391, f(Hz): 50..60, Schaltgr.: li0, Ta.(*) -25..+40, IsoKl.: B, IP00, Verlustleistung (W): 25,5; Anschluss: Schraub-/Flachsteck-Anschluss, Montage: Schrauben / Hutschiene, Norm: EN 61558-2-1, -2-2, -2-4, UL 5085 / XPTQ2-8.E92271, UL/CSA-RECOGNIZED, E-Plan-Portal		
0,250 kVA	0,850 kVA	TAM4042-8JD40-OFA0
Einphasen-Transformator, Pn(kVA): 0,25, Upri(V): 400-230+/-15; Usec(V): 230-115 (2x115), Isec(A): 1,087-2,174, f(Hz): 50..60, Schaltgr.: li0, Ta.(*) -25..+40, IsoKl.: B, IP00, Verlustleistung (W): 32,6; Anschluss: Schraub-/Flachsteck-Anschluss, Montage: Schrauben / Hutschiene, Norm: EN 61558-2-1, -2-2, -2-4, UL 5085 / XPTQ2-8.E92271, UL/CSA-RECOGNIZED, E-Plan-Portal		
0,315 kVA	1,120 kVA	TAM4342-8JD40-OFA0
Einphasen-Transformator, Pn(kVA): 0,315, Upri(V): 400-230+/-15; Usec(V): 230-115 (2x115), Isec(A): 1,37-2,74, f(Hz): 50..60, Schaltgr.: li0, Ta.(*) -25..+40, IsoKl.: B, IP00, Verlustleistung (W): 36; Anschluss: Schraub-/Flachsteck-Anschluss, Montage: Schrauben, Norm: EN 61558-2-1, -2-2, -2-4, UL 5085 / XPTQ2-8.E92271, UL/CSA-RECOGNIZED, E-Plan-Portal		
0,400 kVA	1,440 kVA	TAM4642-8JD40-OFA0
Einphasen-Transformator, Pn(kVA): 0,4, Upri(V): 400-230+/-15; Usec(V): 230-115, Isec(A): 1,739-3,478, f(Hz): 50..60, Schaltgr.: li0, Ta.(*) -25..+40, IsoKl.: B, IP00, Verlustleistung (W): 42; Anschluss: Schraub-/Flachsteck-Anschluss, Montage: Schrauben, Norm: EN 61558-2-1, -2-2, -2-4, UL 5085 / XPTQ2-8.E92271, UL/CSA-RECOGNIZED, E-Plan-Portal		
0,500 kVA	2,000 kVA	TAM4842-8JD40-OFA0
Einphasen-Transformator, Pn(kVA): 0,5, Upri(V): 400-230+/-15; Usec(V): 230-115, Isec(A): 2,17-4,35, f(Hz): 50..60, Schaltgr.: li0, Ta.(*) -25..+40, IsoKl.: B, IP00, Verlustleistung (W): 49; Anschluss: Schraub-/Flachsteck-Anschluss, Montage: Schrauben, Norm: EN 61558-2-1, -2-2, -2-4, UL 5085 / XPTQ2-8.E92271, UL/CSA-RECOGNIZED, E-Plan-Portal		
0,630 kVA	2,350 kVA	TAM5242-8JD40-OFA0
Einphasen-Transformator, Pn(kVA): 0,63, Upri(V): 400-230+/-15; Usec(V): 230-115 (2x115), Isec(A): 2,74-5,48, f(Hz): 50..60, Schaltgr.: li0, Ta.(*) -25..+40, IsoKl.: B, IP00, Verlustleistung (W): 53,6; Anschluss: Schraub-/Flachsteck-Anschluss, Montage: Schrauben, Norm: EN 61558-2-1, -2-2, -2-4, UL 5085 / XPTQ2-8.E92271, UL/CSA-RECOGNIZED, E-Plan-Portal		
0,800 kVA	3,400 kVA	TAM5542-8JD40-OFA0
Einphasen-Transformator, Pn(kVA): 0,8, Upri(V): 400-230+/-15; Usec(V): 230-115 (2x115), Isec(A): 3,48-6,96, f(Hz): 50..60, Schaltgr.: li0, Ta.(*) -25..+40, IsoKl.: B, IP00, Verlustleistung (W): 50,5; Anschluss: Schraub-/Flachsteck-Anschluss, Montage: Schrauben, Norm: EN 61558-2-1, -2-2, -2-4, UL 5085 / XPTQ2-8.E92271, UL/CSA-RECOGNIZED, E-Plan-Portal		
1,000 kVA	5,000 kVA	TAM5742-8JD40-OFA0
Einphasen-Transformator, Pn(kVA): 1, Upri(V): 400-230+/-15; Usec(V): 230-115, Isec(A): 4,35-8,70, f(Hz): 50..60, Schaltgr.: li0, Ta.(*) -25..+40, IsoKl.: B, IP00, Verlustleistung (W): 59,2; Anschluss: Schraub-/Flachsteck-Anschluss, Montage: Schrauben, Norm: EN 61558-2-1, -2-2, -2-4, UL 5085 / XPTQ2-8.E92271, UL/CSA-RECOGNIZED, E-Plan-Portal		
1,600 kVA	7,300 kVA	TAM6142-8JD40-OFA0
Einphasen-Transformator, Pn(kVA): 1,6, Upri(V): 400-230+/-15; Usec(V): 230-115, Isec(A): 6,96-13,9, f(Hz): 50..60, Schaltgr.: li0, Ta.(*) -25..+40, IsoKl.: B, IP00, Verlustleistung (W): 63,5; Anschluss: Schraub-/Flachsteck-Anschluss, Montage: Schrauben, Norm: EN 61558-2-1, -2-2, -2-4, UL 5085 / XPTQ2-8.E92271, UL/CSA-RECOGNIZED, E-Plan-Portal		
2,000 kVA	11,542 kVA	TAM6442-8JD40-OFA0
Einphasen-Transformator, Pn(kVA): 2, Upri(V): 400-230+/-15; Usec(V): 230-115, Isec(A): 8,7-17,4, f(Hz): 50..60, Schaltgr.: li0, Ta.(*) -25..+40, IsoKl.: B, IP00, Verlustleistung (W): 69,7; Anschluss: Schraub-/Flachsteck-Anschluss, Montage: Schrauben, Norm: EN 61558-2-1, -2-2, -2-4, UL 5085 / XPTQ2-8.E92271, UL/CSA-RECOGNIZED, E-Plan-Portal		

Bestellartikel

ab Lager lieferbar



Einphasen-Transformatoren

Eingang: 400-230 Vac +/- 15 V

Ausgang: 230-115 (2x115) Vac

Netz-, Steuerungs- und Trenntransformator

nach EN 61558-2-4, 2-2, 2-1; UL 5085 / XPTQ2-8.E92271, UL/CSA-RECOGNIZED

Weitere Schutzarten auf Anfrage: IP2X, IP20, IP23, IP54



Leistung:

2,500 kVA

Kurzzeitleistung:

15,616 kVA

Bestell-Nr.:

TAM6542-8JD40-0FA0

Einphasen-Transformator, Pn(kVA): 2,5, Upri(V): 400-230+/-15V; Usec(V): 230-115, Isec(A): 10,9-21,7, f(Hz): 50.60, Schaltgr.: II0, Ta.(°) -25..+40, IsoKl.: B, IP00, Verlustleistung (W): 80,2; Anschluss: Schraub-/Flachsteck-Anschluss, Montage: Schrauben, Norm: EN 61558-2-1, -2-2, -2-4, UL 5085 / XPTQ2-8.E92271, UL/CSA-RECOGNIZED, E-Plan-Portal



Bestellartikel

ab Lager lieferbar

Einphasen-Transformatoren

Eingang: 440 Vac +/- 5%

Ausgang: 230 Vac

Netz-, Steuerungs- und Trenntransformator

nach EN 61558-2-4, 2-2, 2-1; UL 5085 / XPTQ2-8.E92271, UL/CSA-RECOGNIZED

Weitere Schutzarten auf Anfrage: IP2X, IP20, IP23, IP54



Leistung:	Kurzzeitleistung:	Bestell-Nr.:
0,100 kVA	0,310 kVA	TAM3442-5CT10-0FA0
Einphasen-Transformator, Pn(kVA): 0,1; Upri(V): 440+/-5%; Usec(V): 230; Isec(A): 0,435; f(Hz): 50..60; Schaltgr.: li0, Ta.(*) -25..+40; IsoKl.: B, IP00; Verlustleistung (W): 16,6; Anschluss: Schraub-/Flachsteck-Anschluss, Montage: Schrauben / Hutschiene, Norm: EN 61558-2-1, -2-2, -2-4, UL 5085 / XPTQ2-8.E92271, UL/CSA-RECOGNIZED, E-Plan-Portal		
0,160 kVA	0,490 kVA	TAM3842-5CT10-0FA0
Einphasen-Transformator, Pn(kVA): 0,16; Upri(V): 440+/-5%; Usec(V): 230; Isec(A): 0,696; f(Hz): 50..60; Schaltgr.: li0, Ta.(*) -25..+40; IsoKl.: B, IP00; Verlustleistung (W): 23,5; Anschluss: Schraub-/Flachsteck-Anschluss, Montage: Schrauben / Hutschiene, Norm: EN 61558-2-1, -2-2, -2-4, UL 5085 / XPTQ2-8.E92271, UL/CSA-RECOGNIZED, E-Plan-Portal		
0,250 kVA	0,850 kVA	TAM4042-5CT10-0FA0
Einphasen-Transformator, Pn(kVA): 0,25; Upri(V): 440+/-5%; Usec(V): 230; Isec(A): 1,087; f(Hz): 50..60; Schaltgr.: li0, Ta.(*) -25..+40; IsoKl.: B, IP00; Verlustleistung (W): 29,3; Anschluss: Schraub-/Flachsteck-Anschluss, Montage: Schrauben / Hutschiene, Norm: EN 61558-2-1, -2-2, -2-4, UL 5085 / XPTQ2-8.E92271, UL/CSA-RECOGNIZED, E-Plan-Portal		
0,315 kVA	1,120 kVA	TAM4342-5CT10-0FA0
Einphasen-Transformator, Pn(kVA): 0,315; Upri(V): 440+/-5%; Usec(V): 230; Isec(A): 1,37; f(Hz): 50..60; Schaltgr.: li0, Ta.(*) -25..+40; IsoKl.: B, IP00; Verlustleistung (W): 35; Anschluss: Schraub-/Flachsteck-Anschluss, Montage: Schrauben, Norm: EN 61558-2-1, -2-2, -2-4, UL 5085 / XPTQ2-8.E92271, UL/CSA-RECOGNIZED, E-Plan-Portal		
0,400 kVA	1,440 kVA	TAM4642-5CT10-0FA0
Einphasen-Transformator, Pn(kVA): 0,4; Upri(V): 440+/-5%; Usec(V): 230; Isec(A): 1,74; f(Hz): 50..60; Schaltgr.: li0, Ta.(*) -25..+40; IsoKl.: B, IP00; Verlustleistung (W): 38,4; Anschluss: Schraub-/Flachsteck-Anschluss, Montage: Schrauben, Norm: EN 61558-2-1, -2-2, -2-4, UL 5085 / XPTQ2-8.E92271, UL/CSA-RECOGNIZED, E-Plan-Portal		
0,500 kVA	2,000 kVA	TAM4842-5CT10-0FA0
Einphasen-Transformator, Pn(kVA): 0,5; Upri(V): 440+/-5%; Usec(V): 230; Isec(A): 2,17; f(Hz): 50..60; Schaltgr.: li0, Ta.(*) -25..+40; IsoKl.: B, IP00; Verlustleistung (W): 49,45; Anschluss: Schraub-/Flachsteck-Anschluss, Montage: Schrauben, Norm: EN 61558-2-1, -2-2, -2-4, UL 5085 / XPTQ2-8.E92271, UL/CSA-RECOGNIZED, E-Plan-Portal		
0,630 kVA	2,350 kVA	TAM5242-5CT10-0FA0
Einphasen-Transformator, Pn(kVA): 0,63; Upri(V): 440+/-5%; Usec(V): 230; Isec(A): 2,74; f(Hz): 50..60; Schaltgr.: li0, Ta.(*) -25..+40; IsoKl.: B, IP00; Verlustleistung (W): 53,5; Anschluss: Schraub-/Flachsteck-Anschluss, Montage: Schrauben, Norm: EN 61558-2-1, -2-2, -2-4, UL 5085 / XPTQ2-8.E92271, UL/CSA-RECOGNIZED, E-Plan-Portal		
1,000 kVA	5,000 kVA	TAM5742-5CT10-0FA0
Einphasen-Transformator, Pn(kVA): 1; Upri(V): 440+/-5%; Usec(V): 230; Isec(A): 4,35; f(Hz): 50..60; Schaltgr.: li0, Ta.(*) -25..+40; IsoKl.: B, IP00; Verlustleistung (W): 60; Anschluss: Schraub-/Flachsteck-Anschluss, Montage: Schrauben, Norm: EN 61558-2-1, -2-2, -2-4, UL 5085 / XPTQ2-8.E92271, UL/CSA-RECOGNIZED, E-Plan-Portal		
2,500 kVA	13,300 kVA	TAM6542-5CT10-0FA0
Einphasen-Transformator, Pn(kVA): 2,5; Upri(V): 440+/-5%; Usec(V): 230; Isec(A): 10,9; f(Hz): 50..60; Schaltgr.: li0, Ta.(*) -25..+40; IsoKl.: B, IP00; Verlustleistung (W): 77,7; Anschluss: Schraub-/Flachsteck-Anschluss, Montage: Schrauben, Norm: EN 61558-2-1, -2-2, -2-4, UL 5085 / XPTQ2-8.E92271, UL/CSA-RECOGNIZED, E-Plan-Portal		

Bestellartikel

ab Lager lieferbar

Einphasen-Transformatoren

Eingang: 500 Vac +/- 5%

Ausgang: 230 Vac

Netz-, Steuerungs- und Trenntransformator

nach EN 61558-2-4, 2-2, 2-1; UL 5085 / XPTQ2-8.E92271, UL/CSA-RECOGNIZED

Weitere Schutzarten auf Anfrage: IP2X, IP20, IP23, IP54



Leistung:	Kurzzeitleistung:	Bestell-Nr.:
0,063 kVA	0,190 kVA	TAM3242-5FT10-0FA0
Einphasen-Transformator, Pn(kVA): 0,063, Upri(V): 500+/-5%; Usec(V): 230, Isec(A): 0,27, f(Hz): 50..60, Schaltgr.: li0, Ta.(*) -25..+40, IsoKl.: B, IP00, Verlustleistung (W): 11,12; Anschluss: Schraub-/Flachsteck-Anschluss, Montage: Schrauben / Hutschiene, Norm: EN 61558-2-1, -2-2, -2-4, UL 5085 / XPTQ2-8.E92271, UL/CSA-RECOGNIZED, E-Plan-Portal		
0,100 kVA	0,310 kVA	TAM3442-5FT10-0FA0
Einphasen-Transformator, Pn(kVA): 0,1, Upri(V): 500+/-5%; Usec(V): 230, Isec(A): 0,435, f(Hz): 50..60, Schaltgr.: li0, Ta.(*) -25..+40, IsoKl.: B, IP00, Verlustleistung (W): 16,2; Anschluss: Schraub-/Flachsteck-Anschluss, Montage: Schrauben / Hutschiene, Norm: EN 61558-2-1, -2-2, -2-4, UL 5085 / XPTQ2-8.E92271, UL/CSA-RECOGNIZED, E-Plan-Portal		
0,250 kVA	0,850 kVA	TAM4042-5FT10-0FA0
Einphasen-Transformator, Pn(kVA): 0,25, Upri(V): 500+/-5%; Usec(V): 230, Isec(A): 1,08, f(Hz): 50..60, Schaltgr.: li0, Ta.(*) -25..+40, IsoKl.: B, IP00, Verlustleistung (W): 28,4; Anschluss: Schraub-/Flachsteck-Anschluss, Montage: Schrauben / Hutschiene, Norm: EN 61558-2-1, -2-2, -2-4, UL 5085 / XPTQ2-8.E92271, UL/CSA-RECOGNIZED, E-Plan-Portal		
0,315 kVA	1,120 kVA	TAM4342-5FT10-0FA0
Einphasen-Transformator, Pn(kVA): 0,315, Upri(V): 500+/-5%; Usec(V): 230, Isec(A): 1,37, f(Hz): 50..60, Schaltgr.: li0, Ta.(*) -25..+40, IsoKl.: B, IP00, Verlustleistung (W): 34; Anschluss: Schraub-/Flachsteck-Anschluss, Montage: Schrauben, Norm: EN 61558-2-1, -2-2, -2-4, UL 5085 / XPTQ2-8.E92271, UL/CSA-RECOGNIZED, E-Plan-Portal		
0,400 kVA	1,440 kVA	TAM4642-5FT10-0FA0
Einphasen-Transformator, Pn(kVA): 0,4, Upri(V): 500+/-5%; Usec(V): 230, Isec(A): 1,74, f(Hz): 50..60, Schaltgr.: li0, Ta.(*) -25..+40, IsoKl.: B, IP00, Verlustleistung (W): 39,2; Anschluss: Schraub-/Flachsteck-Anschluss, Montage: Schrauben, Norm: EN 61558-2-1, -2-2, -2-4, UL 5085 / XPTQ2-8.E92271, UL/CSA-RECOGNIZED, E-Plan-Portal		
0,500 kVA	2,000 kVA	TAM4842-5FT10-0FA0
Einphasen-Transformator, Pn(kVA): 0,5, Upri(V): 500+/-5%; Usec(V): 230, Isec(A): 2,17, f(Hz): 50..60, Schaltgr.: li0, Ta.(*) -25..+40, IsoKl.: B, IP00, Verlustleistung (W): 48,1; Anschluss: Schraub-/Flachsteck-Anschluss, Montage: Schrauben, Norm: EN 61558-2-1, -2-2, -2-4, UL 5085 / XPTQ2-8.E92271, UL/CSA-RECOGNIZED, E-Plan-Portal		
0,630 kVA	2,350 kVA	TAM5242-5FT10-0FA0
Einphasen-Transformator, Pn(kVA): 0,63, Upri(V): 500+/-5%; Usec(V): 230, Isec(A): 2,74, f(Hz): 50..60, Schaltgr.: li0, Ta.(*) -25..+40, IsoKl.: B, IP00, Verlustleistung (W): 53,5; Anschluss: Schraub-/Flachsteck-Anschluss, Montage: Schrauben, Norm: EN 61558-2-1, -2-2, -2-4, UL 5085 / XPTQ2-8.E92271, UL/CSA-RECOGNIZED, E-Plan-Portal		
0,800 kVA	3,400 kVA	TAM5542-5FT10-0FA0
Einphasen-Transformator, Pn(kVA): 0,8, Upri(V): 500+/-5%; Usec(V): 230, Isec(A): 3,48, f(Hz): 50..60, Schaltgr.: li0, Ta.(*) -25..+40, IsoKl.: B, IP00, Verlustleistung (W): 64,5; Anschluss: Schraub-/Flachsteck-Anschluss, Montage: Schrauben, Norm: EN 61558-2-1, -2-2, -2-4, UL 5085 / XPTQ2-8.E92271, UL/CSA-RECOGNIZED, E-Plan-Portal		
1,000 kVA	5,000 kVA	TAM5742-5FT10-0FA0
Einphasen-Transformator, Pn(kVA): 1, Upri(V): 500+/-5%; Usec(V): 230, Isec(A): 4,35, f(Hz): 50..60, Schaltgr.: li0, Ta.(*) -25..+40, IsoKl.: B, IP00, Verlustleistung (W): 59,7; Anschluss: Schraub-/Flachsteck-Anschluss, Montage: Schrauben, Norm: EN 61558-2-1, -2-2, -2-4, UL 5085 / XPTQ2-8.E92271, UL/CSA-RECOGNIZED, E-Plan-Portal		
1,600 kVA	7,300 kVA	TAM6142-5FT10-0FA0
Einphasen-Transformator, Pn(kVA): 1,6, Upri(V): 500+/-5%; Usec(V): 230, Isec(A): 6,96, f(Hz): 50..60, Schaltgr.: li0, Ta.(*) -25..+40, IsoKl.: B, IP00, Verlustleistung (W): 58,1; Anschluss: Schraub-/Flachsteck-Anschluss, Montage: Schrauben, Norm: EN 61558-2-1, -2-2, -2-4, UL 5085 / XPTQ2-8.E92271, UL/CSA-RECOGNIZED, E-Plan-Portal		
2,000 kVA	9,700 kVA	TAM6442-5FT10-0FA0
Einphasen-Transformator, Pn(kVA): 2, Upri(V): 500+/-5%; Usec(V): 230, Isec(A): 8,7, f(Hz): 50..60, Schaltgr.: li0, Ta.(*) -25..+40, IsoKl.: B, IP00, Verlustleistung (W): 82,6; Anschluss: Schraub-/Flachsteck-Anschluss, Montage: Schrauben, Norm: EN 61558-2-1, -2-2, -2-4, UL 5085 / XPTQ2-8.E92271, UL/CSA-RECOGNIZED, E-Plan-Portal		
2,500 kVA	13,300 kVA	TAM6542-5FT10-0FA0
Einphasen-Transformator, Pn(kVA): 2,5, Upri(V): 500+/-5%; Usec(V): 230, Isec(A): 10,9, f(Hz): 50..60, Schaltgr.: li0, Ta.(*) -25..+40, IsoKl.: B, IP00, Verlustleistung (W): 77,7; Anschluss: Schraub-/Flachsteck-Anschluss, Montage: Schrauben, Norm: EN 61558-2-1, -2-2, -2-4, UL 5085 / XPTQ2-8.E92271, UL/CSA-RECOGNIZED, E-Plan-Portal		

Bestellartikel

ab Lager lieferbar

Einphasen-Transformatoren

Eingang: 550...208 Vac

Ausgang: 24 Vac

Netz-, Steuerungs- und Sicherheitstransformator

nach EN 61558-2-6, 2-2, 2-1; UL 5085 / XPTQ2-8.E92271, UL/CSA-RECOGNIZED

Weitere Schutzarten auf Anfrage: IP2X, IP20, IP23, IP54



Leistung:	Kurzzeitleistung:	Bestell-Nr.:
0,063 kVA	0,190 kVA	TAM3242-8DN00-0EA0
Einphasen-Transformator, Pn(kVA): 0,063, Upri(V): 550-525-500-480-460-440-415-400-380-230-208; Usec(V): 24, Isec(A): 2,625, f(Hz): 50..60, Schaltgr.: li0, Ta.(*) -25..+40, IsoKl.: B, IP00, Verlustleistung (W): 11,6; Anschluss: Schraub-/Flachsteck-Anschluss, Montage: Schrauben / Hutschiene, Norm: EN 61558-2-1, -2-2, -2-6, UL 5085 / XPTQ2-8.E92271, UL/CSA-RECOGNIZED, E-Plan-Portal		
0,100 kVA	0,310 kVA	TAM3442-8DN00-0EA0
Einphasen-Transformator, Pn(kVA): 0,1, Upri(V): 550-525-500-480-460-440-415-400-380-230-208; Usec(V): 24, Isec(A): 4,167, f(Hz): 50..60, Schaltgr.: li0, Ta.(*) -25..+40, IsoKl.: B, IP00, Verlustleistung (W): 18,5; Anschluss: Schraub-/Flachsteck-Anschluss, Montage: Schrauben / Hutschiene, Norm: EN 61558-2-1, -2-2, -2-6, UL 5085 / XPTQ2-8.E92271, UL/CSA-RECOGNIZED, E-Plan-Portal		
0,160 kVA	0,490 kVA	TAM3842-8DN00-0EA0
Einphasen-Transformator, Pn(kVA): 0,16, Upri(V): 550-525-500-480-460-440-415-400-380-230-208; Usec(V): 24, Isec(A): 6,667, f(Hz): 50..60, Schaltgr.: li0, Ta.(*) -25..+40, IsoKl.: B, IP00, Verlustleistung (W): 25,7; Anschluss: Schraub-/Flachsteck-Anschluss, Montage: Schrauben / Hutschiene, Norm: EN 61558-2-1, -2-2, -2-6, UL 5085 / XPTQ2-8.E92271, UL/CSA-RECOGNIZED, E-Plan-Portal		
0,250 kVA	0,850 kVA	TAM4042-8DN00-0EA0
Einphasen-Transformator, Pn(kVA): 0,25, Upri(V): 550-525-500-480-460-440-415-400-380-230-208; Usec(V): 24, Isec(A): 10,4, f(Hz): 50..60, Schaltgr.: li0, Ta.(*) -25..+40, IsoKl.: B, IP00, Verlustleistung (W): 30,9; Anschluss: Schraub-/Flachsteck-Anschluss, Montage: Schrauben / Hutschiene, Norm: EN 61558-2-1, -2-2, -2-6, UL 5085 / XPTQ2-8.E92271, UL/CSA-RECOGNIZED, E-Plan-Portal		
0,315 kVA	1,120 kVA	TAM4342-8DN00-0EA0
Einphasen-Transformator, Pn(kVA): 0,315, Upri(V): 550-525-500-480-460-440-415-400-380-230-208; Usec(V): 24, Isec(A): 13,1, f(Hz): 50..60, Schaltgr.: li0, Ta.(*) -25..+40, IsoKl.: B, IP00, Verlustleistung (W): 36,6; Anschluss: Schraub-/Flachsteck-Anschluss, Montage: Schrauben, Norm: EN 61558-2-1, -2-2, -2-6, UL 5085 / XPTQ2-8.E92271, UL/CSA-RECOGNIZED, E-Plan-Portal		
0,400 kVA	1,440 kVA	TAM4642-8DN00-0EA0
Einphasen-Transformator, Pn(kVA): 0,4, Upri(V): 550-525-500-480-460-440-415-400-380-230-208; Usec(V): 24, Isec(A): 16,7, f(Hz): 50..60, Schaltgr.: li0, Ta.(*) -25..+40, IsoKl.: B, IP00, Verlustleistung (W): 42,1; Anschluss: Schraub-/Flachsteck-Anschluss, Montage: Schrauben, Norm: EN 61558-2-1, -2-2, -2-6, UL 5085 / XPTQ2-8.E92271, UL/CSA-RECOGNIZED, E-Plan-Portal		
0,500 kVA	2,000 kVA	TAM4842-8DN00-0EA0
Einphasen-Transformator, Pn(kVA): 0,5, Upri(V): 550-525-500-480-460-440-415-400-380-230-208; Usec(V): 24, Isec(A): 20,8, f(Hz): 50..60, Schaltgr.: li0, Ta.(*) -25..+40, IsoKl.: B, IP00, Verlustleistung (W): 49,4; Anschluss: Schraub-/Flachsteck-Anschluss, Montage: Schrauben, Norm: EN 61558-2-1, -2-2, -2-6, UL 5085 / XPTQ2-8.E92271, UL/CSA-RECOGNIZED, E-Plan-Portal		
0,630 kVA	2,350 kVA	TAM5242-8DN00-0EA0
Einphasen-Transformator, Pn(kVA): 0,63, Upri(V): 550-525-500-480-460-440-415-400-380-230-208; Usec(V): 24, Isec(A): 26,3, f(Hz): 50..60, Schaltgr.: li0, Ta.(*) -25..+40, IsoKl.: B, IP00, Verlustleistung (W): 58,5; Anschluss: Schraub-/Flachsteck-Anschluss, Montage: Schrauben, Norm: EN 61558-2-1, -2-2, -2-6, UL 5085 / XPTQ2-8.E92271, UL/CSA-RECOGNIZED, E-Plan-Portal		
0,800 kVA	3,400 kVA	TAM5542-8DN00-0EA0
Einphasen-Transformator, Pn(kVA): 0,8, Upri(V): 550-525-500-480-460-440-415-400-380-230-208; Usec(V): 24, Isec(A): 33,3, f(Hz): 50..60, Schaltgr.: li0, Ta.(*) -25..+40, IsoKl.: B, IP00, Verlustleistung (W): 53,8; Anschluss: Schraub-/Flachsteck-Anschluss, Montage: Schrauben, Norm: EN 61558-2-1, -2-2, -2-6, UL 5085 / XPTQ2-8.E92271, UL/CSA-RECOGNIZED, E-Plan-Portal		
1,000 kVA	5,000 kVA	TAM5742-8DN00-0EA0
Einphasen-Transformator, Pn(kVA): 1, Upri(V): 550-525-500-480-460-440-415-400-380-230-208; Usec(V): 24, Isec(A): 41,7, f(Hz): 50..60, Schaltgr.: li0, Ta.(*) -25..+40, IsoKl.: B, IP00, Verlustleistung (W): 60,8; Anschluss: Schraub-/Flachsteck-Anschluss, Montage: Schrauben, Norm: EN 61558-2-1, -2-2, -2-6, UL 5085 / XPTQ2-8.E92271, UL/CSA-RECOGNIZED, E-Plan-Portal		

Bestellartikel

ab Lager lieferbar

Einphasen-Transformatoren

Eingang: 550...208 Vac

Ausgang: 230-115 (2x115) Vac

Netz-, Steuerungs- und Trenntransformator

nach EN 61558-2-4, 2-2, 2-1; UL 5085 / XPTQ2-8.E92271, UL/CSA-RECOGNIZED

Weitere Schutzarten auf Anfrage: IP2X, IP20, IP23, IP54



Leistung:	Kurzzeitleistung:	Bestell-Nr.:
0,063 kVA	0,190 kVA	TAM3242-8DD40-0FA0
Einphasen-Transformator, Pn(kVA): 0,063, Upri(V): 550-525-500-480-460-440-415-400-380-230-208; Usec(V): 230-115, Isec(A): 0,274-0,548, f(Hz): 50..60, Schaltgr.: IIO, Ta.(*) -25..+40, IsoKl.: B, IP00, Verlustleistung (W): 11,5; Anschluss: Schraub-/Flachsteck-Anschluss, Montage: Schrauben / Hutschiene, Norm: EN 61558-2-1, -2-2, -2-4, UL 5085 / XPTQ2-8.E92271, UL/CSA-RECOGNIZED, E-Plan-Portal		
0,100 kVA	0,310 kVA	TAM3442-8DD40-0FA0
Einphasen-Transformator, Pn(kVA): 0,1, Upri(V): 550-525-500-480-460-440-415-400-380-230-208; Usec(V): 230-115, Isec(A): 0,435-0,87, f(Hz): 50..60, Schaltgr.: IIO, Ta.(*) -25..+40, IsoKl.: B, IP00, Verlustleistung (W): 17,2; Anschluss: Schraub-/Flachsteck-Anschluss, Montage: Schrauben / Hutschiene, Norm: EN 61558-2-1, -2-2, -2-4, UL 5085 / XPTQ2-8.E92271, UL/CSA-RECOGNIZED, E-Plan-Portal		
0,160 kVA	0,490 kVA	TAM3842-8DD40-0FA0
Einphasen-Transformator, Pn(kVA): 0,16, Upri(V): 550-525-500-480-460-440-415-400-380-230-208; Usec(V): 230-115, Isec(A): 0,696-1,391, f(Hz): 50..60, Schaltgr.: IIO, Ta.(*) -25..+40, IsoKl.: B, IP00, Verlustleistung (W): 24,8; Anschluss: Schraub-/Flachsteck-Anschluss, Montage: Schrauben / Hutschiene, Norm: EN 61558-2-1, -2-2, -2-4, UL 5085 / XPTQ2-8.E92271, UL/CSA-RECOGNIZED, E-Plan-Portal		
0,250 kVA	0,850 kVA	TAM4042-8DD40-0FA0
Einphasen-Transformator, Pn(kVA): 0,25, Upri(V): 550-525-500-480-460-440-415-400-380-230-208; Usec(V): 230-115, Isec(A): 1,087-2,174, f(Hz): 50..60, Schaltgr.: IIO, Ta.(*) -25..+40, IsoKl.: B, IP00, Verlustleistung (W): 30,7; Anschluss: Schraub-/Flachsteck-Anschluss, Montage: Schrauben / Hutschiene, Norm: EN 61558-2-1, -2-2, -2-4, UL 5085 / XPTQ2-8.E92271, UL/CSA-RECOGNIZED, E-Plan-Portal		
0,315 kVA	1,120 kVA	TAM4342-8DD40-0FA0
Einphasen-Transformator, Pn(kVA): 0,315, Upri(V): 550-525-500-480-460-440-415-400-380-230-208; Usec(V): 230-115, Isec(A): 1,37-2,739, f(Hz): 50..60, Schaltgr.: IIO, Ta.(*) -25..+40, IsoKl.: B, IP00, Verlustleistung (W): 36,9; Anschluss: Schraub-/Flachsteck-Anschluss, Montage: Schrauben, Norm: EN 61558-2-1, -2-2, -2-4, UL 5085 / XPTQ2-8.E92271, UL/CSA-RECOGNIZED, E-Plan-Portal		
0,400 kVA	1,440 kVA	TAM4642-8DD40-0FA0
Einphasen-Transformator, Pn(kVA): 0,4, Upri(V): 550-525-500-480-460-440-415-400-380-230-208; Usec(V): 230-115, Isec(A): 1,74-3,48, f(Hz): 50..60, Schaltgr.: IIO, Ta.(*) -25..+40, IsoKl.: B, IP00, Verlustleistung (W): 41,9; Anschluss: Schraub-/Flachsteck-Anschluss, Montage: Schrauben, Norm: EN 61558-2-1, -2-2, -2-4, UL 5085 / XPTQ2-8.E92271, UL/CSA-RECOGNIZED, E-Plan-Portal		
0,500 kVA	2,000 kVA	TAM4842-8DD40-0FA0
Einphasen-Transformator, Pn(kVA): 0,5, Upri(V): 550-525-500-480-460-440-415-400-380-230-208; Usec(V): 230-115, Isec(A): 2,17-4,35, f(Hz): 50..60, Schaltgr.: IIO, Ta.(*) -25..+40, IsoKl.: B, IP00, Verlustleistung (W): 49,1; Anschluss: Schraub-/Flachsteck-Anschluss, Montage: Schrauben, Norm: EN 61558-2-1, -2-2, -2-4, UL 5085 / XPTQ2-8.E92271, UL/CSA-RECOGNIZED, E-Plan-Portal		
0,630 kVA	2,350 kVA	TAM5242-8DD40-0FA0
Einphasen-Transformator, Pn(kVA): 0,63, Upri(V): 550-525-500-480-460-440-415-400-380-230-208; Usec(V): 230-115, Isec(A): 2,74-5,48, f(Hz): 50..60, Schaltgr.: IIO, Ta.(*) -25..+40, IsoKl.: B, IP00, Verlustleistung (W): 57,2; Anschluss: Schraub-/Flachsteck-Anschluss, Montage: Schrauben, Norm: EN 61558-2-1, -2-2, -2-4, UL 5085 / XPTQ2-8.E92271, UL/CSA-RECOGNIZED, E-Plan-Portal		
0,800 kVA	3,400 kVA	TAM5542-8DD40-0FA0
Einphasen-Transformator, Pn(kVA): 0,8, Upri(V): 550-525-500-480-460-440-415-400-380-230-208; Usec(V): 230-115 (2x115), Isec(A): 3,48-6,96, f(Hz): 50..60, Schaltgr.: IIO, Ta.(*) -25..+40, IsoKl.: B, IP00, Verlustleistung (W): 52,8; Anschluss: Schraub-/Flachsteck-Anschluss, Montage: Schrauben, Norm: EN 61558-2-1, -2-2, -2-4, UL 5085 / XPTQ2-8.E92271, UL/CSA-RECOGNIZED, E-Plan-Portal		
1,000 kVA	5,000 kVA	TAM5742-8DD40-0FA0
Einphasen-Transformator, Pn(kVA): 1, Upri(V): 550-525-500-480-460-440-415-400-380-230-208; Usec(V): 230-115, Isec(A): 4,35-8,70, f(Hz): 50..60, Schaltgr.: IIO, Ta.(*) -25..+40, IsoKl.: B, IP00, Verlustleistung (W): 60,5; Anschluss: Schraub-/Flachsteck-Anschluss, Montage: Schrauben, Norm: EN 61558-2-1, -2-2, -2-4, UL 5085 / XPTQ2-8.E92271, UL/CSA-RECOGNIZED, E-Plan-Portal		
1,600 kVA	7,300 kVA	TAM6142-8DD40-0FA0
Einphasen-Transformator, Pn(kVA): 1,6, Upri(V): 550-525-500-480-460-440-415-400-380-230-208; Usec(V): 230-115, Isec(A): 6,96-13,9, f(Hz): 50..60, Schaltgr.: IIO, Ta.(*) -25..+40, IsoKl.: B, IP00, Verlustleistung (W): 65,3; Anschluss: Schraub-/Flachsteck-Anschluss, Montage: Schrauben, Norm: EN 61558-2-1, -2-2, -2-4, UL 5085 / XPTQ2-8.E92271, UL/CSA-RECOGNIZED, E-Plan-Portal		
2,000 kVA	9,700 kVA	TAM6442-8DD40-0FA0
Einphasen-Transformator, Pn(kVA): 2, Upri(V): 550-525-500-480-460-440-415-400-380-230-208; Usec(V): 230-115, Isec(A): 8,7-17,4, f(Hz): 50..60, Schaltgr.: IIO, Ta.(*) -25..+40, IsoKl.: B, IP00, Verlustleistung (W): 72,3; Anschluss: Schraub-/Flachsteck-Anschluss, Montage: Schrauben, Norm: EN 61558-2-1, -2-2, -2-4, UL 5085 / XPTQ2-8.E92271, UL/CSA-RECOGNIZED, E-Plan-Portal		

Bestellartikel

ab Lager lieferbar

Einphasen-Transformatoren

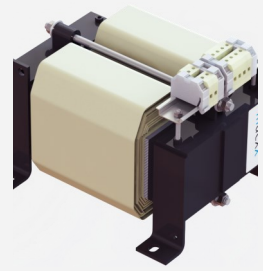
Eingang: 550...208 Vac

Ausgang: 230-115 (2x115) Vac

Netz-, Steuerungs- und Trenntransformator

nach EN 61558-2-4, 2-2, 2-1; UL 5085 / UL 1561, UL/CSA-RECOGNIZED

Weitere Schutzarten auf Anfrage: IP2X, IP20, IP23, IP54



Leistung:	Kurzzeitleistung:	Bestell-Nr.:
2,500 kVA	13,300 kVA	TAM6542-8DD40-0FA0
Einphasen-Transformator, Pn(kVA): 2,5, U _{pri} (V): 550-525-500-480-460-440-415-400-380-230-208; U _{sec} (V): 230-115, I _{sec} (A): 10,9-21,7, f(Hz): 50..60, Schaltgr.: I _{IO} , Ta.(*) -25..+40, IsoKl.: B, IP00, Verlustleistung (W): 81,3; Anschluss: Schraub-/Flachsteck-Anschluss, Montage: Schrauben, Norm: EN 61558-2-1, -2-2, -2-4, UL 5085 / XPTQ2-8.E92271, UL/CSA-RECOGNIZED, E-Plan-Portal		
4,000 kVA	16,000 kVA	TAT3032-8DD44-0FA0
Einphasen-Transformator, Pn(kVA): 4, U _{pri} (V): 550-525-500-480-460-440-415-400-380-230-208; U _{sec} (V): 230-115, I _{sec} (A): 17,4-34,8, f(Hz): 50..60, Schaltgr.: I _{IO} , Ta.(*) -25..+40, IsoKl.: H, IP00, Verlustleistung (W): 217,7; Anschluss: Schraub-Anschluss, Montage: Schrauben, Norm: EN 61558-2-1, -2-2, -2-4, UL 1561 / XQNX2-8.E103902, UL/CSA-RECOGNIZED, E-Plan-Portal		
5,000 kVA	17,000 kVA	TAT3612-8DD44-0FA0
Einphasen-Transformator, Pn(kVA): 5, U _{pri} (V): 550-525-500-480-460-440-415-400-380-230-208; U _{sec} (V): 230-115, I _{sec} (A): 21,7-43,4, f(Hz): 50..60, Schaltgr.: I _{IO} , Ta.(*) -25..+40, IsoKl.: H, IP00, Verlustleistung (W): 375; Anschluss: Schraub-Anschluss, Montage: Schrauben, Norm: EN 61558-2-1, -2-2, -2-4, UL 1561 / XQNX2-8.E103902, UL/CSA-RECOGNIZED, E-Plan-Portal		
6,300 kVA	21,500 kVA	TAT3632-8DD44-0FA0
Einphasen-Transformator, Pn(kVA): 6,3, U _{pri} (V): 550-525-500-480-460-440-415-400-380-230-208; U _{sec} (V): 230-115, I _{sec} (A): 27,4-54,8, f(Hz): 50..60, Schaltgr.: I _{IO} , Ta.(*) -25..+40, IsoKl.: H, IP00, Verlustleistung (W): 375; Anschluss: Schraub-Anschluss, Montage: Schrauben, Norm: EN 61558-2-1, -2-2, -2-4, UL 1561 / XQNX2-8.E103902, UL/CSA-RECOGNIZED, E-Plan-Portal		
8,000 kVA	27,000 kVA	TAT3912-8DD44-0FA0
Einphasen-Transformator, Pn(kVA): 8, U _{pri} (V): 550-525-500-480-460-440-415-400-380-230-208; U _{sec} (V): 230-115, I _{sec} (A): 34,78-69,56, f(Hz): 50..60, Schaltgr.: I _{IO} , Ta.(*) -25..+40, IsoKl.: H, IP00, Verlustleistung (W): 485; Anschluss: Schraub-Anschluss, Montage: Schrauben, Norm: EN 61558-2-1, -2-2, -2-4, UL 1561 / XQNX2-8.E103902, UL/CSA-RECOGNIZED, E-Plan-Portal		
10,000 kVA	30,000 kVA	TAT3932-8DD44-0FA0
Einphasen-Transformator, Pn(kVA): 10, U _{pri} (V): 550-525-500-480-460-440-415-400-380-230-208; U _{sec} (V): 230-115, I _{sec} (A): 43,5-87,0, f(Hz): 50..60, Schaltgr.: I _{IO} , Ta.(*) -25..+40, IsoKl.: H, IP00, Verlustleistung (W): 475; Anschluss: Schraub-Anschluss, Montage: Schrauben, Norm: EN 61558-2-1, -2-2, -2-4, UL 1561 / XQNX2-8.E103902, UL/CSA-RECOGNIZED, E-Plan-Portal		

Bestellartikel

ab Lager lieferbar

Einphasen-Transformatoren

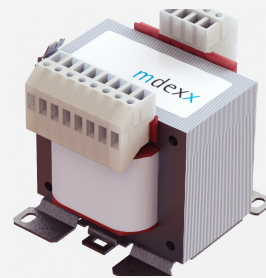
Eingang: 600...230 Vac

Ausgang: 24 Vac

Netz-, Steuerungs- und Sicherheitstransformator

nach EN 61558-2-6, 2-2, 2-1; UL 5085 / XPTQ2-8.E92271, UL/CSA-RECOGNIZED

Weitere Schutzarten auf Anfrage: IP2X, IP20, IP23, IP54



Leistung:	Kurzzeitleistung:	Bestell-Nr.:
0,063 kVA	0,190 kVA	TAM3242-8EN00-0EA0
Einphasen-Transformator, Pn(kVA): 0,063, Upri(V): 600-575-550-525-500-480-460-440-415-400-240-230; Usec(V): 24, Isec(A): 2,63, f(Hz): 50..60, Schaltgr.: li0, Ta.(*) -25..+40, IsoKl.: B, IP00, Verlustleistung (W): 11,4; Anschluss: Schraub-/Flachsteck-Anschluss, Montage: Schrauben / Hutschiene, Norm: EN 61558-2-1, -2-2, -2-6, UL 5085 / XPTQ2-8.E92271, UL/CSA-RECOGNIZED, E-Plan-Portal		
0,100 kVA	0,310 kVA	TAM3442-8EN00-0EA0
Einphasen-Transformator, Pn(kVA): 0,1, Upri(V): 600-575-550-525-500-480-460-440-415-400-240-230; Usec(V): 24, Isec(A): 4,167, f(Hz): 50..60, Schaltgr.: li0, Ta.(*) -25..+40, IsoKl.: B, IP00, Verlustleistung (W): 18; Anschluss: Schraub-/Flachsteck-Anschluss, Montage: Schrauben / Hutschiene, Norm: EN 61558-2-1, -2-2, -2-6, UL 5085 / XPTQ2-8.E92271, UL/CSA-RECOGNIZED, E-Plan-Portal		
0,160 kVA	0,490 kVA	TAM3842-8EN00-0EA0
Einphasen-Transformator, Pn(kVA): 0,16, Upri(V): 600-575-550-525-500-480-460-440-415-400-240-230; Usec(V): 24, Isec(A): 6,667, f(Hz): 50..60, Schaltgr.: li0, Ta.(*) -25..+40, IsoKl.: B, IP00, Verlustleistung (W): 25,6; Anschluss: Schraub-/Flachsteck-Anschluss, Montage: Schrauben / Hutschiene, Norm: EN 61558-2-1, -2-2, -2-6, UL 5085 / XPTQ2-8.E92271, UL/CSA-RECOGNIZED, E-Plan-Portal		
0,250 kVA	0,850 kVA	TAM4042-8EN00-0EA0
Einphasen-Transformator, Pn(kVA): 0,25, Upri(V): 600-575-550-525-500-480-460-440-415-400-240-230; Usec(V): 24, Isec(A): 10,4, f(Hz): 50..60, Schaltgr.: li0, Ta.(*) -25..+40, IsoKl.: B, IP00, Verlustleistung (W): 30,9; Anschluss: Schraub-/Flachsteck-Anschluss, Montage: Schrauben / Hutschiene, Norm: EN 61558-2-1, -2-2, -2-6, UL 5085 / XPTQ2-8.E92271, UL/CSA-RECOGNIZED, E-Plan-Portal		

Bestellartikel

ab Lager lieferbar

Einphasen-Transformatoren

Eingang: 600...230 Vac

Ausgang: 230-115 (2x115) Vac

Netz-, Steuerungs- und Trenntransformator

nach EN 61558-2-4, 2-2, 2-1; UL 5085 / XPTQ2-8.E92271, UL/CSA-RECOGNIZED

Weitere Schutzarten auf Anfrage: IP2X, IP20, IP23, IP54



Leistung:	Kurzzeitleistung:	Bestell-Nr.:
0,063 kVA	0,190 kVA	TAM3242-8ED40-OFA0
Einphasen-Transformator, Pn(kVA): 0,063, Upri(V): 600-575-550-525-500-480-460-440-415-400-240-230; Usec(V): 230-115, Isec(A): 0,27-0,55, f(Hz): 50..60, Schaltgr.: II0, Ta.(*) -25..+40, IsoKl.: B, IP00, Verlustleistung (W): 12,5; Anschluss: Schraub-/Flachsteck-Anschluss, Montage: Schrauben / Hutschiene, Norm: EN 61558-2-1, -2-2, -2-4, UL 5085 / XPTQ2-8.E92271, UL/CSA-RECOGNIZED, E-Plan-Portal		
0,100 kVA	0,310 kVA	TAM3442-8ED40-OFA0
Einphasen-Transformator, Pn(kVA): 0,1, Upri(V): 600-575-550-525-500-480-460-440-415-400-240-230; Usec(V): 230-115, Isec(A): 0,435-0,87, f(Hz): 50..60, Schaltgr.: II0, Ta.(*) -25..+40, IsoKl.: B, IP00, Verlustleistung (W): 17; Anschluss: Schraub-/Flachsteck-Anschluss, Montage: Schrauben / Hutschiene, Norm: EN 61558-2-1, -2-2, -2-4, UL 5085 / XPTQ2-8.E92271, UL/CSA-RECOGNIZED, E-Plan-Portal		
0,160 kVA	0,490 kVA	TAM3842-8ED40-OFA0
Einphasen-Transformator, Pn(kVA): 0,16, Upri(V): 600-575-550-525-500-480-460-440-415-400-240-230; Usec(V): 230-115, Isec(A): 0,696-1,391, f(Hz): 50..60, Schaltgr.: II0, Ta.(*) -25..+40, IsoKl.: B, IP00, Verlustleistung (W): 26,3; Anschluss: Schraub-/Flachsteck-Anschluss, Montage: Schrauben / Hutschiene, Norm: EN 61558-2-1, -2-2, -2-4, UL 5085 / XPTQ2-8.E92271, UL/CSA-RECOGNIZED, E-Plan-Portal		
0,250 kVA	0,850 kVA	TAM4042-8ED40-OFA0
Einphasen-Transformator, Pn(kVA): 0,25, Upri(V): 600-575-550-525-500-480-460-440-415-400-240-230; Usec(V): 230-115, Isec(A): 1,09-2,17, f(Hz): 50..60, Schaltgr.: II0, Ta.(*) -25..+40, IsoKl.: B, IP00, Verlustleistung (W): 33,6; Anschluss: Schraub-/Flachsteck-Anschluss, Montage: Schrauben / Hutschiene, Norm: EN 61558-2-1, -2-2, -2-4, UL 5085 / XPTQ2-8.E92271, UL/CSA-RECOGNIZED, E-Plan-Portal		
0,315 kVA	1,120 kVA	TAM4342-8ED40-OFA0
Einphasen-Transformator, Pn(kVA): 0,315, Upri(V): 600-575-550-525-500-480-460-440-415-400-240-230; Usec(V): 230-115, Isec(A): 1,37-2,74, f(Hz): 50..60, Schaltgr.: II0, Ta.(*) -25..+40, IsoKl.: B, IP00, Verlustleistung (W): 36; Anschluss: Schraub-/Flachsteck-Anschluss, Montage: Schrauben, Norm: EN 61558-2-1, -2-2, -2-4, UL 5085 / XPTQ2-8.E92271, UL/CSA-RECOGNIZED, E-Plan-Portal		
0,400 kVA	1,440 kVA	TAM4642-8ED40-OFA0
Einphasen-Transformator, Pn(kVA): 0,4, Upri(V): 600-575-550-525-500-480-460-440-415-400-240-230; Usec(V): 230-115, Isec(A): 1,739-3,478, f(Hz): 50..60, Schaltgr.: II0, Ta.(*) -25..+40, IsoKl.: B, IP00, Verlustleistung (W): 41,8; Anschluss: Schraub-/Flachsteck-Anschluss, Montage: Schrauben, Norm: EN 61558-2-1, -2-2, -2-4, UL 5085 / XPTQ2-8.E92271, UL/CSA-RECOGNIZED, E-Plan-Portal		
0,500 kVA	2,000 kVA	TAM4842-8ED40-OFA0
Einphasen-Transformator, Pn(kVA): 0,5, Upri(V): 600-575-550-525-500-480-460-440-415-400-240-230; Usec(V): 230-115, Isec(A): 2,17-4,35, f(Hz): 50..60, Schaltgr.: II0, Ta.(*) -25..+40, IsoKl.: B, IP00, Verlustleistung (W): 49,4; Anschluss: Schraub-/Flachsteck-Anschluss, Montage: Schrauben, Norm: EN 61558-2-1, -2-2, -2-4, UL 5085 / XPTQ2-8.E92271, UL/CSA-RECOGNIZED, E-Plan-Portal		
0,630 kVA	2,350 kVA	TAM5242-8ED40-OFA0
Einphasen-Transformator, Pn(kVA): 0,63, Upri(V): 600-575-550-525-500-480-460-440-415-400-240-230; Usec(V): 230-115, Isec(A): 2,74-5,48, f(Hz): 50..60, Schaltgr.: II0, Ta.(*) -25..+40, IsoKl.: B, IP00, Verlustleistung (W): 56,8; Anschluss: Schraub-/Flachsteck-Anschluss, Montage: Schrauben, Norm: EN 61558-2-1, -2-2, -2-4, UL 5085 / XPTQ2-8.E92271, UL/CSA-RECOGNIZED, E-Plan-Portal		
0,800 kVA	3,400 kVA	TAM5542-8ED40-OFA0
Einphasen-Transformator, Pn(kVA): 0,8, Upri(V): 600-575-550-525-500-480-460-440-415-400-240-230; Usec(V): 230-115 (2x115), Isec(A): 3,48-6,96, f(Hz): 50..60, Schaltgr.: II0, Ta.(*) -25..+40, IsoKl.: B, IP00, Verlustleistung (W): 49,9; Anschluss: Schraub-/Flachsteck-Anschluss, Montage: Schrauben, Norm: EN 61558-2-1, -2-2, -2-4, UL 5085 / XPTQ2-8.E92271, UL/CSA-RECOGNIZED, E-Plan-Portal		
1,00 kVA	5,000 kVA	TAM5742-8ED40-OFA0
Einphasen-Transformator, Pn(kVA): 1, Upri(V): 600-575-550-525-500-480-460-440-415-400-240-230; Usec(V): 230-115, Isec(A): 4,35-8,70, f(Hz): 50..60, Schaltgr.: II0, Ta.(*) -25..+40, IsoKl.: B, IP00, Verlustleistung (W): 59,6; Anschluss: Schraub-/Flachsteck-Anschluss, Montage: Schrauben, Norm: EN 61558-2-1, -2-2, -2-4, UL 5085 / XPTQ2-8.E92271, UL/CSA-RECOGNIZED, E-Plan-Portal		
1,600 kVA	7,300 kVA	TAM6142-8ED40-OFA0
Einphasen-Transformator, Pn(kVA): 1,6, Upri(V): 600-575-550-525-500-480-460-440-415-400-240-230; Usec(V): 230-115, Isec(A): 6,96-13,9, f(Hz): 50..60, Schaltgr.: II0, Ta.(*) -25..+40, IsoKl.: B, IP00, Verlustleistung (W): 64,8; Anschluss: Schraub-/Flachsteck-Anschluss, Montage: Schrauben, Norm: EN 61558-2-1, -2-2, -2-4, UL 5085 / XPTQ2-8.E92271, UL/CSA-RECOGNIZED, E-Plan-Portal		
2,000 kVA	9,700 kVA	TAM6442-8ED40-OFA0
Einphasen-Transformator, Pn(kVA): 2, Upri(V): 600-575-550-525-500-480-460-440-415-400-240-230; Usec(V): 230-115, Isec(A): 8,7-17,4, f(Hz): 50..60, Schaltgr.: II0, Ta.(*) -25..+40, IsoKl.: B, IP00, Verlustleistung (W): 67,8; Anschluss: Schraub-/Flachsteck-Anschluss, Montage: Schrauben, Norm: EN 61558-2-1, -2-2, -2-4, UL 5085 / XPTQ2-8.E92271, UL/CSA-RECOGNIZED, E-Plan-Portal		

Bestellartikel

ab Lager lieferbar

Einphasen-Transformatoren

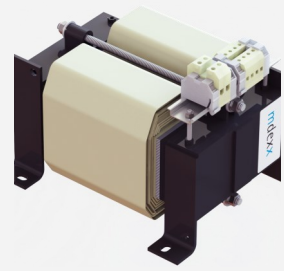
Eingang: 600...230 Vac

Ausgang: 230-115 (2x115) Vac

Netz-, Steuerungs- und Trenntransformator

nach EN 61558-2-4, 2-2, 2-1; UL 5085 / UL 1561, UL/CSA-RECOGNIZED

Weitere Schutzarten auf Anfrage: IP2X, IP20, IP23, IP54



Leistung:	Kurzzeitleistung:	Bestell-Nr.:
2,500 kVA	13,300 kVA	TAM6542-8ED40-0FA0
Einphasen-Transformator, Pn(kVA): 2,5, Upri(V): 600-575-550-525-500-480-460-440-415-400-240-230; Usec(V): 230-115, Isec(A): 10,9-21,7, f(Hz): 50..60, Schaltgr.: Ii0, Ta.(*) -25..+40, IsoKl.: B, IP00, Verlustleistung (W): 82,6; Anschluss: Schraub-/Flachsteck-Anschluss, Montage: Schrauben, Norm: EN 61558-2-1, -2-2, -2-4, UL 5085 / XPTQ2-8.E92271, UL/CSA-RECOGNIZED, E-Plan-Portal		
4,000 kVA	16,000 kVA	TAT3032-8ED44-0FA0
Einphasen-Transformator, Pn(kVA): 4, Upri(V): 600-575-550-525-500-480-460-440-415-400-240-230; Usec(V): 230-115, Isec(A): 17,4-34,8, f(Hz): 50..60, Schaltgr.: Ii0, Ta.(*) -25..+40, IsoKl.: H, IP00, Verlustleistung (W): 216,7; Anschluss: Schraub-Anschluss, Montage: Schrauben, Norm: EN 61558-2-1, -2-2, -2-4, UL 1561 / XQNX2-8.E103902, UL/CSA-RECOGNIZED, E-Plan-Portal		
5,000 kVA	17,000 kVA	TAT3612-8ED44-0FA0
Einphasen-Transformator, Pn(kVA): 5, Upri(V): 600-575-550-525-500-480-460-440-415-400-240-230; Usec(V): 230-115, Isec(A): 21,74-43,48, f(Hz): 50..60, Schaltgr.: Ii0, Ta.(*) -25..+40, IsoKl.: H, IP00, Verlustleistung (W): 375; Anschluss: Schraub-Anschluss, Montage: Schrauben, Norm: EN 61558-2-1, -2-2, -2-4, UL 1561 / XQNX2-8.E103902, UL/CSA-RECOGNIZED, E-Plan-Portal		
6,300 kVA	22,500 kVA	TAT3632-8ED44-0FA0
Einphasen-Transformator, Pn(kVA): 6,3, Upri(V): 600-575-550-525-500-480-460-440-415-400-240-230; Usec(V): 230-115, Isec(A): 27,4-54,8, f(Hz): 50..60, Schaltgr.: Ii0, Ta.(*) -25..+40, IsoKl.: H, IP00, Verlustleistung (W): 375; Anschluss: Schraub-Anschluss, Montage: Schrauben, Norm: EN 61558-2-1, -2-2, -2-4, UL 1561 / XQNX2-8.E103902, UL/CSA-RECOGNIZED, E-Plan-Portal		
8,000 kVA	28,500 kVA	TAT3912-8ED44-0FA0
Einphasen-Transformator, Pn(kVA): 8, Upri(V): 600-575-550-525-500-480-460-440-415-400-240-230; Usec(V): 230-115, Isec(A): 34,8-69,6, f(Hz): 50..60, Schaltgr.: Ii0, Ta.(*) -25..+40, IsoKl.: H, IP00, Verlustleistung (W): 500; Anschluss: Schraub-Anschluss, Montage: Schrauben, Norm: EN 61558-2-1, -2-2, -2-4, UL 1561 / XQNX2-8.E103902, UL/CSA-RECOGNIZED, E-Plan-Portal		
10,000 kVA	30,000 kVA	TAT3932-8ED44-0FA0
Einphasen-Transformator, Pn(kVA): 10, Upri(V): 600-575-550-525-500-480-460-440-415-400-240-230; Usec(V): 230-115, Isec(A): 43,5-87,0, f(Hz): 50..60, Schaltgr.: Ii0, Ta.(*) -25..+40, IsoKl.: H, IP00, Verlustleistung (W): 500; Anschluss: Schraub-Anschluss, Montage: Schrauben, Norm: EN 61558-2-1, -2-2, -2-4, UL 1561 / XQNX2-8.E103902, UL/CSA-RECOGNIZED, E-Plan-Portal		

Bestellartikel

ab Lager lieferbar

Einphasen-Transformatoren

Eingang: 690 Vac +/- 5%

Ausgang: 230 Vac

Netz-, Steuerungs- und Trenntransformator

nach EN 61558-2-4, 2-2, 2-1

Weitere Schutzarten auf Anfrage: IP2X, IP20, IP23, IP54



Leistung:	Kurzzeitleistung:	Bestell-Nr.:
0,063 kVA	0,190 kVA	TAM3242-5MT10-0FA0
Einphasen-Transformator, Pn(kVA): 0,063, Upri(V): 690+/-5%; Usec(V): 230, Isec(A): 0,274, f(Hz): 50..60, Schaltgr.: li0, Ta.(*) -25..+40, IsoKl.: B, IP00, Verlustleistung (W): 10,3; Anschluss: Schraub-/Flachsteck-Anschluss, Montage: Schrauben / Hutschiene, Norm: EN 61558-2-1, -2-2, -2-4, E-Plan-Portal		
0,100 kVA	0,310 kVA	TAM3442-5MT10-0FA0
Einphasen-Transformator, Pn(kVA): 0,1, Upri(V): 690+/-5%; Usec(V): 230, Isec(A): 0,435, f(Hz): 50..60, Schaltgr.: li0, Ta.(*) -25..+40, IsoKl.: B, IP00, Verlustleistung (W): 16; Anschluss: Schraub-/Flachsteck-Anschluss, Montage: Schrauben / Hutschiene, Norm: EN 61558-2-1, -2-2, -2-4, E-Plan-Portal		
0,160 kVA	0,490 kVA	TAM3842-5MT10-0FA0
Einphasen-Transformator, Pn(kVA): 0,16, Upri(V): 690+/-5%; Usec(V): 230, Isec(A): 0,696, f(Hz): 50..60, Schaltgr.: li0, Ta.(*) -25..+40, IsoKl.: B, IP00, Verlustleistung (W): 23,8; Anschluss: Schraub-/Flachsteck-Anschluss, Montage: Schrauben / Hutschiene, Norm: EN 61558-2-1, -2-2, -2-4, E-Plan-Portal		
0,250 kVA	0,850 kVA	TAM4042-5MT10-0FA0
Einphasen-Transformator, Pn(kVA): 0,25, Upri(V): 690+/-5%; Usec(V): 230, Isec(A): 1,08, f(Hz): 50..60, Schaltgr.: li0, Ta.(*) -25..+40, IsoKl.: B, IP00, Verlustleistung (W): 29,3; Anschluss: Schraub-/Flachsteck-Anschluss, Montage: Schrauben / Hutschiene, Norm: EN 61558-2-1, -2-2, -2-4, E-Plan-Portal		
0,315 kVA	1,120 kVA	TAM4342-5MT10-0FA0
Einphasen-Transformator, Pn(kVA): 0,315, Upri(V): 690+/-5%; Usec(V): 230, Isec(A): 1,37, f(Hz): 50..60, Schaltgr.: li0, Ta.(*) -25..+40, IsoKl.: B, IP00, Verlustleistung (W): 35; Anschluss: Schraub-Anschluss, Montage: Schrauben, Norm: EN 61558-2-1, -2-2, -2-4, E-Plan-Portal		
0,400 kVA	1,440 kVA	TAM4642-5MT10-0FA0
Einphasen-Transformator, Pn(kVA): 0,4, Upri(V): 690+/-5%; Usec(V): 230, Isec(A): 1,74, f(Hz): 50..60, Schaltgr.: li0, Ta.(*) -25..+40, IsoKl.: B, IP00, Verlustleistung (W): 38,5; Anschluss: Schraub-/Flachsteck-Anschluss, Montage: Schrauben, Norm: EN 61558-2-1, -2-2, -2-4, E-Plan-Portal		
0,500 kVA	2,000 kVA	TAM4842-5MT10-0FA0
Einphasen-Transformator, Pn(kVA): 0,5, Upri(V): 690+/-5%; Usec(V): 230, Isec(A): 2,17, f(Hz): 50..60, Schaltgr.: li0, Ta.(*) -25..+40, IsoKl.: B, IP00, Verlustleistung (W): 47,3; Anschluss: Schraub-/Flachsteck-Anschluss, Montage: Schrauben, Norm: EN 61558-2-1, -2-2, -2-4, E-Plan-Portal		
0,630 kVA	2,350 kVA	TAM5242-5MT10-0FA0
Einphasen-Transformator, Pn(kVA): 0,63, Upri(V): 690+/-5%; Usec(V): 230, Isec(A): 2,74, f(Hz): 50..60, Schaltgr.: li0, Ta.(*) -25..+40, IsoKl.: B, IP00, Verlustleistung (W): 52,8; Anschluss: Schraub-/Flachsteck-Anschluss, Montage: Schrauben, Norm: EN 61558-2-1, -2-2, -2-4, E-Plan-Portal		
0,800 kVA	3,400 kVA	TAM5542-5MT10-0FA0
Einphasen-Transformator, Pn(kVA): 0,8, Upri(V): 690+/-5%; Usec(V): 230, Isec(A): 3,48, f(Hz): 50..60, Schaltgr.: li0, Ta.(*) -25..+50, IsoKl.: B, IP00, Verlustleistung (W): 58,3; Anschluss: Schraub-/Flachsteck-Anschluss, Montage: Schrauben, Norm: EN 61558-2-1, -2-2, -2-4, E-Plan-Portal		
1,000 kVA	5,000 kVA	TAM5742-5MT10-0FA0
Einphasen-Transformator, Pn(kVA): 1, Upri(V): 690+/-5%; Usec(V): 230, Isec(A): 4,35, f(Hz): 50..60, Schaltgr.: li0, Ta.(*) -25..+40, IsoKl.: B, IP00, Verlustleistung (W): 57,2; Anschluss: Schraub-/Flachsteck-Anschluss, Montage: Schrauben, Norm: EN 61558-2-2, E-Plan-Portal		
1,600 kVA	7,300 kVA	TAM6142-5MT10-0FA0
Einphasen-Transformator, Pn(kVA): 1,6, Upri(V): 690+/-5%; Usec(V): 230, Isec(A): 6,96, f(Hz): 50..60, Schaltgr.: li0, Ta.(*) -25..+40, IsoKl.: B, IP00, Verlustleistung (W): 70,2; Anschluss: Schraub-/Flachsteck-Anschluss, Montage: Schrauben, Norm: EN 61558-2-1, -2-2, -2-4, E-Plan-Portal		
2,000 kVA	9,700 kVA	TAM6442-5MT10-0FA0
Einphasen-Transformator, Pn(kVA): 2, Upri(V): 690+/-5%; Usec(V): 230, Isec(A): 8,7, f(Hz): 50..60, Schaltgr.: li0, Ta.(*) -25..+40, IsoKl.: B, IP00, Verlustleistung (W): 68,2; Anschluss: Schraub-/Flachsteck-Anschluss, Montage: Schrauben, Norm: EN 61558-2-1, -2-2, -2-4, E-Plan-Portal		

ab Lager lieferbar | Bestellartikel

Einphasen-Transformatoren

Eingang: 690 Vac +/- 5%

Ausgang: 230 Vac

Netz-, Steuerungs- und Trenntransformator

nach EN 61558-2-4, 2-2, 2-1

Weitere Schutzarten auf Anfrage: IP2X, IP20, IP23, IP54



CE ENEC



Leistung:

2,500 kVA

Kurzzeitleistung:

13,300 kVA

Bestell-Nr.:

TAM6542-5MT10-0FA0

Einphasen-Transformator, Pn(kVA): 2,5, Upri(V): 690 +/- 5%; Usec(V): 230, Isec(A): 10,9, f(Hz): 50..60, Schaltgr.: li0, Ta.(°) -25..+40, IsoKl.: B, IP00, Verlustleistung (W): 77,7; Anschluss: Schraub-/Flachsteck-Anschluss, Montage: Schrauben, Norm: EN 61558-2-1, -2-2, -2-4, E-Plan-Portal



ab Lager lieferbar | ■ Bestellartikel

Dreiphasen-Transformatoren

Eingang: Y500-400 Vac / D289-230 Vac

Ausgang: Y400 / D230 Vac

Netz-, Steuerungs- und Trenntransformator

nach EN 61558-2-4, 2-2, 2-1; UL 5085 / UL 1561, UL/CSA-RECOGNIZED

Weitere Schutzarten auf Anfrage: IP2X, IP20, IP23, IP54



Leistung:	Kurzzeitleistung:	Bestell-Nr.:
0,630 kVA	1,800 kVA	TAP2042-8BC40-0HA0
Dreiphasen-Transformator, Pn(kVA): 0,63, Upri(V): Y500-400/D289-230; Usec(V): 400-230, Isec(A): 0,91-1,57, f(Hz): 50..60, Schaltgr.: IIIiii0, Ta.(*) -25..+40, IsoKl.: B, IP00, Verlustleistung (W): 77,4; Anschluss: Schraub-/Flachsteck-Anschluss, Montage: Schrauben, Norm: EN 61558-2-1, -2-2, -2-4, UL 5085 / XPTQ2-8.E92271, UL/CSA-RECOGNIZED, E-Plan-Portal		
1,000 kVA	3,500 kVA	TAP2142-8BC40-0HA0
Dreiphasen-Transformator, Pn(kVA): 1, Upri(V): Y500-400/D289-230; Usec(V): 400-230, Isec(A): 1,44-2,50, f(Hz): 50..60, Schaltgr.: IIIiii0, Ta.(*) -25..+40, IsoKl.: B, IP00, Verlustleistung (W): 92,8; Anschluss: Schraub-/Flachsteck-Anschluss, Montage: Schrauben, Norm: EN 61558-2-1, -2-2, -2-4, UL 5085 / XPTQ2-8.E92271, UL/CSA-RECOGNIZED, E-Plan-Portal		
1,600 kVA	6,900 kVA	TAP2542-8BC40-0HA0
Dreiphasen-Transformator, Pn(kVA): 1,6, Upri(V): Y500-400/D289-230; Usec(V): 400-230, Isec(A): 2,31-4,00, f(Hz): 50..60, Schaltgr.: IIIiii0, Ta.(*) -25..+40, IsoKl.: B, IP00, Verlustleistung (W): 130; Anschluss: Schraub-/Flachsteck-Anschluss, Montage: Schrauben, Norm: EN 61558-2-1, -2-2, -2-4, UL 5085 / XPTQ2-8.E92271, UL/CSA-RECOGNIZED, E-Plan-Portal		
2,500 kVA	11,000 kVA	TAP2742-8BC40-0HA0
Dreiphasen-Transformator, Pn(kVA): 2,5, Upri(V): Y500-400/D289-230; Usec(V): 400-230, Isec(A): 3,61-6,28, f(Hz): 50..60, Schaltgr.: IIIiii0, Ta.(*) -25..+40, IsoKl.: B, IP00, Verlustleistung (W): 163,8; Anschluss: Schraub-/Flachsteck-Anschluss, Montage: Schrauben, Norm: EN 61558-2-1, -2-2, -2-4, UL 5085 / XPTQ2-8.E92271, UL/CSA-RECOGNIZED, E-Plan-Portal		
4,000 kVA	20,000 kVA	TAP3042-8BC40-0HA0
Dreiphasen-Transformator, Pn(kVA): 4, Upri(V): Y500-400/D289-230; Usec(V): 400-230, Isec(A): 5,77-10,0, f(Hz): 50..60, Schaltgr.: IIIiii0, Ta.(*) -25..+40, IsoKl.: B, IP00, Verlustleistung (W): 196,5; Anschluss: Schraub-/Flachsteck-Anschluss, Montage: Schrauben, Norm: EN 61558-2-1, -2-2, -2-4, UL 5085 / XPTQ2-8.E92271, UL/CSA-RECOGNIZED, E-Plan-Portal		
5,00 kVA	19,000 kVA	TAU3012-8BC44-2EA0
Dreiphasen-Transformator, Pn(kVA): 5, Upri(V): Y500-400/D289-230; Usec(V): 400-230, Isec(A): 7,2-12,6, f(Hz): 50..60, Schaltgr.: IIIiii0, Ta.(*) -25..+40, IsoKl.: H, IP00, Verlustleistung (W): 330; Anschluss: Schraub-Anschluss, Montage: Schrauben, Norm: EN 61558-2-1, -2-2, -2-4, UL 1561 / XQNX2-8.E103902, UL/CSA-RECOGNIZED, E-Plan-Portal		
6,300 kVA	21,000 kVA	TAU3602-8BC44-2EA0
Dreiphasen-Transformator, Pn(kVA): 6,3, Upri(V): Y500-400/D289-230; Usec(V): 400-230, Isec(A): 9,1-15,8, f(Hz): 50..60, Schaltgr.: IIIiii0, Ta.(*) -25..+40, IsoKl.: H, IP00, Verlustleistung (W): 570; Anschluss: Schraub-Anschluss, Montage: Schrauben, Norm: EN 61558-2-1, -2-2, -2-4, UL 1561 / XQNX2-8.E103902, UL/CSA-RECOGNIZED, E-Plan-Portal		
8,000 kVA	27,000 kVA	TAU3612-8BC44-2EA0
Dreiphasen-Transformator, Pn(kVA): 8, Upri(V): Y500-400/D289-230; Usec(V): 400-230, Isec(A): 11,5-20,1, f(Hz): 50..60, Schaltgr.: IIIiii0, Ta.(*) -25..+40, IsoKl.: H, IP00, Verlustleistung (W): 570; Anschluss: Schraub-Anschluss, Montage: Schrauben, Norm: EN 61558-2-1, -2-2, -2-4, UL 1561 / XQNX2-8.E103902, UL/CSA-RECOGNIZED, E-Plan-Portal		
10,000 kVA	33,000 kVA	TAU3632-8BC44-2EA0
Dreiphasen-Transformator, Pn(kVA): 10, Upri(V): Y500-400/D289-230; Usec(V): 400-230, Isec(A): Y 14,434 / D 25,102, f(Hz): 50..60, Schaltgr.: IIIiii0, Ta.(*) -25..+40, IsoKl.: H, IP00, Verlustleistung (W): 570; Anschluss: Schraub-Anschluss, Montage: Schrauben, Norm: EN 61558-2-1, -2-2, -2-4, UL 1561 / XQNX2-8.E103902, UL/CSA-RECOGNIZED, E-Plan-Portal		

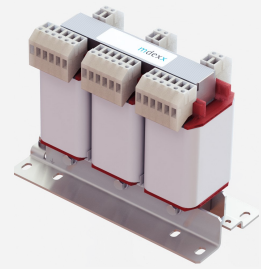
Bestellartikel

ab Lager lieferbar

Dreiphasen-Transformatoren

Eingang: Y 520..360 Vac

Ausgang: D 300-289-277-266-254-240-230-220-208 Vac



Netz-, Steuerungs- und Trenntransformator

nach EN 61558-2-4, 2-2, 2-1; UL 5085 /UL 1561, UL/CSA-RECOGNIZED

Weitere Schutzarten auf Anfrage: IP2X, IP20, IP23,IP54



Leistung:	Kurzzeitleistung:	Bestell-Nr.:
0,630 kVA	1,800 kVA	TAP2042-8CC40-0HA0
Dreiphasen-Transformator, Pn(kVA): 0,63, Upri(V): Y500-440-380+/-20/D289-254-220+/-11; Usec(V): 400-230, Isec(A): 0,91-1,57, f(Hz): 50..60, Schaltgr.: IIIiii0, Ta.(*) -25..+40, IsoKl.: B, IP00, Verlustleistung (W): 81,7; Anschluss: Schraub-/Flachsteck-Anschluss, Montage: Schrauben, Norm: EN 61558-2-1, -2-2, -2-4, UL 5085 / XPTQ2-8.E92271, UL/CSA-RECOGNIZED, E-Plan-Portal		
1,000 kVA	3,500 kVA	TAP2142-8CC40-0HA0
Dreiphasen-Transformator, Pn(kVA): 1, Upri(V): Y500-440-380+/-20/D289-254-220+/-11; Usec(V): 400-230, Isec(A): 1,44-2,50, f(Hz): 50..60, Schaltgr.: IIIiii0, Ta.(*) -25..+40, IsoKl.: B, IP00, Verlustleistung (W): 126,9; Anschluss: Schraub-/Flachsteck-Anschluss, Montage: Schrauben, Norm: EN 61558-2-1, -2-2, -2-4, UL 5085 / XPTQ2-8.E92271, UL/CSA-RECOGNIZED, E-Plan-Portal		
1,600 kVA	6,900 kVA	TAP2542-8CC40-0HA0
Dreiphasen-Transformator, Pn(kVA): 1,6, Upri(V): Y500-440-380+/-20/D289-254-220+/-11; Usec(V): 400-230, Isec(A): 2,31-4,00, f(Hz): 50..60, Schaltgr.: IIIiii0, Ta.(*) -25..+40, IsoKl.: B, IP00, Verlustleistung (W): 126,9; Anschluss: Schraub-/Flachsteck-Anschluss, Montage: Schrauben, Norm: EN 61558-2-1, -2-2, -2-4, UL 5085 / XPTQ2-8.E92271, UL/CSA-RECOGNIZED, E-Plan-Portal		
2,500 kVA	11,000 kVA	TAP2742-8CC40-0HA0
Dreiphasen-Transformator, Pn(kVA): 2,5, Upri(V): Y500-440-380+/-20/D289-254-220+/-11; Usec(V): 400-230, Isec(A): 3,61-6,28, f(Hz): 50..60, Schaltgr.: IIIiii0, Ta.(*) -25..+40, IsoKl.: B, IP00, Verlustleistung (W): 163,5; Anschluss: Schraub-/Flachsteck-Anschluss, Montage: Schrauben, Norm: EN 61558-2-1, -2-2, -2-4, UL 5085 / XPTQ2-8.E92271, UL/CSA-RECOGNIZED, E-Plan-Portal		
4,000 kVA	20,000 kVA	TAP3042-8CC40-0HA0
Dreiphasen-Transformator, Pn(kVA): 4, Upri(V): Y500-440-380+/-20/D289-254-220+/-11; Usec(V): 400-230, Isec(A): 5,77-10,0, f(Hz): 50..60, Schaltgr.: IIIiii0, Ta.(*) -25..+40, IsoKl.: B, IP00, Verlustleistung (W): 204,8; Anschluss: Schraub-/Flachsteck-Anschluss, Montage: Schrauben, Norm: EN 61558-2-1, -2-2, -2-4, UL 5085 / XPTQ2-8.E92271, UL/CSA-RECOGNIZED, E-Plan-Portal		
5,000 kVA	19,000 kVA	TAU3012-8CC44-2EA0
Dreiphasen-Transformator, Pn(kVA): 5, Upri(V): Y500-440-380+/-20/D289-254-220+/-11; Usec(V): 400-230, Isec(A): 7,2-12,6, f(Hz): 50..60, Schaltgr.: IIIiii0, Ta.(*) -25..+40, IsoKl.: H, IP00, Verlustleistung (W): 330; Anschluss: Schraub-Anschluss, Montage: Schrauben, Norm: EN 61558-2-1, -2-2, -2-4, UL 1561 / XQNX2-8.E103902, UL/CSA-RECOGNIZED, E-Plan-Portal		
6,300 kVA	21,000 kVA	TAU3602-8CC44-2EA0
Dreiphasen-Transformator, Pn(kVA): 6,3, Upri(V): Y500-440-380+/-20/D289-254-220+/-11; Usec(V): Y 9,1 / D 15,8, Isec(A): 9,1-15,8, f(Hz): 50..60, Schaltgr.: IIIiii0, Ta.(*) -25..+40, IsoKl.: H, IP00, Verlustleistung (W): 528,3; Anschluss: Schraub-Anschluss, Montage: Schrauben, Norm: EN 61558-2-1, -2-2, -2-4, UL 1561 / XQNX2-8.E103902, UL/CSA-RECOGNIZED, E-Plan-Portal		
8,000 kVA	27,000 kVA	TAU3612-8CC44-2EA0
Dreiphasen-Transformator, Pn(kVA): 8, Upri(V): Y500-440-380+/-20/D289-254-220+/-11; Usec(V): 400-230, Isec(A): 11,5-20,1, f(Hz): 50..60, Schaltgr.: IIIiii0, Ta.(*) -25..+40, IsoKl.: H, IP00, Verlustleistung (W): 543,5; Anschluss: Schraub-Anschluss, Montage: Schrauben, Norm: EN 61558-2-1, -2-2, -2-4, UL 1561 / XQNX2-8.E103902, UL/CSA-RECOGNIZED, E-Plan-Portal		
10,000 kVA	33,000 kVA	TAU3632-8CC44-2EA0
Dreiphasen-Transformator, Pn(kVA): 10, Upri(V): Y500-440-380+/-20/D289-254-220+/-11; Usec(V): 400-230, Isec(A): 14,4-25,0, f(Hz): 50..60, Schaltgr.: IIIiii0, Ta.(*) -25..+40, IsoKl.: H, IP00, Verlustleistung (W): 560; Anschluss: Schraub-Anschluss, Montage: Schrauben, Norm: EN 61558-2-1, -2-2, -2-4, UL 1561 / XQNX2-8.E103902, UL/CSA-RECOGNIZED, E-Plan-Portal		

Bestellartikel

ab Lager lieferbar



WEYHE
mdexx
GmbH

Zeppelinstraße 30
28844 Weyhe
Deutschland

Tel.: +49 421 5125 - 0
Email: anfrage@mdexx.com



TRUTNOV
mdexx
Magnetronic Devices s.r.o.

Náchodská 524
541 01 Trutnov
Tschechische Republik

Tel.: +420 499 904 - 100
Email: anfrage@mdexx.com



ZHUZHOU
mdexx
Hunan Ltd.

No. 1, Lincheng Road
Zhuzhou City, 412001
Hunan Province, P.R. China

Tel.: +86 731 28490 - 016
Email: anfrage@mdexx.com